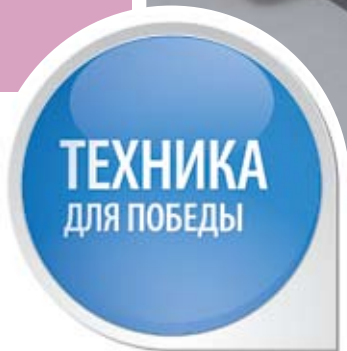




KONICA MINOLTA

The essentials of imaging



# **bizhub PRO C6501e/eP**

Со скоростью цвета

**bizhub PRO**

Полноцветная производительная система  
bizhub PRO C6501e/eP



### ■ Продуктивность

bizhub PRO — высокопроизводительные комплексы печати, объединяющие в себе передовые технологии Konica Minolta и широкие финишные возможности, что обеспечивает профессиональный результат и эффективную работу.

### ■ Гибкость

bizhub PRO — способность к быстрому изменению системы под Ваши потребности, что является ключом к успеху бизнеса. bizhub PRO с лёгкостью интегрируется в любую рабочую среду и предлагает пользователю простоту управления профессиональным печатным комплексом.

### ■ Надёжность

Многолетний опыт Konica Minolta в области разработок высокопроизводительных систем печати гарантирует надёжность аппаратов bizhub PRO, а применение технологий по обеспечению безопасности сделает Вашу информацию конфиденциальной, что подтверждено международными сертификатами в области защиты информации.

**Мощная полноцветная система bizhub PRO C6501e/eP — флагман инновационных и передовых технологий Konica Minolta. Она предлагает высочайший уровень качества печати, точность, надёжность использования и разнообразные финишные возможности. Система соответствует самым высоким требованиям, предъявляемым к полноцветной печати больших объёмов и идеально подходит для коммерческого использования и департаментов печати.**

# Выдающаяся мощ

## ➔ Скорость и производительность

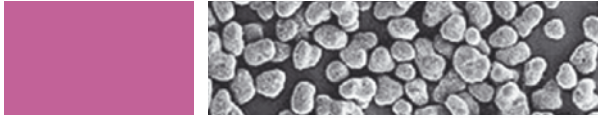
Как следует из названия модели, производительность bizhub PRO C6501e/eP достигает 65 цветных или чёрно-белых страниц в минуту, что составляет 300 000 отпечатков в месяц. Система рассчитана на работу с большими объёмами печати, а также позволяет печатать на различных носителях, в том числе и плотных бумагах до 300 гр/м<sup>2</sup>.



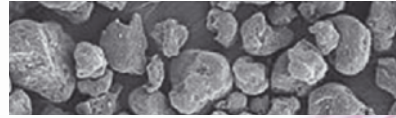
## ➔ Надёжность

bizhub PRO C6501e/eP построена на основе революционных разработок Konica Minolta в области полноцветной печати. Она оснащена прочным стальным механизмом, что гарантирует надёжность, высокую производительность и бесперебойность работы аппарата. Работая на больших скоростях, bizhub PRO C6501e/eP обеспечит выполнение всех заданий точно в срок, поэтому вы всегда сможете положиться на эту уникальную модель, созданную для удовлетворения печатных потребностей даже самых требовательных Заказчиков.

Simitri HD™ тонер



Обычный тонер



## → Изумительное качество печати

Соответствуя жёстким и высоким стандартам высокопроизводительной печати, bizhub PRO C6501e/eP предлагает превосходное качество полноцветных изображений с улучшенной цветопередачей и глубоким чёрным цветом благодаря полимеризован-

ному тонеру нового поколения Simitri HD™ (HD — High Definition). Simitri HD™ также гарантирует непревзойденное качество отпечатка и поддерживает по-настоящему большое разнообразие материалов для печати.

## → Лёгкость использования

Удобство и лёгкость использования — ещё одна характерная черта системы bizhub PRO C6501e/eP. Интуитивно понятная 12" цветная сенсорная панель управления обеспечивает быстрый и лёгкий доступ ко всем функциям. Программное обеспечение для принт-контроллеров предлагает дополнительное удобство для лёгкого управления и позволяет удалённо производить контроль и диагностику всех функций аппарата.



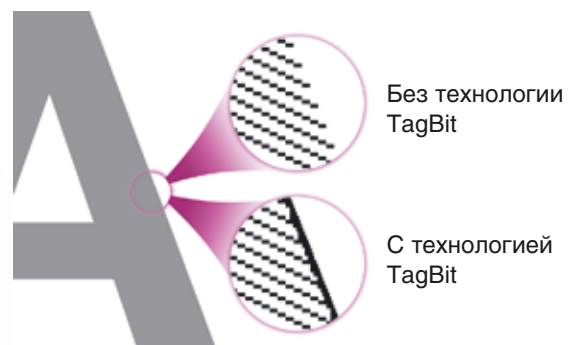
# НОСТЬ ПОЛНОЦВЕТНОЙ ПЕЧАТИ

## → Принт-контроллеры для профессиональной работы

Для обеспечения высокопроизводительной печати bizhub PRO C6501e/eP оснащена профессиональными принт-контроллерами, предлагающими мощные возможности управления системой и позволяющие с лёгкостью справляться с большими и сложными заданиями. Широкие возможности принт-контроллеров гарантируют быстрое и профессиональное выполнение работ и увеличивают эффективность системы.

## → Технология TagBit

Для обеспечения превосходного качества печати изображений и текста для bizhub PRO C6501e/eP Konica Minolta использует технологию TagBit. Этот уникальный процесс значительно улучшает качество текста, позволяя сделать края полутоновых областей чёткими и ровными, а также обеспечивая улучшенную детализацию изображения при печати.



Благодаря применению профессиональных принт-контроллеров система bizhub PRO C6501e/eP предлагает непревзойденное сочетание производительности, гибкости и высококачественного результата.

# Точность исполнения, превосход

## ➔ Принт-контроллер IC-305 Fiery (внешний)

- Наибольшая производительность
- Оптимизация печати переменных данных
- **Command WorkStation для простоты управления заданиями**  
Программное обеспечение Command WorkStation обеспечивает простое и эффективное централизованное управление очередью печати и функциями системы.
- **Печать переменных данных**  
Объединив макет с базой данных, вы можете печатать персонализированные документы и письма, а также создавать уникальные материалы. Обработка данных происходит быстро и практически не зависит от объема печати и сложности задания.

## ➔ Принт-контроллер IC-304 Creo (внешний)

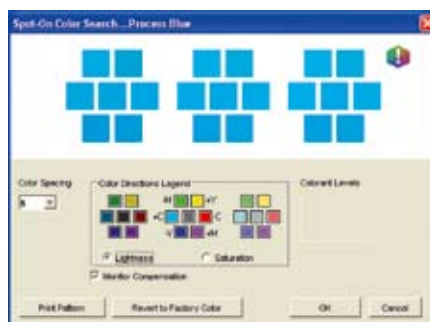
- Коммерческая печать
- Комплексное решение для профессиональной печати
- **Продуктивность**  
Высокая продуктивность системы обеспечивается за счет нового аппаратного и программного обеспечения. Процессор Intel Core2 Duo позволит значительно увеличить эффективность и производительность, а также уменьшить время обработки задания.
- **Гибкое управление цветопередачей**  
IC-304 имеет широкие возможности управления цветом. Вы можете в последнюю минуту изменить оттенок, яркость, контрастность и цветовой профиль задания без повторной обработки.

## ■ Управление цветом ColorWise

Система ColorWise предлагает широкие возможности, позволяющие отслеживать качество печати и цветопередачу. Благодаря ей вы можете настраивать цветопередачу, создавать собственные настройки и цветовые профили.

## ■ Spot-On для точной цветопередачи

Редактор индексированных цветов Spot-On позволяет получать точное соответствие индексированного цвета при печати.



## ■ Печать переменных данных

Поддержка большинства промышленных стандартов печати переменных данных гарантирует производство персонализированной продукции в минимальные сроки.

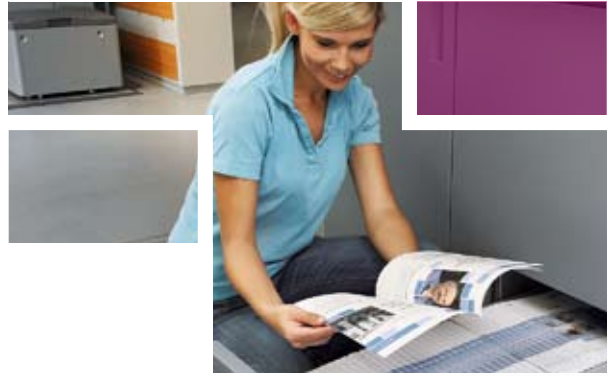
## ■ Спуск полос

Профессионалы в области коммерческой печати высоко оценят удобство функций спуска полос, позволяющих оперативно подготавливать достаточно сложные макеты.

## → bizhub PRO C6501e/eP



- Скорость до 65 страниц в минуту
- Три кассеты по 500 листов
- Плотность бумаги до 256 гр/м<sup>2</sup>
- Дуплекс до 256 гр/м<sup>2</sup>
- Замена во время работы бумаги и тонера



# данный результат

## → Фолдинг-финишер FD-503



- Складывание (6 вариантов):
  - складывание пополам
  - складывание «воротами»
  - складывание «под конверт» (2 вида)
  - двойное параллельное складывание
  - Z-складывание
- Вставка обложки или ранее отпечатанных материалов
- Перфорация 2 или 4 отверстия
- Отдельный выходной лоток

## → Большие кассеты PF-602



- Две кассеты по 3 000 листов
- Плотность бумаги:
  - до 256 гр/м<sup>2</sup> — верхняя кассета
  - до 300 гр/м<sup>2</sup> — нижняя кассета
- Размер бумаги A5–A3+ (330 x 487 мм)
- Воздушное отделение бумаги
- Загрузка бумаги во время работы

## → Степл-финишер FS-521



- Угловое и двухпозиционное сшивания
- Сшивание до 100 листов в одном комплекте
- Автоматическая сортировка или группировка
- Изменяемая длина скрепок
- Выходной лоток до 3 000 листов
- Отдельный выходной лоток до 200 листов

## → Буклет-финишер SD-506



- Создание буклетов до 200 страниц
- Обрезка края буклета
- Складывание пополам и «под конверт»
- Финишная обработка ранее отпечатанных материалов
- Отдельный выходной лоток до 200 листов
- Ленточный транспортер для готовых буклетов

## → Большой накопитель LS-505



- Ёмкость до 5 000 листов
- Мобильная тележка для лёгкой транспортировки готовой продукции
- Сортировка сдвигом

## → Термоклеевой финишер PB-502



- Толщина корешка до 30 мм (600 страниц)
- Термоклеевая брошюровка
- Подрезка обложек
- Кассета для обложек 1 000 листов



# Конфигурации системы\* bizhub PRO C6501e/eP

## Система 1



+ **FD-503 Фолдинг-финишер** (Сгибание, Перфорация, Вставка обложек)



+ **SD-506 Буклет-финишер** (Изготовление буклетов, Обрезка края брошюры)



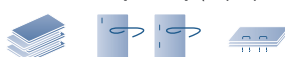
## Система 2



+ **FD-503 Фолдинг-финишер** (Сгибание, Перфорация, Вставка обложек)



+ **FS-521 Степл-финишер** (Сортировка смещением, Сшивание, Произвольная длина скрепок)



## Система 3



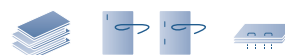
+ **FD-503 Фолдинг-финишер** (Сгибание, Перфорация, Вставка обложек)



+ **SD-506 Буклет-финишер** (Изготовление буклетов, Обрезка края брошюры)



+ **FS-521 Степл-финишер** (Сортировка смещением, Сшивание, Произвольная длина скрепок)



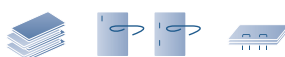
## Система 5



+ **LS-505 Большой накопитель** (Тележка 5 000 листов)



+ **FS-521 Степл-финишер** (Сортировка смещением, Сшивание, Произвольная длина скрепок)



## Система 7



+ **LS-505 Большой накопитель** (Тележка 5 000 листов)



## Система 8



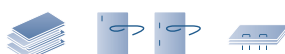
+ **SD-506 Буклет-финишер** (Изготовление буклетов, Обрезка края брошюры)



## Система 9



+ **FS-521 Степл-финишер** (Сортировка смещением, Сшивание, Произвольная длина скрепок)



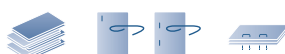
## Система 10



+ **SD-506 Буклет-финишер** (Изготовление буклетов, Обрезка края брошюры)



+ **FS-521 Степл-финишер** (Сортировка смещением, Сшивание, Произвольная длина скрепок)



**Система 11**



+ LS-505 Большой накопитель (Тележка 5 000 листов)



+ SD-506 Буклет-финишер (Изготовление буклетов, Обрезка края брошюры)



**Система 13**



+ FD-503 Фолдинг-финишер (Сгибание, Перфорация, Вставка обложек)



+ LS-505 Большой накопитель (Тележка 5 000 листов)



**Система 14**



+ PB-502 Термоклеевой финишер (Изготовление клеевых буклетов)



**Система 15**



+ FD-503 Фолдинг-финишер (Сгибание, Перфорация, Вставка обложек)



+ PB-502 Термоклеевой финишер (Изготовление клеевых буклетов)



**Система 16**



+ SD-506 Буклет-финишер (Изготовление буклетов, Обрезка края брошюры)



+ PB-502 Термоклеевой финишер (Изготовление клеевых буклетов)



**Система 17**



+ LS-505 Большой накопитель (Тележка 5 000 листов)



+ PB-502 Термоклеевой финишер (Изготовление клеевых буклетов)



**Система 18**



+ FD-503 Фолдинг-финишер (Сгибание, Перфорация, Вставка обложек)



+ SD-506 Буклет-финишер (Изготовление буклетов, Обрезка края брошюры) + PB-502 Термоклеевой финишер (Изготовление клеевых буклетов)



**Система 19**



+ FD-503 Фолдинг-финишер (Сгибание, Перфорация, Вставка обложек)



\*Все представленные конфигурации системы обеспечивают законченную функциональность. Другие конфигурации недоступны.



KONICA MINOLTA

**Simitri HD**  
High Definition Polymerised Toner



**Konica Minolta**  
**Business Solutions Europe GmbH**  
**Представительство в Москве**  
115114, Москва,  
ул.Летниковская, 11/10, стр.2  
Тел./факс: +7 (495) 789 8804  
e-mail: info@konicaminolta.ru  
[www.konicaminolta.ru](http://www.konicaminolta.ru)

**Список официальных поставщиков Konica Minolta**  
[www.konicaminolta.ru/support](http://www.konicaminolta.ru/support)

## Спецификация

### Основной механизм

**Скорость**  
Цвет: 65 страниц в минуту A4  
36 страниц в минуту A3  
Ч/Б: 65 страниц в минуту A4  
36 страниц в минуту A3

**Разрешение**  
Печать:  
600 x 1 800 dpi  
Копирование / сканирование:  
600 x 600 dpi

**Градации**  
256 градаций

**Время прогрева**  
Менее чем 420 секунд

**Первая копия**  
Ч/Б: менее 5,0 секунд (A4)  
Цвет: менее 6,5 секунд (A4)

**Память**  
4 x 256 Мб

**Жёсткий диск (дополнительно)**  
4 x 40 Гб

**Плотность бумаги**  
64–300 гр/м<sup>2</sup>

**Размер бумаги**  
A5–A3+  
От 100 x 148 мм  
до 330 x 487 мм

**Дуплекс**  
Ненакопительный  
64–256 гр/м<sup>2</sup>

**Запас бумаги**  
До 7 500 листов

**Выходная ёмкость лотков**  
Большой накопитель:  
до 5 000 листов  
Основной лоток:  
до 3 000 листов  
Дополнительные лотки:  
до 200 листов  
Максимальная ёмкость:  
до 8 400 листов  
(в зависимости от финишеров)

### Принтер (дополнительно)

**IC-305 Fiery Внешний Процессор**  
Intel Core 2 Duo 2,13 ГГц

**Память контроллера**  
1 024 Мб

**Жёсткий диск контроллера**  
160 Гб

**Подключение**  
10 / 100 / 1000-Base-T

**Язык описания страниц**  
PS, PDF, TIFF, FreeForm, PPML, VPS

**IC-304 Plus Creo Внешний Процессор**  
Intel Core 2 Duo 3,0 ГГц

**Память контроллера**  
2 048 Мб

**Жёсткий диск контроллера**  
3 x 250 Гб

**Подключение**  
10 / 100 / 1000-Base-T

**Язык описания страниц**  
PS, PDF, TIFF, JPEG, CT / LW, PPML, VPS

**В комплекте**  
X-Rite DTP34 Денситометр  
17" TFT LCD монитор  
Клавиатура  
Мышь  
Подставка Creo

### Сканер

**Скорость сканирования**  
39 страниц в минуту (A4, цвет)  
39 страниц в минуту (A4, Ч/Б)

**Разрешение сканирования**  
600 x 600 dpi

**Режимы сканирования**  
Twain  
Scan-to-eMail  
Scan-to-FTP  
Scan-to-SMB  
Scan-to-HDD

**Форматы файлов**  
TIFF, JPG, PDF

### Система

**Автоподатчик DF-609**  
До 100 листов  
35–210 гр/м<sup>2</sup>

**Фолдинг-финишер FD-503**  
Вставка ранее отпечатанных материалов  
Два лотка для вставки материалов по 500 листов  
Перфорация (2 или 4 отверстия)  
Складывание (6 видов)  
Доп. лоток до 200 листов  
Основной лоток до 2 000 листов (в зависимости от конфигурации)

**Степл-финишер FS-521**  
Сшивание до 100 листов  
Угловое и 2-х позиционное сшивание  
Изменяемая длина скрепок (механизм обрезки)  
Выходной лоток до 3 000 листов  
Доп. лоток до 200 листов  
Сортировка и группировка смещением

**Буклет-финишер SD-506**  
Изготовление буклетов до 200 страниц (50 листов)  
Складывание пополам  
Обрезка края буклета  
Выходной лоток до 50 буклетов  
Тройное складывание

**Большой накопитель LS-505**  
Ёмкость до 5 000 листов  
Передвижная тележка  
Сортировка смещением  
Доп. лоток до 200 листов

**Размеры (Ш x Г x В, мм)**  
786 x 1 056 x 992  
(Основной блок и OC-506)

**Вес**  
360 кг (Основной блок)

Все спецификации, касающиеся вместимости бумаги, относятся к бумаге формата A4 плотностью 80 гр/м<sup>2</sup>. Все спецификации, касающиеся скорости сканирования, копирования или печати, соответствуют формату бумаги A4 поперек, которая сканируется, копируется или печатается в многостраничном и одностороннем режимах. Ёмкость памяти соответствует формату A4 с соответствующим заполнением. Иллюстрации изделия могут содержать дополнительные принадлежности. Спецификации могут изменяться без предварительного уведомления. Все другие названия или торговые марки зарегистрированы и принадлежат их владельцам.

Дополнительная информация

Ver.1\_1000\_102008