



KONICA MINOLTA

The essentials of imaging



bizhub PRO C6500e

Со скоростью цвета

bizhub PRO 

Полноцветная производительная система bizhub PRO C6500e



■ Производительность

bizhub PRO — высокопроизводительные комплексы печати, объединяющие в себе передовые технологии Konica Minolta и широкие финишные возможности, что обеспечивает профессиональный результат и эффективную работу.

■ Гибкость

bizhub PRO — способность к быстрому изменению системы под Ваши потребности, что является ключом к успеху любого бизнеса. bizhub PRO с лёгкостью интегрируется в любую работу и предлагает пользователю простоту управления профессиональным печатным комплексом.

■ Надёжность

Многолетний опыт Konica Minolta в области разработок высокопроизводительных систем печати гарантирует надёжность аппаратов bizhub PRO, а применение технологий по обеспечению безопасности сделает Вашу информацию конфиденциальной, что подтверждено международными сертификатами в области защиты информации.

Новая мощная полноцветная система bizhub PRO C6500e — флагман инновационных и передовых технологий Konica Minolta. Она предлагает высочайший уровень качества печати, точность, надёжность использования и разнообразные финишные возможности. Система соответствует самым высоким требованиям, предъявляемым к полноцветной печати больших объёмов и идеально подходит для коммерческого использования и департаментов печати.

Выдающаяся мощ

➔ Скорость и производительность

Как следует из названия модели, производительность bizhub PRO C6500e достигает 65 цветных или чёрно-белых страниц в минуту, что составляет 300 000 отпечатков в месяц. Система рассчитана на работу с большими объёмами печати, а также позволяет печатать на различных носителях, в том числе и плотных бумагах до 300 гр/м².



➔ Надёжность

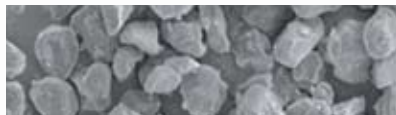
bizhub PRO C6500e построена на основе революционных разработок Konica Minolta в области полноцветной печати. Она оснащена прочным стальным механизмом, что гарантирует надёжность, высокую производительность и бесперебойность работы аппарата. Работая на больших скоростях, bizhub PRO C6500e обеспечит выполнение всех заданий точно в срок, поэтому Вы всегда сможете положиться на эту уникальную модель, созданную для удовлетворения печатных потребностей даже самых требовательных Заказчиков.



Simitri HD™ тонер



Обычный тонер



→ Изумительное качество печати

Соответствуя жёстким и высоким стандартам высокопроизводительной печати, bizhub PRO C6500e предлагает превосходное качество полноцветных изображений с улучшенной цветопередачей и глубоким чёрным цветом благодаря полимеризованному тоне-

ру нового поколения Simitri HD™ (HD — High Definition).

Simitri HD™ также гарантирует непревзойденное качество отпечатка и поддерживает по-настоящему большое разнообразие материалов для печати.

→ Лёгкость использования

Удобство и лёгкость использования — ещё одна характерная черта системы bizhub PRO C6500e. Интуитивно понятная 12" цветная сенсорная панель управления обеспечивает быстрый и лёгкий доступ ко всем функциям. Программное обеспечение для принт-контроллеров предлагает дополнительное удобство для лёгкого управления и позволяет удалённо производить контроль и диагностику всех функций аппарата.



НОСТЬ

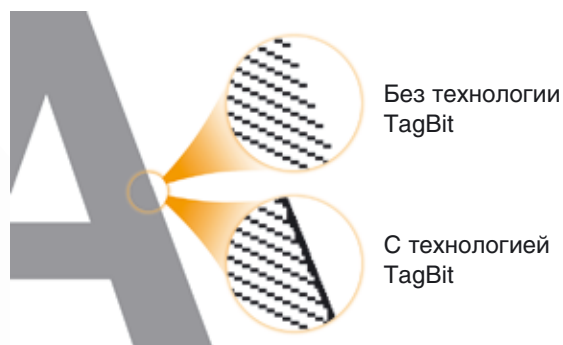
ПОЛНОЦВЕТНОЙ ПЕЧАТИ

→ Принт-контроллеры для профессиональной работы

Для обеспечения высокопроизводительной печати bizhub PRO C6500e имеет профессиональные принт-контроллеры, предлагающие мощные возможности управления системой и позволяющие с лёгкостью справляться с большими и сложными заданиями. Широкие возможности принт-контроллеров гарантируют быстрое и профессиональное выполнение работ и увеличивают эффективность системы.

→ Технология TagBit

Для обеспечения превосходного качества печати изображений и текста для bizhub PRO C6500e Konica Minolta использует технологию TagBit. Этот уникальный процесс значительно улучшает качество текста, позволяя сделать края полутоновых областей чёткими и ровными, а также обеспечивая улучшенную детализацию изображения при печати.



Благодаря применению профессиональных принт-контроллеров система bizhub PRO C6500e предлагает непревзойденное сочетание производительности, гибкости и высококачественного результата.

Точность исполнения, превосход

➔ Принт-контроллер IC-303 Fiery (внешний)

- Департаменты печати
- Максимальная простота использования
- **Command WorkStation для простоты управления заданиями**
Программное обеспечение Command WorkStation обеспечивает простое и эффективное централизованное управление очередью печати и функциями системы.
- **Печать переменных данных**
Объединив макет с базой данных, Вы можете печатать персонализированные документы и письма, а также создавать уникальные материалы. Обработка данных происходит быстро и практически не зависит от объема печати и сложности задания.

➔ Принт-контроллер IC-304 Creo (внешний)

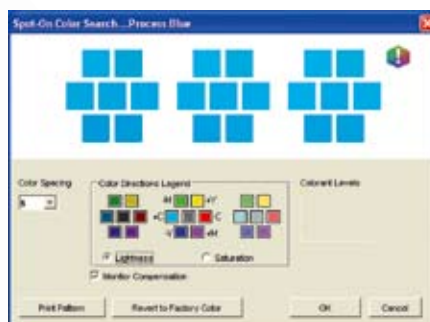
- Коммерческая печать
- Комплексное решение для профессиональной печати
- **Продуктивность**
Высокая продуктивность системы обеспечивается за счет нового аппаратного и программного обеспечения. Процессор Intel Core2 Duo позволит значительно увеличить эффективность и производительность, а также уменьшить время обработки задания.
- **Гибкое управление цветопередачей**
IC-304 имеет широкие возможности управления цветом. Вы сможете в последнюю минуту изменить оттенок, яркость, контрастность и цветовой профиль задания без повторной обработки.

■ Управление цветом ColorWise

Система ColorWise предлагает широкие возможности, позволяющие отслеживать качество печати и цветопередачу. Благодаря ей Вы сможете настраивать цветопередачу, создавать собственные настройки и цветовые профили.

■ Spot-On для точной цветопередачи

Редактор индексированных цветов Spot-On позволяет получать точное соответствие индексированного цвета при печати.



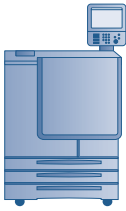
■ Печать переменных данных

Поддержка большинства промышленных стандартов печати переменных данных гарантирует производство персонализированной продукции в минимальные сроки.

■ Спуск полос

Профессионалы в области коммерческой печати высоко оценят удобство функций спуска полос, позволяющих оперативно подготавливать достаточно сложные макеты.

→ bizhub PRO C6500e

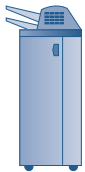


- Скорость до 65 страниц в минуту
- Три кассеты по 500 листов
- Плотность бумаги до 256 гр/м²
- Дуплекс до 256 гр/м²
- Замена во время работы бумаги и тонера



данный результат

→ Фолдинг-финишер FD-501



- Складывание (6 вариантов):
 - складывание пополам
 - складывание «воротами»
 - складывание «под конверт» (2 вида)
 - двойное параллельное складывание
 - Z-складывание
- Вставка обложки или ранее отпечатанных материалов
- Перфорация 2 или 4 отверстия
- Отдельный выходной лоток

→ Большие кассеты PF-601



- Две кассеты по 3 000 листов
- Плотность бумаги:
 - до 256 гр/м² — верхняя кассета
 - до 300 гр/м² — нижняя кассета
- Размер бумаги A5–A3+ (330 x 487 мм)
- Воздушное отделение бумаги
- Загрузка бумаги во время работы

→ Степл-финишер FS-503



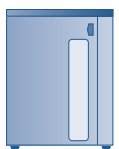
- Угловое и двухпозиционное сшивания
- Сшивание до 100 листов в одном комплекте
- Автоматическая сортировка или группировка
- Изменяемая длина скрепок
- Выходной лоток до 3 000 листов
- Отдельный выходной лоток до 200 листов

→ Буклет-финишер SD-501



- Создание буклетов до 200 страниц
- Обрезка края буклета
- Складывание пополам и «под конверт»
- Финишная обработка ранее отпечатанных материалов
- Отдельный выходной лоток до 200 листов
- Ленточный транспортер для готовых буклетов

→ Большой накопитель LS-501

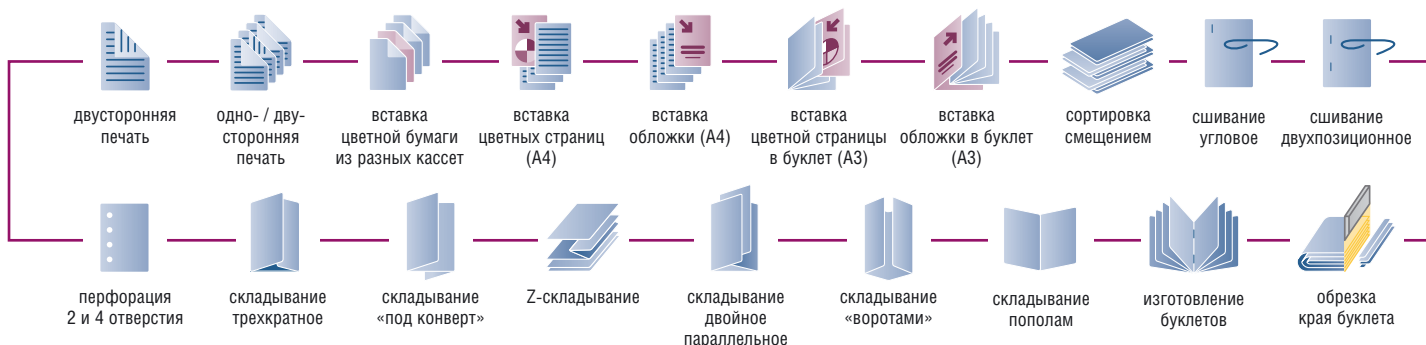


- Ёмкость до 5 000 листов
- Мобильная тележка для лёгкой транспортировки готовой продукции
- Сортировка сдвигом

→ Термоклеевой финишер PB-501



- Толщина корешка до 30 мм (600 страниц)
- Термоклеевая брошюровка
- Подрезка обложек
- Кассета для обложек 1 000 листов



Конфигурации системы* bizhub PRO C6500e

Система 1



+ **FD-501 Фолдинг-финишер** (Сгибание, Перфорация, Вставка обложек)



+ **SD-501 Буклет-финишер** (Изготовление буклетов, Обрезка края брошюры)



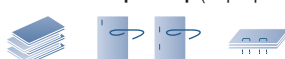
Система 2



+ **FD-501 Фолдинг-финишер** (Сгибание, Перфорация, Вставка обложек)



+ **FS-503 Степл-финишер** (Сортировка смещением, Сшивание, Произвольная длина скрепок)



Система 3



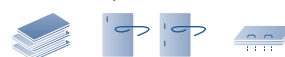
+ **FD-501 Фолдинг-финишер** (Сгибание, Перфорация, Вставка обложек)



+ **SD-501 Буклет-финишер** (Изготовление буклетов, Обрезка края брошюры)



+ **FS-503 Степл-финишер** (Сортировка смещением, Сшивание, Произвольная длина скрепок)



Система 5



+ **LS-501 Большой накопитель** (Тележка 5 000 листов)



+ **FS-503 Степл-финишер** (Сортировка смещением, Сшивание, Произвольная длина скрепок)



Система 7



+ **LS-501 Большой накопитель** (Тележка 5 000 листов)



Система 8



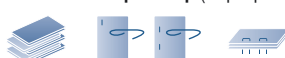
+ **SD-501 Буклет-финишер** (Изготовление буклетов, Обрезка края брошюры)



Система 9



+ **FS-503 Степл-финишер** (Сортировка смещением, Сшивание, Произвольная длина скрепок)



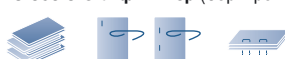
Система 10



+ **SD-501 Буклет-финишер** (Изготовление буклетов, Обрезка края брошюры)



+ **FS-503 Степл-финишер** (Сортировка смещением, Сшивание, Произвольная длина скрепок)



Система 11



+ LS-501 Большой накопитель (Тележка 5 000 листов)



+ SD-501 Буклет-финишер (Изготовление буклетов, Обрезка края брошюры)



Система 13



+ FD-501 Фолдинг-финишер (Сгибание, Перфорация, Вставка обложек)



+ LS-501 Большой накопитель (Тележка 5 000 листов)



Система 14**



+ PB-501 Термоклеевой финишер (Изготовление клеевых буклетов)



Система 15**



+ FD-501 Фолдинг-финишер (Сгибание, Перфорация, Вставка обложек)



+ PB-501 Термоклеевой финишер (Изготовление клеевых буклетов)



Система 16**



+ SD-501 Буклет-финишер (Изготовление буклетов, Обрезка края брошюры)



+ PB-501 Термоклеевой финишер (Изготовление клеевых буклетов)



Система 17**



+ LS-501 Большой накопитель (Тележка 5 000 листов)



+ PB-501 Термоклеевой финишер (Изготовление клеевых буклетов)



Система 18**



+ FD-501 Фолдинг-финишер (Сгибание, Перфорация, Вставка обложек)



+ SD-501 Буклет-финишер (Изготовление буклетов, Обрезка края брошюры)



+ PB-501 Термоклеевой финишер (Изготовление клеевых буклетов)



Система 19



+ FD-501 Фолдинг-финишер (Сгибание, Перфорация, Вставка обложек)



* Все представленные конфигурации системы обеспечивают законченную функциональность. Иные конфигурации недоступны.

** Данные конфигурации будут доступны с декабря 2007 года.



KONICA MINOLTA

Simitri HD
High Definition Polymerised Toner



Konica Minolta
Business Solutions Europe GmbH
Представительство в Москве
115114, Москва,
ул.Летниковская, 11/10, стр.2
Тел./факс: +7 (495) 789 8804
e-mail: info@konicaminolta.ru
www.konicaminolta.ru

Список официальных поставщиков Konica Minolta
www.konicaminolta.ru/support

Спецификация

Основной механизм

Скорость
Цвет: 65 страниц в минуту A4
36 страниц в минуту A3
Ч/Б: 65 страниц в минуту A4
36 страниц в минуту A3

Разрешение
Печать:
600 x 1 800 dpi
Копирование / Сканирование:
600 x 600 dpi

Градации
256 градаций

Память
4 x 256 Мб

Жёсткий диск (дополнительно)
4 x 40 Гб

Плотность бумаги
64–300 гр/м²

Размер бумаги
A5–A3+
От 100 x 148 мм
до 330 x 487 мм

Дуплекс
Ненакопительный
64–256 гр/м²

Запас бумаги
До 7 500 листов

Выходная ёмкость лотков
Большой накопитель:
до 5 000 листов
Основной лоток:
до 3 000 листов
Дополнительные лотки:
до 200 листов
Максимальная ёмкость:
до 8 400 листов
(в зависимости от финишеров)

Принтер (дополнительно)

IC-303 Fiery Внешний Процессор
Intel Pentium IV 3,2 Гц

Память контроллера
1 024 Мб

Жёсткий диск контроллера
160 Гб

Подключение
10 / 100 / 1000-Base-T

Язык описания страниц
PS, PDF, TIFF, PPML

IC-304 Creo Внешний Процессор
Intel Core2 Duo

Память контроллера
1 024 Мб — для OS
1 024 Мб — для обработки

Жёсткий диск контроллера
80 Гб — системный
2 x 80 Гб — для обработки

Подключение
10 / 100 / 1000-Base-T

Язык описания страниц
PS, PDF, TIFF / IT, JPEG, CT / LW,
VPS, PPML

В комплекте
X-Rite DTP34 Денситометр
17" TFT LCD монитор
Клавиатура
Мышь
Подставка Creo

Сканер

Скорость сканирования
39 страниц в минуту (A4, цвет)
39 страниц в минуту (A4, ч/б)

Разрешение сканирования
600 x 600 dpi

Режимы сканирования
Twain
Scan-to-eMail
Scan-to-FTP
Scan-to-SMB

Форматы файлов
TIFF, JPG, PDF

Система

Фолдинг-финишер FD-501
Вставка ранее отпечатанных материалов
Два лотка для вставки материалов по 500 листов
Перфорация
(2 или 4 отверстия)
Складывание (6 видов)
Доп. лоток до 200 листов
Основной лоток до 2 000 листов
(в зависимости от конфигурации)

Степл-финишер FS-503
Сшивание до 100 листов
Угловое и 2-х позиционное сшивание
Изменяемая длина скрепок (механизм обрезки)
Выходной лоток до 3 000 листов
Доп. лоток до 200 листов
Сортировка и группировка смещением

Буклет-финишер SD-501
Изготовление буклетов до 200 страниц (50 листов)
Складывание пополам
Обрезка края буклета
Выходной лоток до 50 буклетов
Тройное складывание

Большой накопитель LS-501
Ёмкость до 5 000 листов
Передвижная тележка
Сортировка смещением
Доп. лоток до 200 листов

Время прогрева
Менее чем 420 секунд

Первая копия
Ч/Б: менее 5,0 секунд (A4)
Цвет: менее 6,5 секунд (A4)

Размеры (Ш x Г x В, мм)
786 x 1 056 x 992
(Основной блок и ОС-506)

Вес
360 кг (Основной блок)

Все спецификации, касающиеся вместимости бумаги, относятся к бумаге формата A4 плотностью 80 гр/м². Все спецификации, касающиеся скорости сканирования, копирования или печати, соответствуют формату бумаги A4 поперек, которая сканируется, копируется или печатается в многостраничном и одностороннем режимах. Ёмкость памяти соответствует формату A4 с соответствующим заполнением. Иллюстрации изделия могут содержать дополнительные принадлежности. Спецификации могут изменяться без предварительного уведомления. Все другие названия или торговые марки зарегистрированы и принадлежат их владельцам.

Дополнительная информация
Ver.2_1000_092007