



KONICA MINOLTA

The essentials of imaging



# **bizhub PRO C6500**

## Гений цвета

**bizhub PRO** 

Полноцветная производительная система bizhub PRO C6500



### ■ Продуктивность

bizhub PRO — высокопроизводительные комплексы печати, объединяющие в себе передовые технологии Konica Minolta и широкие финишные возможности, что обеспечивает профессиональный результат и эффективную работу.

### ■ Гибкость

bizhub PRO — способность к быстрому изменению системы под Ваши потребности, что является ключом к успеху любого бизнеса. bizhub PRO с лёгкостью интегрируется в любую работу и предлагает пользователю простоту управления профессиональным печатным комплексом.

### ■ Надёжность

Многолетний опыт Konica Minolta в области разработок высокопроизводительных систем печати гарантирует надёжность аппаратов bizhub PRO, а применение технологий по обеспечению безопасности сделает Вашу информацию конфиденциальной, что подтверждено международными сертификатами в области защиты информации.

**bizhub PRO C6500 — высококачественная и надёжная производительная система для коммерческой печати и отделов печати крупных компаний. Печать со скоростью 65 страниц в минуту, передовые технологии печати и профессиональные принт-контроллеры в сочетании с финишными возможностями гарантируют высокое качество, точность исполнения и производительность.**

# Безграничная

## ➔ Превосходное качество печати

Коммерческая печать всегда предъявляет высокие требования к печатному оборудованию. Поэтому Konica Minolta разработала полимеризованный тонер второго поколения Simitri HD (High Definition), который обеспечивает непревзойденное качество печати и точную цветопередачу от первого до последнего оттиска. Благодаря пониженной температуре закрепления тонера Вы можете печатать на широком спектре носителей.

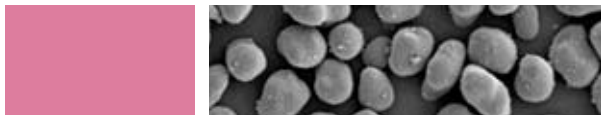
## ➔ Исключительная производительность

Система bizhub PRO C6500 разработана специально для работы в производственных средах. Её скорость печати достигает 65 цветных и чёрно-белых отпечатков в минуту, аппарат легко справляется с нагрузками до 300 000 страниц в месяц. Кроме того, возможность загрузки бумаги до 4 250 листов, замена тонера и пополнение бумаги без остановки печати делают bizhub PRO C6500 превосходным решением для больших объемов печати.

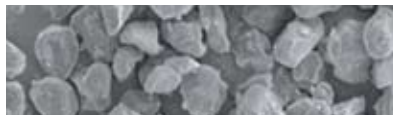


**bizhub PRO C6500** 

Simitri HD™ тонер



Обычный тонер



## → Коммерческая печать

### ■ Быстрая окупаемость

Обладая уникальными технологиями печати, низкой стоимостью отпечатка и поддержкой большого спектра материалов для печати, bizhub PRO C6500 даёт Вам возможность предлагать своим клиентам широкий ассортимент продукции, что гарантирует быстрый возврат инвестиций и стабильную прибыль.

### ■ Носители для печати

Систему отличает возможность использования формата A3+ (330 x 487 мм) и носителей плотностью до 300 гр/м<sup>2</sup>. При этом обеспечивается высокое качество печати на плотных и фактурных материалах, которое достигается за счёт пониженной температуры закрепления тонера и специальной конструкции узла фиксации. Оператор также может самостоятельно настраивать аппарат на использование экзотических материалов.

### ■ Высокие нагрузки

bizhub PRO C6500 создан, для того чтобы справляться с большими печатными нагрузками до 300 000 отпечатков в месяц в условиях непрерывной и постоянной работы. Вы можете быть уверены, что все заказы будут выполнены точно и в срок, что обеспечивает непрерывность рабочего процесса и эффективность бизнеса.

### ■ Надёжность системы

Система предназначена для печати больших объёмов, что требует бесперебойной работы и высокой надёжности. Конструкция системы выполнена на прочной стальной раме, что гарантирует её высокие ресурсы и уменьшает влияние внешних факторов, таких как вибрация, например. Наличие промежуточных ёмкостей с тонером уменьшает вероятность простоя системы при несвоевременном заказе тонера.

# Печать в цвете



## → Печать в офисе

### ■ Компактность размеров

Относящаяся к сегменту высокопроизводительной и скоростной печати систему отличают весьма компактные размеры, что делает её непревзойденным решением для департаментов печати и работы в офисе с ограниченным свободным пространством.

### ■ Низкая себестоимость отпечатка

bizhub PRO C6500 — залог спокойствия Вашего бюджета. Инвестиции, вложенные в приобретение аппарата, не только окупятся, но и принесут значительную экономию, поскольку все необходимые печатные материалы Вы будете производить у себя в офисе, что значительно выгоднее и быстрее, чем размещать заказы на стороне.

### ■ Лёгкое управление

Как и все модели серии bizhub, система bizhub PRO C6500 построена на основе концепции универсального дизайна, которая подразумевает лёгкость управления, удобный интерфейс и интуитивно понятную панель управления.

### ■ Постпечатная обработка

Помимо скорости печати, bizhub PRO C6500 обладает дополнительными возможностями по финишной обработке, такими как изготовление буклетов, сшивание, перфорация и складывание «под конверт». С помощью них можно самостоятельно в автоматическом режиме производить профессионально оформленные печатные материалы практически любой сложности.



Высокую производительность системы bizhub PRO C6500 и расширение ее функциональных возможностей обеспечивают профессиональные принт-контроллеры. Они предназначены для быстрой обработки данных и подготовки печатных заданий, управления цветом и печати переменных данных. Кроме того, контроллеры легко интегрируются в Ваше рабочее окружение, обеспечивая эффективную организацию Вашего печатного процесса.

➔ IC-408 Fiery (внутренний)

- Департаменты печати
- Максимальная простота использования
- Профессиональные возможности

➔ IC-303 Fiery (внешний)

- Департаменты печати и коммерческая печать
- Простота использования
- Высокая производительность

➔ IC-304 Creo (внешний)

- Коммерческая печать
- Комплексное решение для профессиональной печати
- Интеграция с офсетом

# Технологии



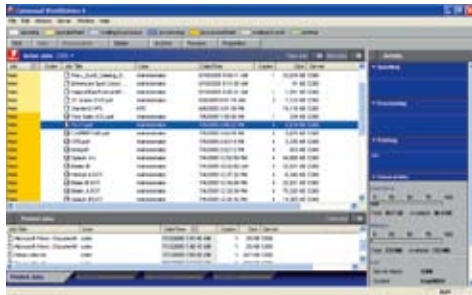
## ➔ Принт-контроллер IC-408 Fiery

### ■ Широкие возможности

IC-408 предлагает все необходимые профессиональные функции, простоту и удобство в управлении печатью.

### ■ Управление очередью печати

Программное обеспечение Command WorkStation обеспечивает простое и эффективное дистанционное управление всеми печатными заданиями и функциями системы.



### ■ Управление цветом ColorWise

Программное обеспечение ColorWise предлагает широкие возможности, позволяющие отслеживать качество печати и цветопередачу. Благодаря ему Вы сможете регулировать цветовые настройки печати, создавать собственные настройки и цветовые профили.



## ➔ Принт-контроллер IC-303 Fiery

### ■ Высокая производительность

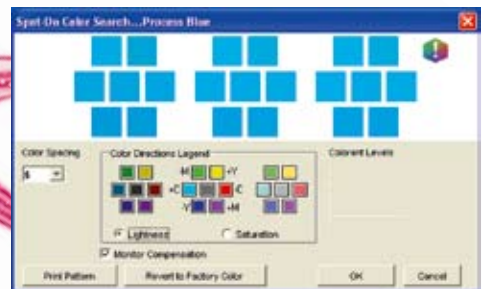
Сочетая в себе простоту управления, контроллер IC-303 обладает также высокой производительностью. Он оборудован DVD-приводом и USB-интерфейсом, что позволяет отправлять задания на печать непосредственно с контроллера, минуя компьютер и экономя время при подготовке макета к печати.

### ■ Печать переменных данных

Объединив макет с базой данных,\* Вы можете печатать персонализированные документы и письма, а также создавать уникальные материалы для различных целей. Обработка данных происходит быстро вне зависимости от объёмов печати и сложности задания.

### ■ Spot-On для точной цветопередачи

Редактор индексированных цветов Spot-On позволяет добиться полного совпадения с цветом, заявленным в макете. Инновационная система управления позволяет с лёгкостью изменять, создавать и управлять индексированными цветами, такими как Pantone.



# будущего уже сегодня

## ➔ Принт-контроллер IC-304 Creo

### ■ Продуктивность

Высокая продуктивность системы обеспечивается за счёт нового аппаратного и программного обеспечения. Процессор Intel Core2 Duo позволит значительно увеличить эффективность и производительность, а также уменьшить время обработки задания.

### ■ Качество

IC-304 имеет широкие возможности управления цветом. Непосредственно на принт-контроллере Вы сможете в последнюю минуту изменить оттенок, яркость, контрастность и цветовой профиль задания без повторной обработки.

### ■ Печать переменных данных

IC-304 позволяет производить персонализированные открытки, купоны, маркетинговые материалы, подготавливать почтовые рассылки и многое другое. Кроме того, поддерживаются наиболее распространённые промышленные стандарты переменных данных.

### ■ Спуск полос

Профессионалы в области коммерческой печати высоко оценят удобство функций спуска полос, позволяющих оперативно подготавливать достаточно сложные макеты.

\*Необходимо дополнительное программное обеспечение

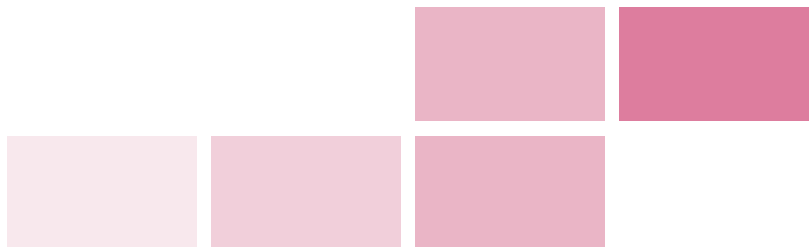
# Широкие возможности и гибкость

**bizhub PRO C6500 предлагает дополнительное финишное оборудование, позволяющее избежать ручной обработки и сокращающее время изготовления печатных материалов, а также придающее им профессиональный вид.**

## → bizhub PRO C6500



- Скорость до 65 страниц в минуту
- Три кассеты по 500 листов (A5–A3+, 64–256 гр/м<sup>2</sup>)
- Ручной лоток 250 листов (A5–A3+, 64–300 гр/м<sup>2</sup>)
- Дуплекс (A5–A3+, 64–256 гр/м<sup>2</sup>)
- Замена во время работы бумаги и тонера



## → Автоподатчик DF-609



- Ёмкость до 100 листов оригинала
- Плотность до 210 гр/м<sup>2</sup>
- Быстрое автоматическое сканирование и копирование оригиналов

## → Большая кассета LU-202



- Ёмкость до 2 500 листов
- Материалы формата A3+ (330 x 487 мм)
- Плотность бумаги до 300 гр/м<sup>2</sup>
- Нагреватель для быстрой подготовки влажной бумаги к печати (доп.)

## → Степл-финишер FS-520



- Угловое и двухпозиционное сшивания
- Сшивание до 50 листов в одном комплекте
- Сортировка смещением
- Перфорация 2 или 4 отверстия (доп.)
- Вставка обложки или ранее отпечатанных материалов (доп.)

## → Буклет-финишер FS-607



- Создание буклетов до 80 страниц (20 листов)
- Угловое и двухпозиционное сшивания
- Сшивание до 50 листов в одном комплекте
- Сортировка со смещением
- Перфорация 2 или 4 отверстия (доп.)
- Складывание пополам и «под конверт»
- Вставка обложки или ранее отпечатанных материалов (доп.)

## → Устройство вставки обложек PI-502



- Вставка обложки или ранее отпечатанных материалов
- Два лотка по 200 листов
- Управление финишером в ручном режиме

## → Перфоратор PK-512



- Перфорация 2 или 4 отверстия



двусторонняя печать



одно- / двусторонняя печать



печать на бумаге из разных кассет



вставка заранее отпечатанных материалов



вставка страниц в буклет



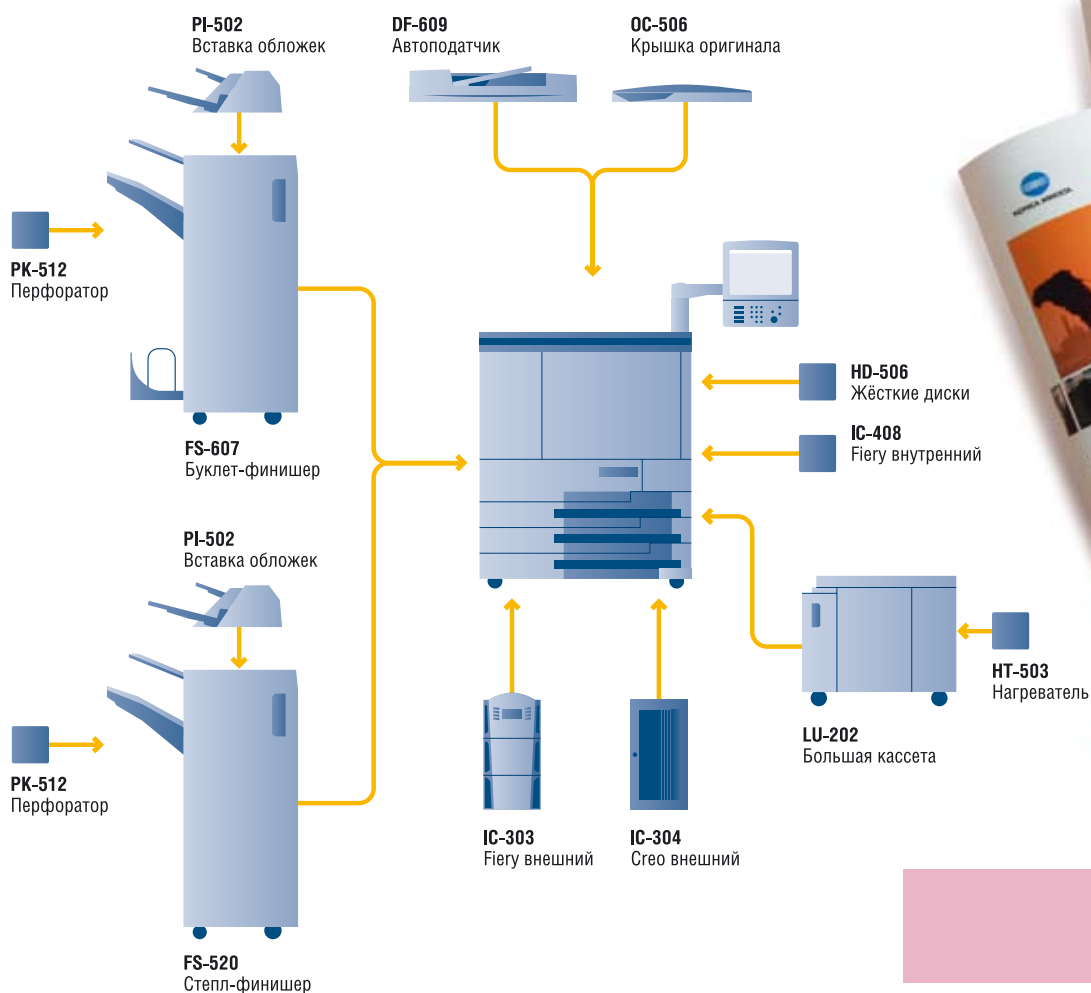
вставка обложки в буклет



сортировка смещением

# ТИ конфигурации

Гибкость конфигурации обусловлена модульной конструкцией системы bizhub PRO C6500, которая может быть сконфигурирована с учётом Ваших индивидуальных требований.



сшивание  
угловое



сшивание  
двухпозиционное



перфорация  
2 отверстия



перфорация  
4 отверстия



складывание  
«под конверт»



складывание  
пополам



изготовление  
буклетов



KONICA MINOLTA

**Simitri HD**  
High Definition Polymerised Toner



**Konica Minolta**  
**Business Solutions Europe GmbH**  
**Представительство в Москве**  
115114, Москва,  
ул.Летниковская, 11/10, стр.2  
Тел./факс: +7 (495) 789 8804  
e-mail: info@konicaminolta.ru  
[www.konicaminolta.ru](http://www.konicaminolta.ru)

**Список официальных поставщиков Konica Minolta**  
[www.konicaminolta.ru/support](http://www.konicaminolta.ru/support)

## Спецификация

### Основной механизм

**Скорость**  
Цвет: 65 страниц в минуту A4  
36 страниц в минуту A3  
Ч/Б: 65 страниц в минуту A4  
36 страниц в минуту A3

**Разрешение**  
Печать:  
600 x 1 800 dpi  
Копирование / Сканирование:  
600 x 600 dpi

**Градации**  
256 градаций

**Память**  
4 x 256 Мб

**Жёсткий диск (дополнительно)**  
4 x 40 Гб

**Плотность бумаги**  
64–300 гр/м<sup>2</sup>

**Размер бумаги**  
A5–A3+  
От 100 x 148 мм  
до 330 x 487 мм

**Дуплекс**  
Ненакопительный  
64–256 гр/м<sup>2</sup>

**Запас бумаги**  
До 4 250 листов

**Выходная ёмкость лотков**  
Основной лоток:  
до 3 000 листов

### Принтер (дополнительно)

#### IC-408 Fiery Внутренний

**Процессор**  
Intel Celeron 2,8 Гц

**Память контроллера**  
512 Мб

**Жёсткий диск контроллера**  
80 Гб

**Подключение**  
10 / 100 / 1000-Base-T

**Язык описания страниц**  
PS, PCL, PDF, TIFF

#### IC-303 Fiery Внешний

**Процессор**  
Intel Pentium IV 3,2 Гц

**Память контроллера**  
1 024 Мб

**Жёсткий диск контроллера**  
160 Гб

**Подключение**  
10 / 100 / 1000-Base-T

**Язык описания страниц**  
PS, PDF, TIFF, PPML

#### IC-304 Creo Внешний

**Процессор**  
Intel Core2 Duo

**Память контроллера**  
1 024 Мб — для OS  
1 024 Мб — для обработки

**Жёсткий диск контроллера**  
80 Гб — системный  
2 x 80 Гб — для обработки

**Подключение**  
10 / 100 / 1000-Base-T

**Язык описания страниц**  
PS, PDF, TIFF / IT, JPEG, CT / LW,  
VPS, PPML

**В комплекте**  
X-Rite DTP34 Денситометр  
17" TFT LCD монитор  
Клавиатура  
Мышь  
Подставка Creo

### Сканер

**Скорость сканирования**  
39 страниц в минуту (A4, цвет)  
39 страниц в минуту (A4, ч/б)

**Разрешение сканирования**  
600 x 600 dpi

**Режимы сканирования**  
Twain

Scan-to-eMail  
Scan-to-FTP  
Scan-to-SMB  
Scan-to-HDD

**Форматы файлов**  
TIFF (одно и многостраничный)  
PDF

### Система

**Автоподатчик DF-609**  
До 100 листов  
35-210 гр/м<sup>2</sup>

**Большая кассета LU-202**  
До 2 500 листов  
До A3+ (330 x 487 мм)  
До 300 гр/м<sup>2</sup>

**Буклет-финишер FS-607**  
Изготовление буклетов  
до 80 страниц (20 листов)  
Сшивание угловое и двух-  
позиционное до 50 листов  
Складывание пополам  
и тройное «под конверт»  
Сортировка смещением  
Основной лоток:  
до 2 500 листов  
Дополнительный лоток:  
до 100 листов

**Степл-финишер FS-520**  
Сшивание угловое и двух-  
позиционное до 50 листов  
Сортировка смещением  
Основной лоток:  
до 3 000 листов  
Дополнительный лоток:  
до 100 листов

**Устройство вставки обложки PI-502**  
Вставка ранее отпечатанных  
материалов  
Два лотка для вставки  
материалов по 200 листов

**Перфоратор PK-512**  
Перфорация  
(2 или 4 отверстия на выбор)

**Время прогрева**  
Менее чем 420 секунд

**Первая копия**  
Ч/Б: менее 5,0 секунд (A4)  
Цвет: менее 6,5 секунд (A4)

**Размеры (Ш x Г x В, мм)**  
786 x 1 056 x 992  
(Основной блок и OC-506)

**Вес**  
360 кг (Основной блок)

Все спецификации, касающиеся вместимости бумаги, относятся к бумаге формата A4 плотностью 80 гр/м<sup>2</sup>. Все спецификации, касающиеся скорости сканирования, копирования или печати, соответствуют формату бумаги A4 поперек, которая сканируется, копируется или печатается в многостраничном и одностороннем режимах. Ёмкость памяти соответствует формату A4 с соответствующим заполнением. Иллюстрации изделия могут содержать дополнительные принадлежности. Спецификации могут изменяться без предварительного уведомления. Все другие названия или торговые марки зарегистрированы и принадлежат их владельцам.

Дополнительная информация

Ver.1\_1000\_062007