



KONICA MINOLTA

The essentials of imaging



# **bizhub PRO C5501/C6501**

## Гений цвета

**bizhub PRO** 

Полноцветная производительная система  
bizhub PRO C5501/C6501



### ■ **Производительность**

bizhub PRO — высокопроизводительные комплексы печати, объединяющие в себе передовые технологии Konica Minolta и широкие финишные возможности, что обеспечивает профессиональный результат и эффективную работу.

### ■ **Гибкость**

bizhub PRO — способность к быстрому изменению системы под Ваши потребности, что является ключом к успеху бизнеса. bizhub PRO с лёгкостью интегрируется в любую рабочую среду и предлагает пользователю простоту управления профессиональным печатным комплексом.

### ■ **Надёжность**

Многолетний опыт Konica Minolta в области разработок высокопроизводительных систем печати гарантирует надёжность аппаратов bizhub PRO, а применение технологий по обеспечению безопасности сделает Вашу информацию конфиденциальной, что подтверждено международными сертификатами в области защиты информации.

**bizhub PRO C5501 / C6501 — высококачественная и надёжная производительная система для коммерческой печати и отделов печати крупных компаний. Скорость 55 и 65 страниц в минуту соответственно, передовые технологии и профессиональные принт-контроллеры в сочетании с финишными возможностями гарантируют высокое качество, точность исполнения и производительность.**

# Безграничная п

## ➔ **Производительность в цвете**

Производительная система bizhub PRO C5501/C6501 гарантирует бесперебойную и надёжную печать, предлагая новейшие технологии обработки цвета, исключительное качество, удобство работы и экономичность. Учитывая поддержку разнообразных материалов для печати в сочетании с финишной обработкой, система позволяет изготавливать необходимую продукцию в минимальные сроки.

## ➔ **bizhub PRO C5501**

Стальной каркас в сочетании с технологиями, обеспечивающими непрерывность печати, делают систему bizhub PRO C5501 идеальным решением для компаний, нуждающихся в надёжной и качественной печати средних объёмов.

## ➔ **bizhub PRO C6501**

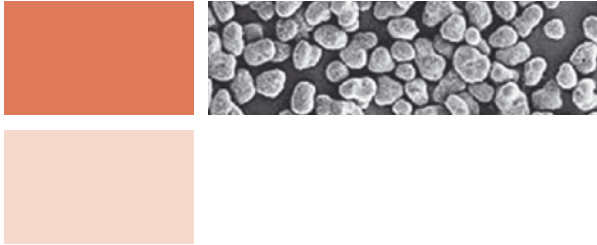
Система разработана специально для работы в производительных средах. Её скорость печати достигает 65 отпечатков в минуту, аппарат легко справляется с нагрузками до 300 000 страниц в месяц и обеспечивает низкую стоимость отпечатка.

## ➔ **Безупречное качество**

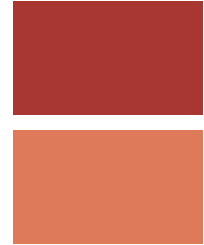
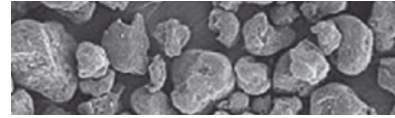
Система предлагает больше, чем просто высокоскоростную печать в цвете. Её превосходное качество отпечатков и безупречная работа доказывают, что компании коммерческой печати и департаменты не ошиблись, выбрав аппарат Konica Minolta для производства цветной продукции. Простое управление и удобство использования — другие важные свойства, обеспечивающие эффективность работы. Кроме того, система отличается точностью выполнения заданий, что всегда гарантирует превосходный результат.

Полимеризованный тонер Simitri HD™ (High Definition) обеспечивает высокую детализацию и качество изображений. Структура и форма его частиц позволяют добиваться непревзойденного качества, точной цветопередачи и аккуратности отпечатков. Благодаря пониженной температуре закрепления тонера вы можете печатать на большом разнообразии материалов.

Simitri HD™ тонер



Обычный тонер



## → Материалы для печати

Технология подачи бумаги в дополнительной кассете большой ёмкости с использованием раздува стопы бумаги позволяет работать с большим многообразием носителей, в том числе с материалами плотностью до 300 гр/м<sup>2</sup>, мелованной бумагой, открытками и материалами для офсетной печати. Запас бумаги до 4 250 листов обеспечивает продолжительную непрерывную печать. Усовершенствованные функции mixplex и mixmedia гарантируют профессиональные результаты, предлагая выполнение заданий, сочетающих одно- и двустороннюю печать, а также использование различных материалов в одном задании. В дополнение к кассете большой ёмкости, аппарат может быть оборудован сушкой (доп.), которая подготавливает бумагу в лотке к печати, что обеспечивает надёжную подачу бумаги и высокое качество печати.

## → Высокие нагрузки

Система создана для того чтобы справляться с большими печатными нагрузками в условиях непрерывной и постоянной работы. Вы можете быть уверены, что все заказы будут выполнены точно и в срок, что обеспечивает непрерывность рабочего процесса и эффективность бизнеса.

## → Быстрая окупаемость

Обладая уникальными технологиями печати, низкой стоимостью отпечатка и поддержкой большого спектра материалов для печати, система предоставляет вам возможность предлагать своим клиентам широкий ассортимент продукции, что гарантирует быстрый возврат инвестиций и стабильную прибыль.

# Печать в цвете



## → Надёжность системы

Система предназначена для печати больших объёмов, что требует бесперебойной работы и высокой надёжности. Конструкция системы выполнена на прочной стальной раме, что гарантирует её высокие ресурсы и уменьшает влияние внешних факторов, таких как вибрация, например. Наличие промежуточных ёмкостей с тонером уменьшает вероятность простоя системы при несвоевременном заказе тонера.

## → Лёгкое управление

Как и все модели серии bizhub, система построена на основе концепции универсального дизайна, которая подразумевает лёгкость управления, удобный интерфейс и интуитивно понятную панель управления.

## → Компактность размеров

Относящуюся к сегменту высокопроизводительной и скоростной печати систему отличают весьма компактные размеры, что делает её непревзойденным решением для офисов с ограниченным свободным пространством.

## → Постпечатная обработка

Помимо скорости печати, система обладает дополнительными возможностями по финишной обработке, такими как изготовление буклетов, сшивание, перфорация и складывание «под конверт». С их помощью можно самостоятельно в автоматическом режиме производить профессионально оформленные печатные материалы практически любой сложности.

**bizhub PRO C 5501**   
**bizhub PRO C 6501** 



Высокую производительность системы и расширение её функциональных возможностей обеспечивают профессиональные принт-контроллеры. Они предназначены для быстрой обработки данных и подготовки печатных заданий, управления цветом и печати переменных данных. Кроме того, контроллеры легко интегрируются в Ваше рабочее окружение, обеспечивая эффективную организацию Вашего печатного процесса.

➔ **IC-408 Fiery (внутренний)**

- Максимальная простота использования
- Профессиональные возможности

➔ **IC-305 Fiery (внешний)**

- Наибольшая производительность
- Оптимизация печати переменных данных

➔ **IC-304 Creo (внешний)**

- Комплексное решение для профессиональной печати
- Интеграция с офсетом

# Технологии



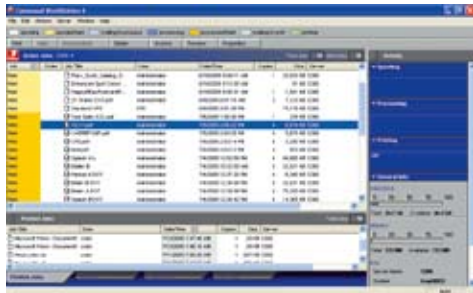
## → Принт-контроллер IC-408 Fiery

### ■ Широкие возможности

IC-408 предлагает все необходимые профессиональные функции, простоту и удобство в управлении печатью.

### ■ Управление очередью печати

Программное обеспечение Command WorkStation обеспечивает простое и эффективное дистанционное управление всеми печатными заданиями и функциями системы.



### ■ Управление цветом ColorWise

Программное обеспечение ColorWise предлагает широкие возможности, позволяющие отслеживать качество печати и цветопередачу. Благодаря ему вы можете регулировать цветовые настройки печати, создавать собственные настройки и цветовые профили.



## → Принт-контроллер IC-305 Fiery

### ■ Высокая производительность

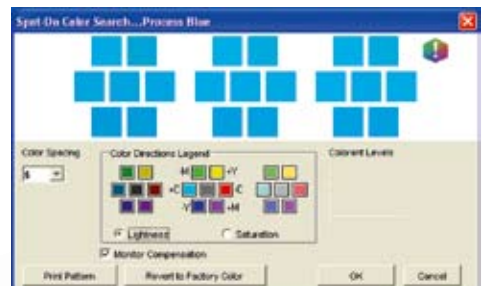
Сочетая в себе простоту управления, контроллер IC-305 обладает также высокой производительностью. Он оборудован DVD-приводом и USB-интерфейсом, что позволяет отправлять задания на печать непосредственно с контроллера, минуя компьютер и экономя время при подготовке макета к печати.

### ■ Печать переменных данных

Объединив макет с базой данных,\* вы можете печатать персонализированные документы и письма, а также создавать уникальные материалы для различных целей. Обработка данных происходит быстро вне зависимости от объёмов печати и сложности задания.

### ■ Spot-On для точной цветопередачи

Редактор индексированных цветов Spot-On позволяет добиться полного совпадения с цветом, заявленным в макете. Инновационная система управления позволяет с лёгкостью изменять, создавать и управлять индексированными цветами, такими как Pantone.



# будущего уже сегодня

## → Принт-контроллер IC-304 Creo

### ■ Продуктивность

Высокая продуктивность системы обеспечивается за счёт нового аппаратного и программного обеспечения. Процессор Intel Core2 Duo позволит значительно увеличить эффективность и производительность, а также уменьшить время обработки задания.

### ■ Качество

IC-304 имеет широкие возможности управления цветом. Непосредственно на принт-контроллере вы можете в последнюю минуту изменить оттенок, яркость, контрастность и цветовой профиль задания без повторной обработки.

### ■ Печать переменных данных

IC-304 позволяет производить персонализированные открытки, купоны, маркетинговые материалы, подготавливать почтовые рассылки и многое другое. Кроме того, поддерживаются наиболее распространённые промышленные стандарты переменных данных.

### ■ Спуск полос

Профессионалы в области коммерческой печати высоко оценят удобство функций спуска полос, позволяющих оперативно подготавливать достаточно сложные макеты.

\*Необходимо дополнительное программное обеспечение

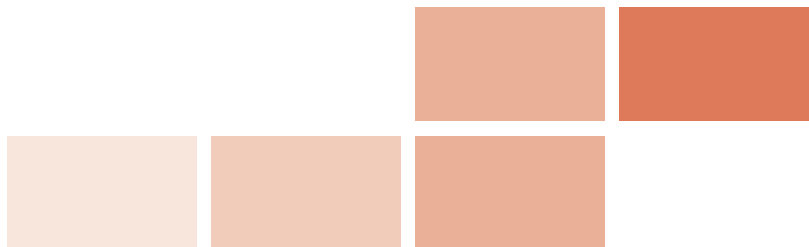
# Широкие возможности и гибкость

Система предлагает дополнительное финишное оборудование, позволяющее избежать ручной обработки и сокращающее время изготовления печатных материалов, а также придающее им профессиональный вид.

## → bizhub PRO C5501/C6501



- Скорость до 55/65 страниц в минуту
- Три кассеты по 500 листов (A5–A3+, 64–256 гр/м<sup>2</sup>)
- Ручной лоток 250 листов (A5–A3+, 64–300 гр/м<sup>2</sup>)
- Дуплекс (A5–A3+, 64–256 гр/м<sup>2</sup>)
- Замена во время работы бумаги и тонера



## → Автоподатчик DF-609



- Ёмкость до 100 листов оригинала
- Плотность до 210 гр/м<sup>2</sup>
- Быстрое автоматическое сканирование и копирование оригиналов

## → Большая кассета LU-202



- Ёмкость до 2 500 листов
- Материалы формата до A3+ (330 x 487 мм)
- Плотность бумаги до 300 гр/м<sup>2</sup>
- Сушка для быстрой подготовки бумаги к печати (доп.)

## → Степл-финишер FS-520



- Угловое и двухпозиционное сшивания
- Сшивание до 50 листов в одном комплекте
- Сортировка смещением
- Перфорация 2 или 4 отверстия (доп.)
- Вставка обложки или ранее отпечатанных материалов (доп.)

## → Буклет-финишер FS-607



- Создание буклетов до 80 страниц (20 листов)
- Угловое и двухпозиционное сшивания
- Сшивание до 50 листов в одном комплекте
- Сортировка со смещением
- Перфорация 2 или 4 отверстия (доп.)
- Складывание пополам и «под конверт»
- Вставка обложки или ранее отпечатанных материалов (доп.)

## → Устройство вставки обложек PI-502



- Вставка обложки или ранее отпечатанных материалов
- Два лотка по 200 листов
- Управление финишером в ручном режиме

## → Перфоратор PK-512



- Перфорация 2 или 4 отверстия



двусторонняя  
печать



одно- / дву-  
сторонняя  
печать



вставка  
бумаги  
из разных кассет



вставка  
страниц  
(A4)



вставка  
страниц в буклет  
(A3)



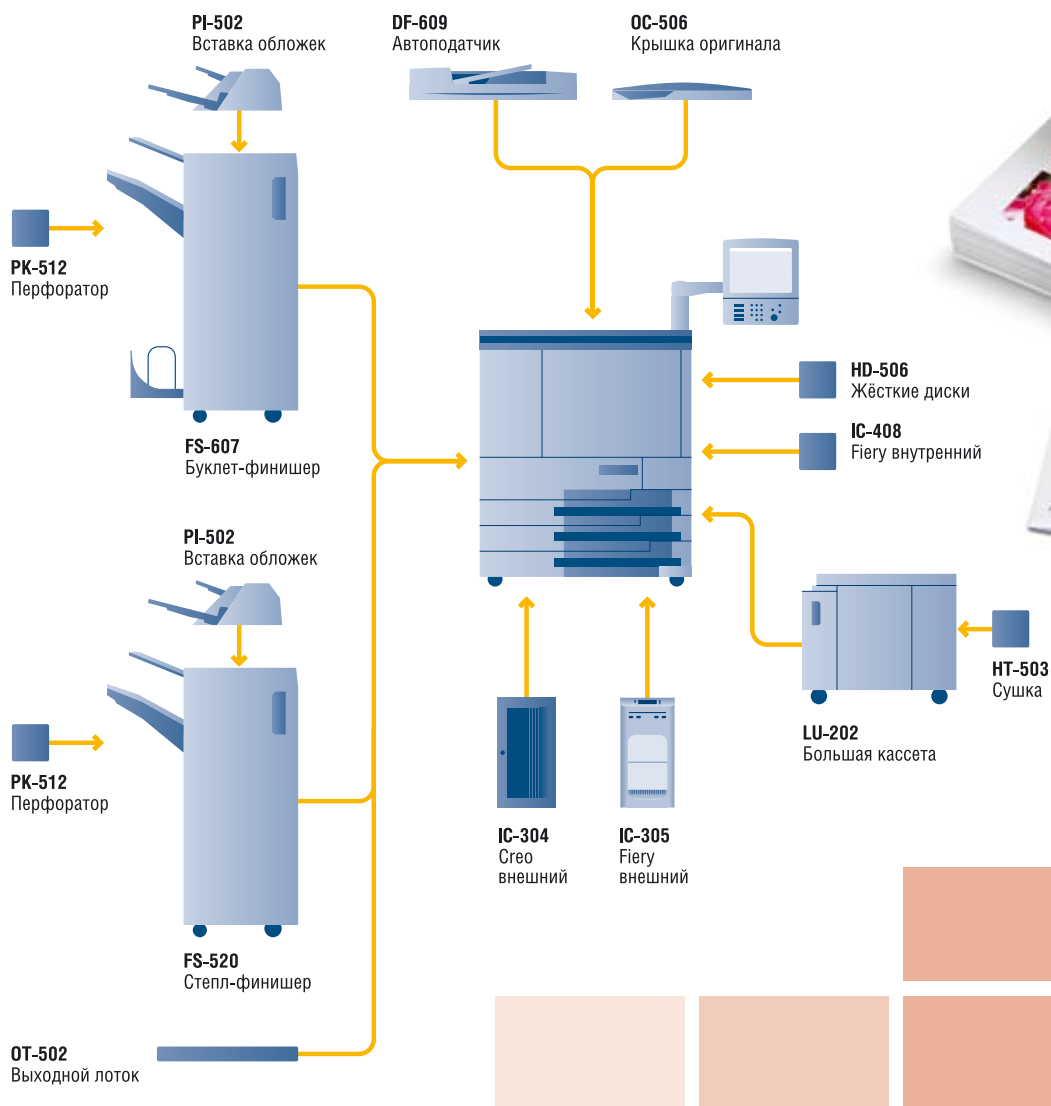
вставка  
обложки в буклет  
(A3)



сортировка  
смещением

# ТИ конфигурации

Гибкость конфигурации обусловлена модульной конструкцией системы, которая может быть сконфигурирована с учётом ваших индивидуальных требований.



сшивание  
угловое



сшивание  
двухпозиционное



перфорация  
2 отверстия



перфорация  
4 отверстия



складывание  
трехкратное



складывание  
пополам



изготовление  
буклетов



KONICA MINOLTA

**Simitri HD**  
High Definition Polymerised Toner



**Konica Minolta**  
**Business Solutions Europe GmbH**  
**Представительство в Москве**  
115114, Москва,  
ул.Летниковская, 11/10, стр.2  
Тел./факс: +7 (495) 789 8804  
e-mail: [info@konicaminolta.ru](mailto:info@konicaminolta.ru)  
[www.konicaminolta.ru](http://www.konicaminolta.ru)

**Список официальных поставщиков Konica Minolta**  
[www.konicaminolta.ru/support](http://www.konicaminolta.ru/support)

## Спецификация

### Основной механизм

**Скорость**  
bizhub PRO C5501:  
55 страниц в минуту A4  
33 страниц в минуту A3  
bizhub PRO C6501:  
65 страниц в минуту A4  
36 страниц в минуту A3  
**Разрешение**  
Печать: 600 x 1 800 dpi  
Копирование / Сканирование:  
600 x 600 dpi

**Градации**  
256 градаций

**Время прогрева**  
Менее чем 420 секунд

**Первая копия**  
Менее 6,5 секунд (A4)

**Память**  
4 x 256 Мб

**Жёсткий диск (дополнительно)**  
4 x 40 Гб

**Плотность бумаги**  
64–300 гр/м<sup>2</sup>

**Размер бумаги**  
A5–A3+  
От 100 x 148 мм  
до 330 x 487 мм

**Дуплекс**  
Ненакопительный  
64–256 гр/м<sup>2</sup>

**Запас бумаги**  
До 4 250 листов

**Выходная ёмкость лотков**  
Основной лоток:  
до 3 000 листов

### Принтер (дополнительно)

#### IC-408 Fiery Встраиваемый

**Процессор**  
Intel Celeron 2,8 ГГц  
**Память контроллера**  
512 Мб  
**Жёсткий диск контроллера**  
80 Гб  
**Подключение**  
10 / 100 / 1000-Base-T  
**Язык описания страниц**  
PS, PCL, PDF, TIFF, FreeForm

#### IC-305 Fiery Внешний

**Процессор**  
Intel Core 2 Duo 2,13 ГГц  
**Память контроллера**  
1 024 Мб  
**Жёсткий диск контроллера**  
160 Гб  
**Подключение**  
10 / 100 / 1000-Base-T  
**Язык описания страниц**  
PS, PDF, TIFF, FreeForm, PPML, VPS

#### IC-304 Plus Creo Внешний

**Процессор**  
Intel Core 2 Duo 3,0 ГГц  
**Память контроллера**  
2 048 Мб  
**Жёсткий диск контроллера**  
3 x 250 Гб  
**Подключение**  
10 / 100 / 1000-Base-T  
**Язык описания страниц**  
PS, PDF, TIFF, JPEG, CT / LW, PPML, VPS  
**В комплекте**  
X-Rite DTP34 Денситометр  
17" TFT LCD монитор  
Клавиатура  
Мышь  
Подставка Creo

### Сканер (дополнительно)

**Скорость сканирования**  
39 страниц в минуту (A4, цвет)  
39 страниц в минуту (A4, Ч/Б)  
**Разрешение сканирования**  
600 x 600 dpi  
**Режимы сканирования**  
Twain  
Scan-to-eMail  
Scan-to-FTP  
Scan-to-SMB  
Scan-to-HDD  
**Форматы файлов**  
TIFF, JPG, PDF

### Система

**Автоподатчик DF-609**  
До 100 листов  
35–210 гр/м<sup>2</sup>  
**Большая кассета LU-202**  
До 2 500 листов  
До A3+ (330 x 487 мм)  
До 300 гр/м<sup>2</sup>  
**Буклет-финишер FS-607**  
Изготовление буклетов  
до 80 страниц (20 листов)  
Сшивание угловое и двух-  
позиционное до 50 листов  
Складывание пополам  
и тройное «под конверт»  
Сортировка смещением  
Основной лоток:  
до 2 500 листов  
Дополнительный лоток:  
до 100 листов  
**Стелл-финишер FS-520**  
Сшивание угловое и двух-  
позиционное до 50 листов  
Сортировка смещением  
Основной лоток:  
до 3 000 листов  
Дополнительный лоток:  
до 100 листов  
**Устройство вставки обложек PI-502**  
Вставка ранее отпечатанных  
материалов  
Два лотка для вставки  
материалов по 200 листов  
**Перфоратор PK-512**  
Перфорация  
(2 или 4 отверстия на выбор)  
**Размеры (Ш x Г x В, мм)**  
786 x 1 056 x 992  
(Основной блок и OC-506)  
**Вес**  
360 кг (Основной блок)

Все спецификации, касающиеся вместимости бумаги, относятся к бумаге формата A4 плотностью 80 гр/м<sup>2</sup>. Все спецификации, касающиеся скорости сканирования, копирования или печати, соответствуют формату бумаги A4 поперек, которая сканируется, копируется или печатается в многостраничном и одностороннем режимах. Ёмкость памяти соответствует формату A4 с соответствующим заполнением. Иллюстрации изделия могут содержать дополнительные принадлежности. Спецификации могут изменяться без предварительного уведомления. Все другие названия или торговые марки зарегистрированы и принадлежат их владельцам.

Дополнительная информация

Ver.1\_1000\_102008