



KONICA MINOLTA

The essentials of imaging



# **bizhub C650**

## Центр печати

**bizhub**

Полноцветная система bizhub C650



### ■ Продуктивность

Высококачественные полноцветные системы печати bizhub, объединяющие в себе передовые технологии Konica Minolta и широкие финишные возможности, обеспечивают профессиональный результат и эффективную работу Вашего бизнеса.

### ■ Гибкость

Возможность быстрого изменения системы под Ваши потребности — ключ к успешному управлению Вашим бизнесом. bizhub с лёгкостью интегрируется в любую рабочую среду и предлагает пользователю широкие возможности и лёгкость управления комплексом печати.

### ■ Надёжность

Многолетний и успешный опыт работы Konica Minolta в области полноцветной печати гарантирует надёжность аппаратов bizhub, а применение инновационных технологий в области безопасности обеспечивают конфиденциальность информации, что подтверждается международными сертификатами в сфере защиты информации.

Обладая широкой функциональностью, скоростная полноцветная система bizhub C650 прекрасно подходит для департаментов печати и коммерческого использования. Построенная на основе новейших технологий она обеспечивает превосходное качество печати, надёжность и предлагает финишные возможности для производства профессионально выглядящих материалов.

# Высокая скорость

## ➔ Высокая скорость печати

С производительностью 50 полноцветных и 65 чёрно-белых отпечатков в минуту система bizhub C650 гарантирует быстрое выполнение заданий и заказов Ваших клиентов. Благодаря двухлучевой лазерной системе печати она обеспечивает не только высокую эффективность и скорость работы, но и высочайшую точность печати.

Встроенный принт-контроллер Emregon™ предлагает необходимые функции для производительной работы и высокой скорости печати, а также финишные возможности. Контроллер поддерживает стандарты PCL 6c, PostScript 3 и операционные системы Windows, Mac, Unix, Linux и Citrix.

## ➔ Превосходное качество

Новый полимеризованный тонер Simitri HD™, уникальная разработка от Konica Minolta, состоит из мельчайших и гладких частиц, что позволяет добиваться непревзойдённого качества печати, как в цвете, так и в чёрно-белом исполнении: чёткий текст и линии, плавные переходы градиентных областей, яркие цвета и бесподобная цвето-передача. Благодаря уникальной структуре тонера и использованию индукционной технологии в узле фиксации bizhub C650 поддерживает впечатляющее разнообразие носителей для печати. В то же время технологии позволяют минимизировать затраты на энергопотребление и снизить стоимость цветных и чёрно-белых отпечатков.

## ➔ Надёжность аппарата

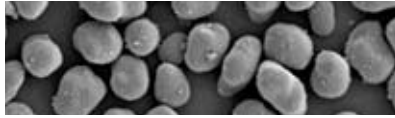
Система bizhub C650 рассчитана на большую производительность и работу в условиях высоких нагрузок, поэтому в ней применены революционные решения, обеспечивающие долгий срок службы аппарата и удивительную надёжность. Система поддерживает печать на носителях размером от А6 до А3+ и плотностью до 300 гр/м<sup>2</sup> из ручного лотка, что позволяет производить большое разнообразие продукции.



**bizhub c650** 

Simitri HD™ тонер

Обычный тонер

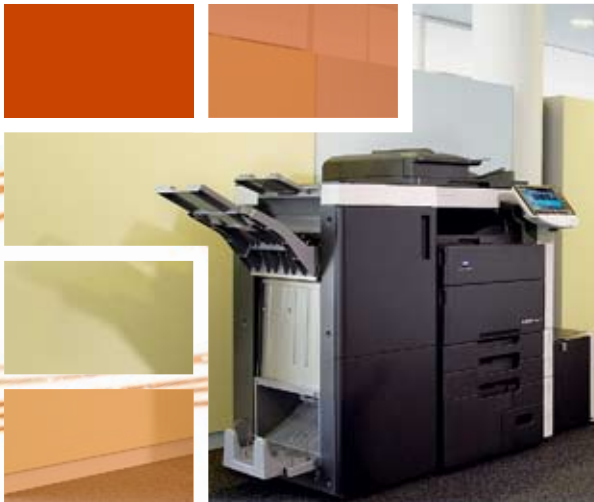


## Сканирование

Принт-контроллер и автоподатчик предлагают широкие возможности высокоскоростного сканирования (до 75 оригиналов в минуту). Они значительно уменьшают ручную работу при сканировании большого объёма документов и позволяют справляться с такими заданиями в минимальные сроки.

Документы могут быть представлены в наиболее популярных форматах (PDF, JPG и TIFF), затем сохранены на жёстком диске аппарата или удалённом компьютере, FTP-сервере либо отправлены по электронной почте.

Функция сканирования в сетевую папку (SMB) позволяет быстро и эффективно сканировать большое количество документов. С помощью сканирования на FTP-сервер Вы можете предоставлять отсканированные материалы в общее пользование для коллег и поддерживать электронные архивы.



# и качество печати




## Документ-сервер

Наличие документ-сервера на bizhub C650 значительно расширяет возможности системы по управлению заданиями. Отправленные на печать из разных приложений и отсканированные задания могут быть объединены и одновременно напечатаны. Всего на жёстком диске может быть сохранено до 3 000 документов или 10 000 страниц.

Программное обеспечение PageScope Web Connection обеспечивает лёгкий доступ для редактирования хранящейся в персональном ящике информации через интернет-браузер. Однажды отпечатанные задания могут быть удобно отправлены на печать ещё раз и в нужном количестве.





# Расширяя ВОЗМОЖНОСТИ ПЕЧАТИ

**Дополнительный профессиональный принт-контроллер Fiery IC-409 обеспечивает более высокую производительность, мощность и скорость работы bizhub C650. Принт-контроллер позволяет управлять цветопередачей и рабочим окружением, печатать переменные данные и работать с индексированными цветами.**

## → Профессиональное управление цветом

Дополнительные возможности утилиты ColorWise доступны благодаря удобному пользовательскому интерфейсу, который позволяет легко управлять цветом в цветовых пространствах RGB и CMYK, переходами чёрных и серых тонов, а также симулировать цвета. Отпечатки будут иметь превосходное качество и цветопередачу, вне зависимости из какого приложения Вы печатаете.

## → Hot Folder и виртуальный принтер

Две дополнительные утилиты, которые позволяют увеличить производительность и сделать управление заданиями более удобным и эффективным. В качестве Hot Folder может выступать любая папка на Вашем компьютере, для которой фиксируются настройки способа печати и цвета. PDF, PS или EPS файл просто копируется в Hot Folder, и происходит автоматическая печать с заранее сделанными для Hot Folder установками.

Виртуальный принтер, другое не менее важное решение, позволяет создавать очереди на bizhub C650 с предварительно установленными настройками, что упрощает и автоматизирует печать из различных операционных систем и приложений.



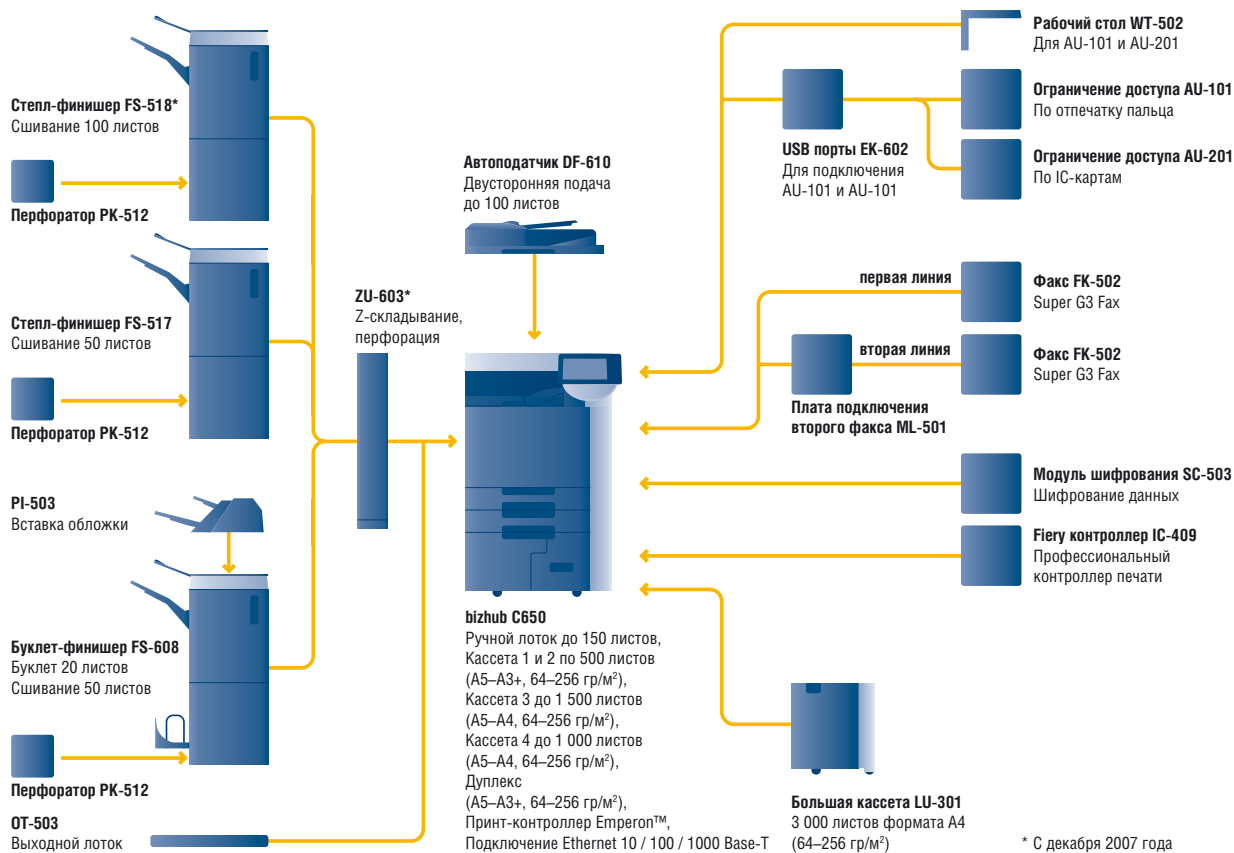
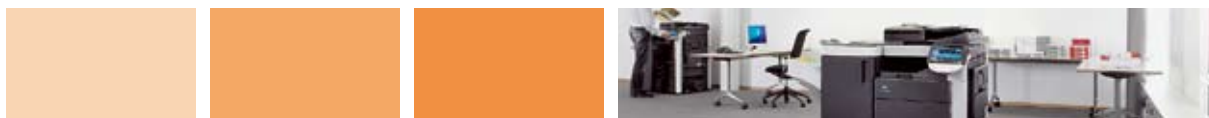
## → Fiery Spot-On

Для максимального соответствия макета и готового отпечатка необходима точная цветопередача. Отвечая требованиям профессионалов, редактор Fiery Spot-On имеет интуитивно понятный интерфейс для изменения, создания и управления индексированными цветами. Каждый созданный цвет настроен по библиотекам цветов Pantone, HKS и Тоуо, при этом калибровка полностью независима от системы.



## → Печать переменных данных

Изготовление персональных писем и почтовых рассылок — ещё одна возможность принт-контроллера благодаря поддержке приложений по печати переменных данных (например, Printshop Mail). Большой объём персонализированных материалов может быть профессионально выполнен с высоким качеством и в минимальные сроки.



# И надёжность системы

## → Финишные возможности

Помимо высококачественной печати, bizhub C650 предлагает дополнительные профессиональные финишные возможности. Они значительно облегчают процесс постпечатной обработки документов и ускоряют получение итоговых материалов, таких как листовки, брошюры, открытки и другие. Функции вставки обложек и страниц, mixplex, mixmedia, перфорации, степлирования и складывания документов идеально подходят для подготовки отчётов и больших объёмов документации. Вы также можете автоматически создавать буклеты толщиной до 80 страниц, сложенные и скрепленные по центру. Ещё одна важная функция — складывание документов «под конверт» значительно экономит время при организации почтовых и других рассылок. Кроме того, в одной работе может быть использовано до шести разных носителей, а бумага и тонер могут быть заменены на ходу, что увеличивает эффективность работы и минимизирует время выполнения задания.





KONICA MINOLTA

Simitri HD

High Definition Polymerised Toner



## Спецификация

### Копир

#### Система копирования

Лазерная, непрямой перенос, полимерный тонер Simitri HD

#### Скорость копирования / печати в минуту (A4)

Цвет: 50 копий  
Ч/Б: 65 копий

#### Скорость копирования / печати в минуту (A3)

Цвет: 25 копий  
Ч/Б: 32 копии

#### Первая копия

Цвет: 6,5 сек (A4)  
Ч/Б: 3,8 сек (A4)

#### Время прогрева

Около 85 секунд

#### Разрешение при копировании

600 x 600 dpi

#### Градации

256 градаций

#### Количество копий

1-9 999 копий,  
возможность прерывания

#### Формат оригинала

A5-A3

#### Масштабирование

25-400% с шагом 0,1%  
Автомасштаб

#### Функции копирования

Вставка разделителя  
Вставка обложки и страниц  
Пробная копия  
Вызов задания из памяти  
Запись задания в память  
Режим постера  
(многостраничное увеличение)  
Защита от копирования

### Принтер (стандартно)

#### Разрешение при печати

1 800 x 600 dpi

#### Процессор

PowerPC MC7448 @ 867 МГц  
64 bit

#### Язык описания страниц

PCL 6c (PCL 5e + XL3.0)  
PostScript 3

#### Операционные системы

Windows 2000 / XP / XP64 / VISTA 32/64  
Macintosh 9.x / 10.x  
Server 2000 / 2003 / 2003 x 64  
Unix / Linux / Citrix

#### Подключение

10 / 100 / 1000-Base-T Ethernet  
USB 2.0

#### Функции печати

Прямая печать для PCL, PS, TIFF, PDF и Encrypted PDF  
Mixmedia и mixplex  
Сохранение параметров печати  
Защита от копирования  
Водяные знаки

### Принтер (дополнительно)

#### Процессор

Intel Celeron @ 2 ГГц

#### Язык описания страниц

PCL 6c  
Adobe PostScript 3

#### Операционные системы

Windows 98 / Me / NT4.0 / 2000 / XP / VISTA 32/64  
Mac OS 10.x  
Server NT4.0 / 2000 / 2003  
Linux / Unix

#### Подключение

10 / 100 / 1000-Base-T Ethernet

#### Память принтера

512 Мб

#### Жесткий диск принтера

80 Гб

#### Функции печати

ColorWise — управление цветом  
DocBuilder — управление полосами  
Command WorkStation — управление печатью  
FreeForm2 — печать переменных данных

### Сканер

#### Скорость сканирования (A4)

До 75 стр./мин  
(300 dpi через автоподатчик)

#### Разрешение при сканировании

600 x 600 dpi

#### Режимы сканирования

TWAIN (сетевое сканирование)  
Scan-to-eMail  
Scan-to-FTP  
Scan-to-SMB  
Scan-to-Box

#### Форматы файлов

JPEG, TIFF, PDF, Compact PDF, Encrypted PDF

#### Адреса сканирования

2 100 (единичные или групповые)  
LDAP

#### Функции сканирования

Аннотация к PDF документу  
(текст / время / дата)

### Факс (дополнительно)

#### Стандарт

Super G3 (опция)

#### Система передачи

Аналоговая, i-Fax, IP-Fax, SIP-Fax

#### Разрешение

Макс. 600 x 600 dpi  
(качество ultrafine)

#### Компрессия

MH, MR, MMH, JBIG

#### Адреса

2 100 (единичные или групповые)

#### Функции факса

Рассылки, отправка по времени, ПК-факс  
Приём в конфиденциальный ящик  
Переадресация на eMail, FTP, SMB

### Система

#### Объём памяти

1 024 Мб

#### Жёсткий диск

60 Гб

#### Автоподатчик (дополнительно)

100 листов

#### Размер бумаги

A6-A3+ (311 x 457 мм)  
Произвольный размер

#### Плотность бумаги

64-300 гр/м<sup>2</sup>

#### Ёмкость лотков

Стандартно 3 650 листов  
Максимально 6 650 листов

#### Ёмкость выходных лотков

Максимально 3 100 листов

#### Дуплекс

A5-A3+ (311 x 457 мм)  
64-256 гр/м<sup>2</sup>

#### Финишные функции (опция)

Сортировка и группировка смещением  
Перфорация  
Сшивание  
Изготовление буклетов  
Сгибание по центру  
Z-складывание\*  
Вставка обложек

#### Питание

220-240 В, 50/60 Гц  
Менее 2 кВт

#### Размеры (Ш x Г x В, мм)

650 x 777 x 1 155

#### Вес

Около 190 кг  
(включая автоподатчик)

#### Безопасность

ISO 15408 EAL3

#### Ограничение доступа

до 1000 пользователей  
Поддержка Active Directory  
(имя + пароль)  
Аутентификация по отпечатку пальца / бесконтактной карте  
(дополнительно)

#### Программное обеспечение

PageScope NetCare  
PageScope Data Administrator  
PageScope Box Operator  
PageScope Workware (trial)  
Direct Print Utility  
Print Status Notifier  
Log Management Utility  
Driver Packaging Utility

\* С декабря 2007 года

Konica Minolta  
Business Solutions Europe GmbH  
Представительство в Москве  
115114, Москва,  
ул.Летниковская, 11/10, стр.2  
Тел./факс: +7 (495) 789 8804  
e-mail: info@konicaminolta.ru  
www.konicaminolta.ru

Список официальных поставщиков Konica Minolta  
www.konicaminolta.ru/support

Все спецификации, касающиеся вместимости бумаги, относятся к бумаге формата A4 плотностью 80 гр/м<sup>2</sup>. Все спецификации, касающиеся скорости сканирования, копирования или печати, соответствуют формату бумаги A4 поперек, которая сканируется, копируется или печатается в многостраничном и одностороннем режимах. Ёмкость памяти соответствует формату A4 с соответствующим заполнением. Иллюстрации изделия могут содержать дополнительные принадлежности. Спецификации могут изменяться без предварительного уведомления. Все другие названия или торговые марки зарегистрированы и принадлежат их владельцам.

Дополнительная информация

Ver.1\_3000\_082007