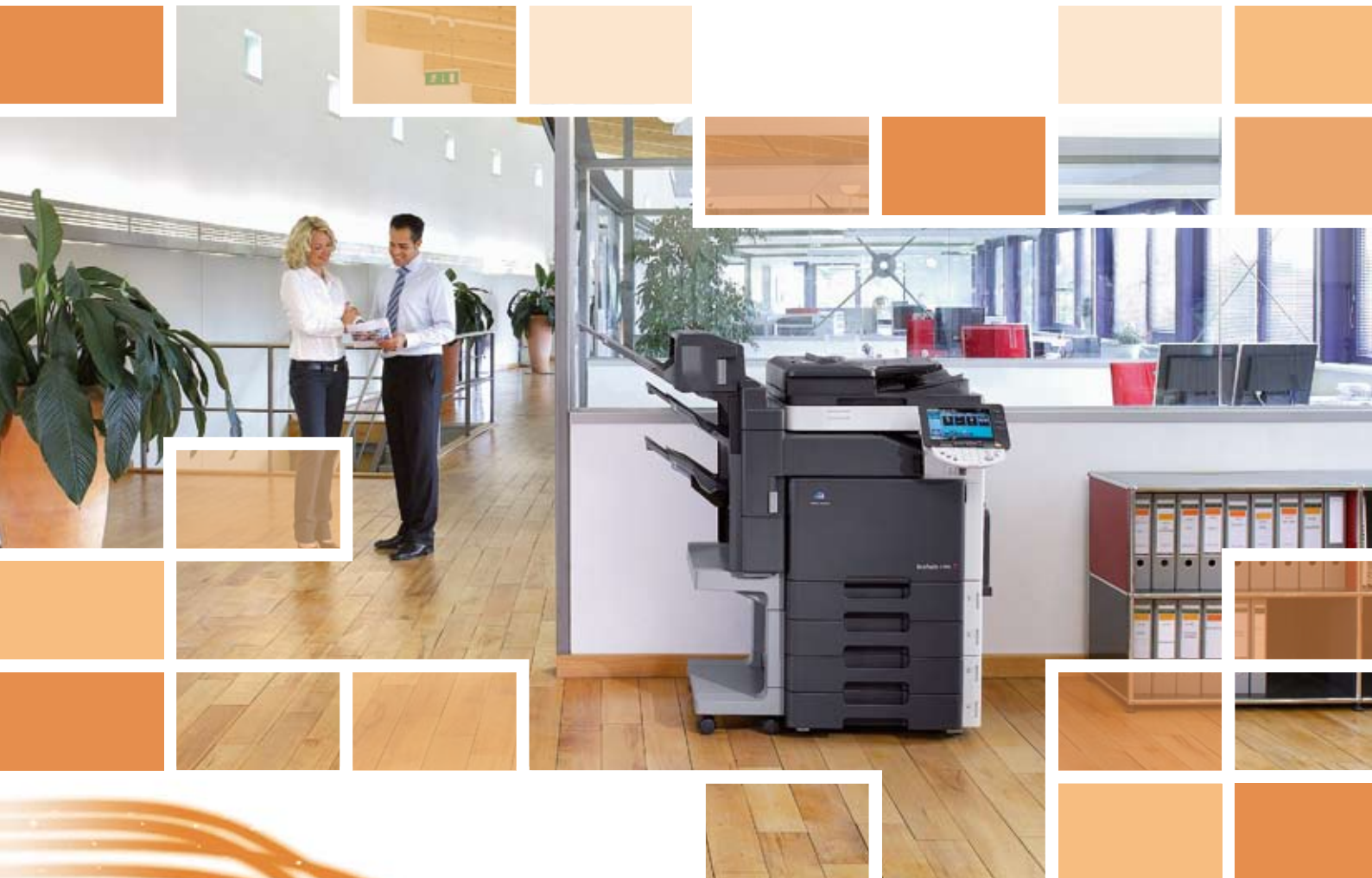




KONICA MINOLTA

The essentials of imaging



bizhub C253 и bizhub C353

Выигрышные решения

bizhub 

Полноцветная система bizhub C253 / C353



■ **Продуктивность**

Высококачественные полноцветные системы печати bizhub, объединяющие в себе передовые технологии Konica Minolta и широкие финишные возможности, обеспечивают профессиональный результат и эффективную работу Вашего бизнеса.

■ **Гибкость**

Возможность быстрого изменения системы под Ваши потребности — ключ к успешному управлению Вашим бизнесом. bizhub с лёгкостью интегрируется в любую рабочую среду и предлагает пользователю широкие возможности и лёгкость управления комплексом печати.

■ **Надёжность**

Многолетний и успешный опыт работы Konica Minolta в области полноцветной печати гарантирует надёжность аппаратов bizhub, а применение инновационных технологий в области безопасности обеспечивают конфиденциальность информации, что подтверждается международными сертификатами в сфере защиты информации.

bizhub C253 / C353 — полноцветное многофункциональное устройство для средних офисов и рабочих групп, которое прекрасно подходит для изготовления документов с высоким качеством печати. Наряду с широкой функциональностью система обладает возможностью установки профессионального принт-контроллера для подготовки материалов с использованием индексированных цветов и печатью переменных данных.

Качество

➔ **Производительность**

В современном офисе необходимо обеспечить продуктивную и бесперебойную работу. Эффективная и творческая работа на bizhub C253 / C353 начинается с возможности печати на различных материалах, а функция печати баннеров длиной до 1 200 мм позволит Вашей работе не ограничиваться стандартными форматами. Дополняют эти возможности новая система двусторонней печати, имеющая 100% производительность и позволяющая выполнять Ваши задания в минимальные сроки.

➔ **Экономия средств**

bizhub C253 / C353 — это не только высококачественные полноцветные отпечатки и высокая производительность, но и экономичная печать. Система готова поддержать Ваш чёрно-белый документооборот, предлагая низкую стоимость чёрно-белого отпечатка. Кроме того, система предлагает высокий уровень автоматизации: распознавание цветов, выбор бумаги и поворот изображения относительно бумаги.

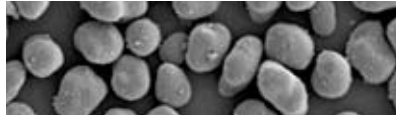


bizhub c253 

bizhub c353 

Simitri HD™ тонер

Обычный тонер



→ Эффективный документооборот

Эффективность и производительность в офисе зависят от технических и функциональных возможностей системы. bizhub C253 / C353 прекрасно подходит для офисов, где высоко ценятся скорость, мощность и многофункциональность. Предлагая разнообразные возможности сканирования, отправки факсов, персональных ящиков печати и копирования, МФУ значительно ускоряет рабочий процесс и документооборот в офисе, а также повышает его продуктивность. Такая тщательно продуманная функциональность помогает оптимизировать затраты в любом офисе.

→ Сканирование

Для продуктивной работы офисам с большими нагрузками требуются больше возможностей сканирования для распределения и управления информацией. С bizhub C253 / C353 позволяет отсканировать оригинал в любом удобном для Вас формате файла (многостраничные PDF и XPF, JPG и TIFF), а затем отправить по электронной почте непосредственно с аппарата или сохранить на FTP-сервере, в сетевой папке или персональном ящике. Кроме того, Вы можете сканировать в формате compact PDF, что экономит ресурсы памяти, повышает оперативность внешних коммуникаций и распределения документов внутри офиса.



И производительность

→ Принт-контроллер Emperon™

В основе архитектуры bizhub C253 / C353 — принт-контроллер Emperon™ нового поколения, который гарантирует лёгкую и удобную интеграцию в любую среду и поддерживает операционные системы Windows, Mac, Unix и Citrix. Обладая унифицированным интерфейсом драйверов печати PCL и PostScript, контроллер обеспечивает дополнительное удобство и лёгкость использования.



→ Секретность

bizhub C253 / C353 оснащен передовыми технологиями по обеспечению безопасности данных. Система дополнительно предлагает биометрическую аутентификацию — по отпечатку пальца — одна из самых надёжных на сегодняшний день. Система сравнивает только что отсканированное изображение отпечатка пальца с тем, что хранится в памяти устройства. Пользователям не придется больше запоминать свой пароль, биометрическая система более быстра и надёжна. Также предлагается аутентификация по бесконтактным картам.

Другие важные компоненты по безопасности включают конфиденциальную печать, которая гарантирует, что задание не будет распечатано, пока пользователь не введет индивидуальный пароль на панели управления bizhub C253 / C353. Помимо этого, устройство предлагает шифрование данных при печати, что обеспечивает дополнительную безопасность.

Больше ВОЗМОЖНОСТЕЙ печати

Дополнительные профессиональные возможности и производительность bizhub C253 / C353 обеспечивает принт-контроллер Fiery IC-409. Он предназначен для быстрой обработки данных, управления цветом, печати переменных данных и спуска полос.

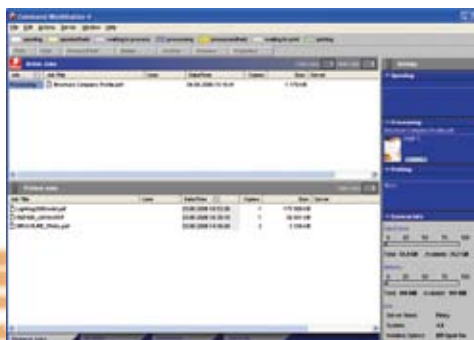
→ Управление цветом

Программное обеспечение ColorWise позволяет отслеживать качество печати и цветопередачу. С помощью него можно регулировать цветовые настройки печати, создавать собственные настройки и цветовые профили.



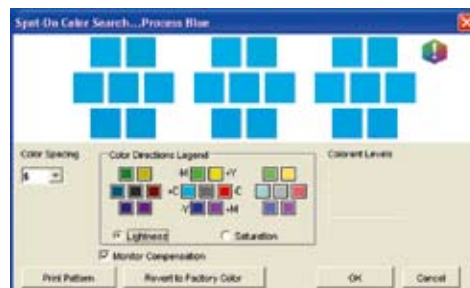
→ Управление очередью печати

Программное обеспечение Command WorkStation обеспечивает простое и эффективное дистанционное управление очередью печати и функциями системы.



→ Поддержка индексированных цветов Spot-On

Редактор индексированных цветов Spot-On позволяет добиться полного совпадения с цветом, заявленным в макете. Редактор имеет интуитивно понятный интерфейс для изменения, создания и управления индексированными цветами.

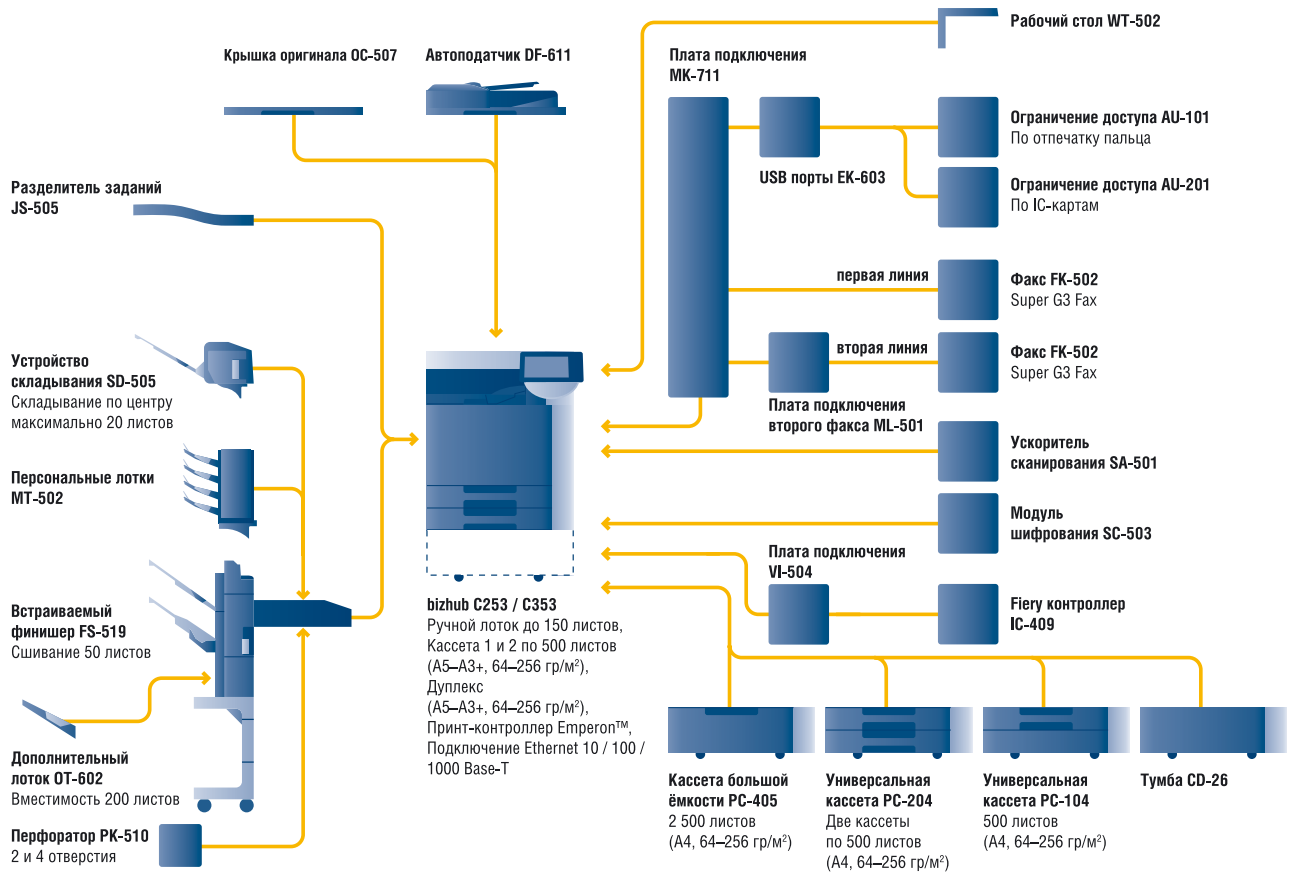
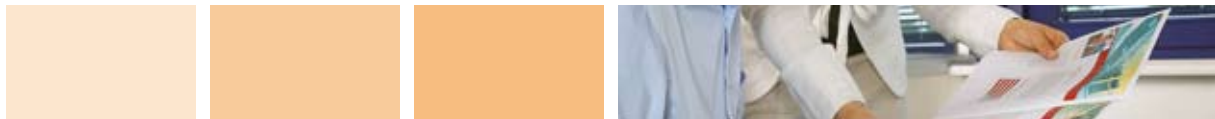


→ Печать переменных данных

Язык описания страниц Adobe PostScript и технология печати переменных данных FreeForm2 обеспечивают качественное и быстрое изготовление персонализированных открыток, купонов, приглашений, рекламных материалов и счетов.

→ Спуск полос

Профессионалы высоко оценят удобство функций спуска полос, позволяющих оперативно подготавливать достаточно сложные макеты.



и функциональность

→ Финишные возможности

Ключевым устройством для придания Вашим документам законченного вида является финишер. Он легко подключается и занимает мало места. Финишер предлагает различные функции по сшиванию, сортировке и перфорированию документов. С помощью буклет-финишера Вы сможете получать сложенные пополам и скрепленные по центру буклеты. Персональные лотки позволяют автоматически разделять отпечатанные документы, например, по различным департаментам в Вашем офисе.





KONICA MINOLTA

Simitri HD
High Definition Polymerised Toner



Konica Minolta
Business Solutions Europe GmbH
Представительство в Москве
115114, Москва,
ул.Летниковская, 11/10, стр.2
Тел./факс: +7 (495) 789 8804
e-mail: info@konicaminolta.ru
www.konicaminolta.ru

Список официальных поставщиков Konica Minolta
www.konicaminolta.ru/support

Спецификация

Копир

Система
Лазерная, непрямой перенос, полимеризованный тонер

Скорость копирования / печати в минуту А4
Цвет и Ч/Б:
до 25 копий (bizhub C253)
до 35 копий (bizhub C353)

Скорость копирования / печати в минуту А3
Цвет и Ч/Б:
до 13 копий (bizhub C253)
до 18 копий (bizhub C353)

Первая копия (bizhub C253)
Цвет: 11,7 сек (А4)
Ч/Б: 7,7 сек (А4)

Первая копия (bizhub C353)
Цвет: 8,5 сек (А4)
Ч/Б: 5,9 сек (А4)

Время прогрева
Около 80 секунд (bizhub C253)
Около 75 секунд (bizhub C353)

Разрешение при копировании
600 x 600 dpi

Градации
256 градаций

Количество копий
1–999 копий,
возможность прерывания

Формат оригинала
А5–А3

Масштабирование
25–400% с шагом 0,1%

Функции копирования
Вставка разделителя
Вставка обложки и страниц
Пробная копия
Вызов задания из памяти
Запись задания в память
Защита от копирования
Режим постера
Настройка цвета

Принтер (стандартно)

Разрешение при печати
1 800 x 600 dpi

Процессор
PowerPC MC7447 @ 1 ГГц

Язык описания страниц
PCL 5e/c
PCL XL вер. 3.0
PostScript 3

Операционные системы
Windows 95 / 98 / Me
Windows NT 4.0 / 2000 / 2003
Windows 2003 x 64 Server
Windows XP / XP64
Windows VISTA 32/64
Windows VISTA DPWS
Macintosh 9.x / 10.x
Server 2000 / 2003 / 2003 x 64
Unix / Linux / Citrix

Функции печати
Прямая печать для PCL, PS, TIFF, PDF
Mixmedia и mixplex
Сохранение параметров печати
Защита от копирования
Водяные знаки

Принтер (дополнительно)

Процессор
Intel Celeron @ 2,8 ГГц

Язык описания страниц
PCL 6c
Adobe PostScript 3

Операционные системы
Windows 98 / Me / NT4.0 / 2000 / XP / VISTA 32/64
Mac OS 10.x
Server NT4.0 / 2000 / 2003
Linux / Unix

Подключение
10 / 100 / 1000-Base-T Ethernet

Память принтера
512 Мб

Жесткий диск принтера
80 Гб

Функции печати
ColorWise — управление цветом
DocBuilder — спуск полос
Command WorkStation — управление очередью печати
FreeForm2 — печать переменных данных

Сканер

Скорость сканирования в минуту (А4)
Цвет и Ч/Б:
До 70 страниц
(300 dpi через автоподатчик)

Разрешение при сканировании
600 x 600 dpi

Режимы сканирования
TWAIN (сетевое)
Scan-to-eMail
Scan-to-FTP
Scan-to-SMB
Scan-to-Box
Scan-to-USB (доп.)
Scan-to-DPWS

Форматы файлов
JPEG, TIFF, PDF, Compact PDF, Encrypted PDF, XPS

Функции сканирования
Аннотация к PDF документу (текст / время / дата)

Факс (дополнительно)

Стандарт
Super G3 (опция)

Система передачи
Аналоговая, i-Fax, IP-Fax, SIP-Fax

Разрешение
Макс. 600 x 600 dpi
(качество ultrafine)

Компрессия
MH, MR, MMH, JBIG

Скорость
До 33,6 Kbps

Адреса отправки факса
2 100 (персональные или групповые)

Функции факса
Рассылки, отправка по времени, ПК-факс
Приём в конфиденциальный ящик
Переадресация на eMail, FTP, SMB

Система

Объём памяти
1 024 Мб

Жёсткий диск
60 Гб

Подключение
10 / 100 / 1000-Base-T Ethernet
USB 2.0

Автоподатчик (дополнительно)
100 листов

Размер бумаги
А6–А3+ (311 x 457 мм)
Печать баннера
до 1 200 x 297 мм
Произвольный размер

Плотность бумаги
64–271 гр/м²

Ёмкость лотков
Стандартно 1 150 листов
Максимально 3 650 листов

Ёмкость выходного лотка
1 200 листов

Дуплекс
А5–А3+ (311 x 457 мм)
64–256 гр/м²

Финишные функции (опция)
Сортировка и группировка смещением
Перфорация
Сшивание
Изготовление буклетов
Сгибание по центру

Питание
220–240 В, 50/60 Гц
Менее 1,5 кВт

Размеры (Ш x Г x В, мм)
643 x 852 x 770

Вес
Около 99 кг
(включая автоподатчик)

Безопасность
ISO 15408 EAL3

Ограничение доступа
1 000 пользователей
Поддержка Active Directory (имя + пароль)
Аутентификация по отпечатку пальца / бесконтактной карте (дополнительно)

Программное обеспечение
PageScope NetCare
PageScope Data Administrator
PageScope Box Operator
PageScope Workware (trial)
Direct Print Utility
Print Status Notifier
Log Management Utility
Driver Packaging Utility

Все спецификации, касающиеся вместимости бумаги, относятся к бумаге формата А4 плотностью 80 гр/м². Все спецификации, касающиеся скорости сканирования, копирования или печати, соответствуют формату бумаги А4 поперек, которая сканируется, копируется или печатается в многостраничном и одностороннем режимах. Ёмкость памяти соответствует формату А4 с соответствующим заполнением. Иллюстрации изделия могут содержать дополнительные принадлежности. Спецификации могут изменяться без предварительного уведомления. Все другие названия или торговые марки зарегистрированы и принадлежат их владельцам.

Дополнительная информация

Ver.1_3000_092007