



KONICA MINOLTA

The essentials of imaging

ТЕХНИКА
ДЛЯ ПОБЕДЫ



bizhub C220 / C280 / C360

Совершенство чёрного
и яркость цвета

bizhub 

Полноцветная система bizhub C220/C280/C360



■ **Продуктивность**

Высококачественные полноцветные системы печати bizhub, объединяющие в себе передовые технологии Konica Minolta и широкие финишные возможности, обеспечивают профессиональный результат и эффективную работу вашего бизнеса.

■ **Гибкость**

Возможность быстрого изменения системы под ваши потребности — ключ к успешному управлению вашим бизнесом. bizhub с лёгкостью интегрируется в любую рабочую среду и предлагает пользователю широкие возможности и лёгкость управления комплексом печати.

■ **Надёжность**

Многолетний и успешный опыт работы Konica Minolta в области полноцветной печати гарантирует надёжность аппаратов bizhub, а применение инновационных технологий в области безопасности обеспечивает конфиденциальность информации, что подтверждается международными сертификатами в сфере защиты информации.

bizhub C220/C280/C360 — полноцветное МФУ для средних офисов и рабочих групп, которое обеспечивает не только великолепное качество цветных отпечатков, но и превосходно справляется с обработкой обычных офисных документов в привычном чёрно-белом режиме.

Благодаря низкой стоимости отпечатка, продвинутым финишным функциям и опциональному контроллеру печати Fiery система прекрасно подходит как для высококачественной цветной печати, так и в качестве альтернативы традиционным монохромным офисным МФУ.

Возможности

➔ Чёрно-белая цветная печать

Использовать высококлассную полноцветную систему в качестве монохромного офисного аппарата больше не покажется вам расточительством. В этом легко убедиться: стоимость чёрно-белого отпечатка на bizhub C220/C280/C360 действительно сравнима со стоимостью отпечатка обычного монохромного МФУ аналогичного класса. Рекордно низкие показатели удалось достичь благодаря новому подходу к расходным материалам и новой системе ARD (Auto Refining Developer System).

Полимеризованный тонер Simitri HD обеспечивает высочайшее качество как цветной, так и монохромной печати: чёткие линии, естественное воспроизведение полутонов и равномерность заливок.

➔ Экономия времени и удобство

Универсальное МФУ должно быть удобным и простым в использовании. В bizhub C220/C280/C360 продумано всё: пользователь может настраивать интерфейс драйвера в зависимости от собственных предпочтений, выводя часто используемые функции в отдельную закладку-ярлык; работать напрямую с USB-флэш через фронтальный интерфейс; быстро находить требуемую настройку на интуитивно понятной сенсорной панели; подключать привычную клавиатуру; легко менять тубу с тонером, следуя анимированным инструкциям на панели аппарата. Быстро привыкнув к хорошему, вы заметите, насколько приятными могут быть самые обычные операции.

bizhub c220 

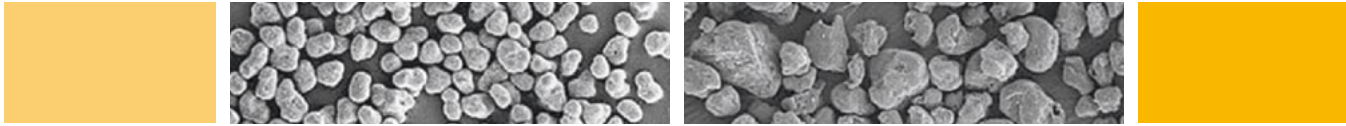
bizhub c280 

bizhub c360 



Simitri HD™ тонер

Обычный тонер



➔ Обмен документами

Традиционная многофункциональность в bizhub C220/C280/C360 решена на «пять с плюсом»: стандартная возможность цветной печати, копирования, сканирования и работы в сети расширяется за счёт нового пространства для работы — пользовательского ящика. Все отсканированные или перенесённые в пользовательский ящик документы могут храниться с максимальным качеством, что очень удобно для их дальнейшего использования. Кроме того, вы можете не только обмениваться файлами, используя данную функцию, но и редактировать документы прямо

с панели МФУ, например, удаляя страницы или меняя их порядок в рамках документа.

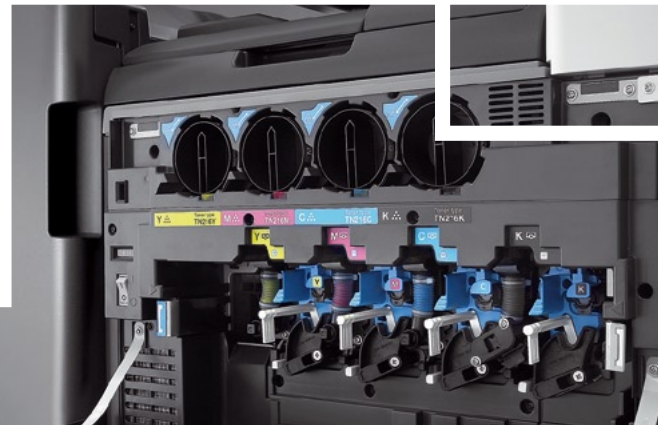
Новая возможность — сканирование в формате Searchable PDF (опция) — позволяет сразу получать распознанный документ с возможностью поиска по тексту. Использование дополнительного ПО в данном случае не требуется: bizhub C220/C280/C360 самостоятельно выполняет распознавание и готовый документ можно сохранить или отправить по сети для дальнейшей обработки.

впечатляют

➔ Экономичная печать

В аппаратах серии bizhub C220/C280/C360 применена собственная разработка Konica Minolta — система ARD (Auto Refining Developer System): частицы девелопера со временем могут истираться и терять часть своих физических свойств, поэтому в bizhub C220/C280/C360 чёрный тонер содержит девелопер, который поступает в блок проявки. Это позволяет всегда поддерживать оптимальную концентрацию девелопера, что гарантирует не только стабильное качество печати, но и исключительно низкую стоимость монохромного отпечатка.

Кроме того, в bizhub C220/C280/C360 реализована схема раздельной установки фотобарабанов и блоков проявки, благодаря чему можно заменять части не в сборе, а по мере необходимости. Такой подход позволяет ещё больше снизить стоимость отпечатка и сделать высококачественную полноцветную печать доступной.



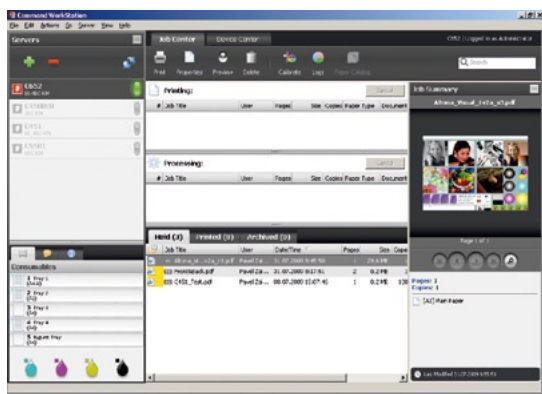


Профессиональный подход к работе

Расширьте возможности bizhub C280/C360 с профессиональным контроллером печати Fieru IC-412: эффективное управление заданиями, гибкая настройка цветов и калибровка, печать переменных данных и быстрая и наглядная подготовка работ.

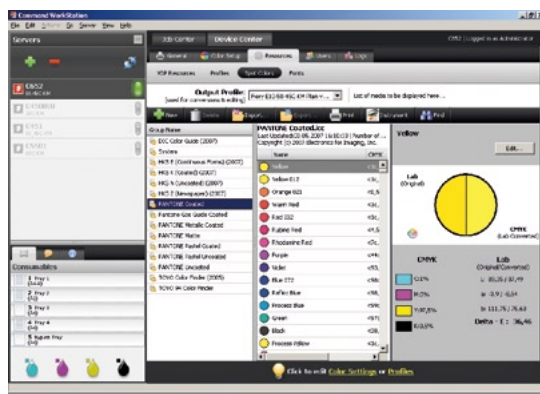
➔ Управление заданиями

Удобный и наглядный интерфейс Command Workstation — стандартного ПО, входящего в комплект поставки Fieru, — обеспечивает дистанционный контроль за очередью печати и прямую загрузку печатных заданий для обработки контроллером. Скорость обработки, возможность применения дополнительных настроек позволяют выполнить работу быстро и качественно.



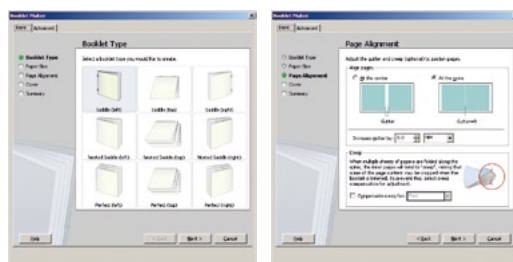
➔ Точная цветопередача

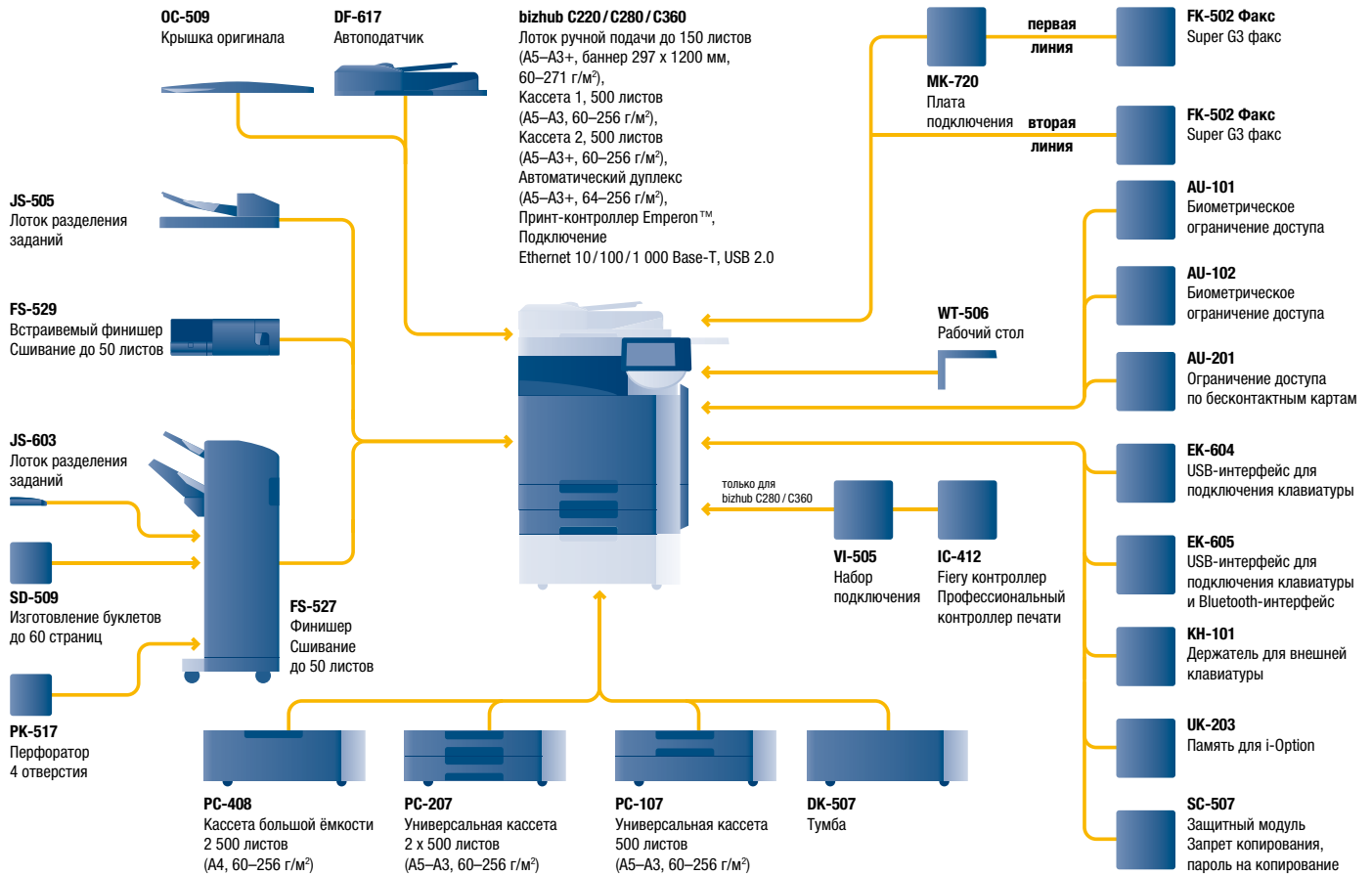
Одно из важных преимуществ контроллера Fieru — возможность индивидуальной настройки отдельных цветов с учётом возможностей аппарата и используемой бумаги. Точное воспроизведение цветов особенно важно при печати логотипов и фирменных знаков. При настройке цвета контроллер запоминает подобранные оптимальные значения и использует их в дальнейшем при печати.



➔ Наглядность и удобство

Новые возможности драйвера помогают безошибочно подготовить к печати даже сложный буклет. Пошаговые наглядные инструкции позволяют выбрать место сшивания, вставить напечатанную обложку и даже учесть и рассчитать необходимую компенсацию корешка, в случае дальнейшей подрезки края буклета.

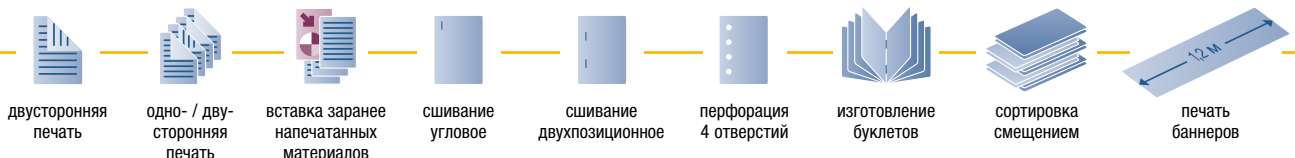
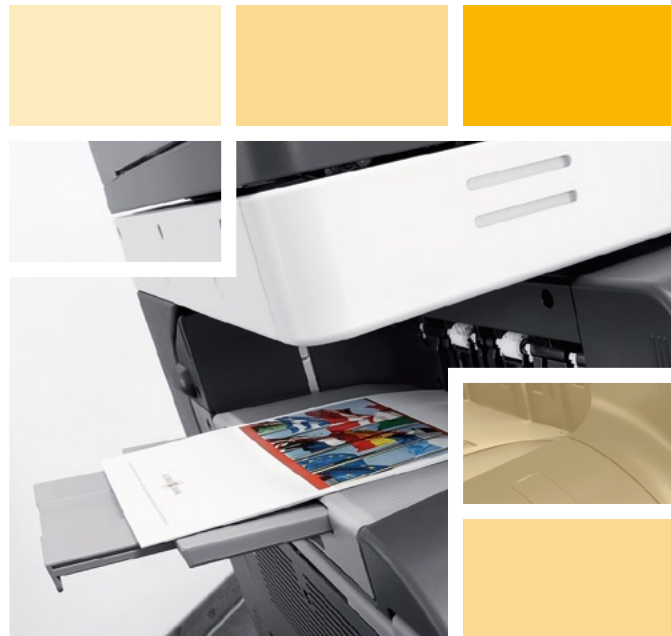




ВДОХНОВЛЯЮТ

➔ ФИНИШНЫЕ ВОЗМОЖНОСТИ

Автоматическая финишная обработка придаст профессиональный вид вашим документам и сэкономит время. Вы можете получить комплекты сшитых документов или даже готовые буклеты, просто отправив документ с соответствующими настройками на печать. Если готовить сшитые комплекты документов приходится нечасто, идеальным выбором будет компактный встраиваемый финишер, который, несмотря на свою незаметность, с лёгкостью справится с сшиванием комплекта из 50 листов. Если же требуется быстрое изготовление тиража — оптимально подойдёт напольный финишер-степлер, который при необходимости можно оснастить модулем изготовления буклетов, перфоратором и лотком разделения заданий.





KONICA MINOLTA

Simitri HD
High Definition Polymerised Toner



CITRIX



SAP® Printer Vendor Solution

Спецификация

Копир

Система копирования
Лазерная, не прямой перенос, полимерный тонер Simitri HD

Скорость копирования / печати в минуту (A4)

Цвет и Ч/Б:
22 стр/мин (bizhub C220)
28 стр/мин (bizhub C280)
36 стр/мин (bizhub C360)

Скорость копирования / печати в минуту (A3)

Цвет и Ч/Б:
12 стр/мин (bizhub C220)
17 стр/мин (bizhub C280)
17 стр/мин (bizhub C360)

Разрешение при копировании

600 × 600 dpi

Градации

256 градаций

Первая копия

Цвет:

11,0 сек. (bizhub C220)
7,7 сек. (bizhub C280)
7,7 сек. (bizhub C360)

Ч/Б:

7,5 сек. (bizhub C220)
5,8 сек. (bizhub C280)
5,8 сек. (bizhub C360)

Время прогрева

Около 45 секунд

Объем памяти

2 048 Мб

Жесткий диск

250 Гб

Количество копий

1–9 999 копий,
возможность прерывания

Формат оригинала

A5–A3

Масштабирование

25–400 % с шагом 0,1 %
Автомасштаб

Функции копирования

Вставка разделителя
Вставка обложки и страниц
Пробная копия
(предпросмотр и печать)
Вызов задания из памяти
Запись задания в память
Повтор изображения
Режим постера
Защита от копирования
Режим наложения
Штамп копий
Копирование документов

Принтер (стандартно)

Разрешение при печати
Эквивалент 1 800 × 600 dpi

Процессор

MPC8533 @ 667 МГц
(bizhub C220)
MPC8533 @ 1 ГГц
(bizhub C280)
MPC8533 @ 1 ГГц
(bizhub C360)

Язык описания страниц

PCL 6c (PCL 5e + XL3.0)
PostScript 3 (CPSI 3017)
XPS

Операционные системы

Windows 2000/XP/XP64
Windows VISTA 32/64,
поддержка DPWS
Macintosh 9.x/10.x
Server 2000/2003/
2003 × 64/2008/2008 × 64
Unix/Linux/Citrix

Подключение

10/100/1 000-Base-T
Ethernet
USB 2.0

Функции печати

Прямая печать для PCL,
PS, TIFF, XPS, PDF
и Encrypted PDF
Mixmedia и mixplex
Сохранение параметров
печати
Защита от копирования
Водяные знаки
Режим наложения
Защита от копирования

Принтер

(дополнительно для
bizhub C280/C360)

IC-412 Fiery
встраиваемый

Процессор

Intel Celeron @ 1,86 ГГц

Память принтера

512 Мб

Жесткий диск принтера

80 Гб

Язык описания страниц

PCL 6c
Adobe PostScript 3 (PDF v.1.7)
Fiery FreeForm

Операционные системы

Windows 2000/XP/XP × 64/
VISTA 32/64
Mac OS 10.3.9, 10.4
Server 2008 (только утилиты)
Linux/Unix

Подключение

10/100/1 000-Base-T
Ethernet
USB 2.0

ОС принтера

System 8eR2 (на базе Linux)

Сканер

Скорость сканирования
До 70 ориг/мин
(300 dpi через автоподатчик)

Разрешение при сканировании
600 × 600 dpi

Режимы сканирования

TWAIN (сетевое сканирование)
Scan-to-eMail (Scan-to-Me)
Scan-to-FTP
Scan-to-SMB (Scan-to-Home)
Scan-to-Box
Scan-to-WebDAV
Scan-to-DPWS
Scan-to-USB

Форматы файлов

JPEG, TIFF, PDF, Compact PDF,
Encrypted PDF, Outline PDF,
Searchable PDF (доп.),
XPS, Compact XPS

Адреса сканирования

2 100 (персональные
или групповые)
LDAP

Функции сканирования

Аннотация к PDF документу
(текст / время / дата)

Факс (дополнительно)

Стандарт

Super G3 (опция)

Система передачи

Аналоговая, i-Fax,
Colour i-Fax, IP-Fax,
SIP-Fax

Разрешение

Максимально 600 × 600 dpi
(качество ultra-fine)

Компрессия

MH, MR, MMR, JBIG

Адреса

2 100 (персональные
или групповые)

Функции факса

Рассылки,
отправка по времени,
передача по запросу
ПК-факс
Приём в конфиденциальный
ящик
Переадресация на e-mail,
FTP, SMB

Система

Автоподатчик
100 листов

Размер бумаги
A6–A3+ (311 × 457 мм)
Произвольный размер
Печать баннеров
(297 × 1 200 мм)

Плотность бумаги
60–271 г/м²

Ёмкость лотков

Стандартно 1 150 листов
Максимально 3 650 листов

Ёмкость выходных лотков

Максимально 3 200 листов

Дуплекс

A5–A3+ (311 × 457 мм)
64–256 г/м²

Финишные функции (опция)

Сортировка и группировка
Перфорация
Сшивание
Изготовление буклетов
Разделение работ

Питание

220–240 В, 50/60 Гц
Менее 1,5 кВт

Размеры (Ш × Г × В, мм)

643 × 842 × 770
(включая автоподатчик)

Вес

Около 98 кг

Безопасность

ISO 15408 EAL3 (оценивается)
IP-фильтрация
и блокировка порта
Поддержка IPsec
Поддержка IEEE 802.1x
Шифрование данных
на жестком диске
Ограничение доступа
До 1 000 пользователей
Поддержка Active Directory
(имя + пароль + e-mail + SMB)
Аутентификация
биометрическая /
по бесконтактной карте
(дополнительно)

Программное обеспечение

PageScope NetCare
Device Manager
PageScope Data Administrator
PageScope Box Operator
PageScope Direct Print
Print Status Notifier
Log Management Utility
Driver Packaging Utility

Konica Minolta
Business Solutions Europe GmbH
Представительство в Москве
115230, Москва,
Варшавское шоссе, 47, к. 4
Тел./факс: +7 (495) 789 8804
E-mail: info@konicaminolta.ru
www.konicaminolta.ru

Список официальных поставщиков Konica Minolta
www.konicaminolta.ru/support

Все характеристики, касающиеся ёмкости устройств для работы с бумагой, относятся к бумаге формата A4 плотностью 80 г/м². Все характеристики, касающиеся скорости сканирования, копирования или печати, соответствуют формату бумаги A4 при подаче листа широкой стороной, при односторонней печати многостраничной работы.

Поддержка тех или иных упомянутых выше параметров и функций зависит от используемой операционной системы, программного обеспечения, сетевых протоколов и конфигурации сети и системы.

Некоторые иллюстрации содержат изображения дополнительно приобретаемых компонентов.
Konica Minolta не гарантирует полное отсутствие ошибок в приведенной спецификации.

Спецификации могут изменяться без предварительного уведомления. Все другие названия или торговые марки зарегистрированы и принадлежат их владельцам.

Дополнительная информация

Ver.1_1000_092009