



KONICA MINOLTA

The essentials of imaging



bizhub C203

Компактный и умный

bizhub

Полноцветная система bizhub C203



■ **Продуктивность**

Высококачественные полноцветные системы печати bizhub, объединяющие в себе передовые технологии Konica Minolta и широкие финишные возможности, обеспечивают профессиональный результат и эффективную работу Вашего бизнеса.

■ **Гибкость**

Возможность быстрого изменения системы под Ваши потребности — ключ к успешному управлению Вашим бизнесом. bizhub с лёгкостью интегрируется в любую рабочую среду и предлагает пользователю широкие возможности и лёгкость управления комплексом печати.

■ **Надёжность**

Многолетний и успешный опыт работы Konica Minolta в области полноцветной печати гарантирует надёжность аппаратов bizhub, а применение инновационных технологий в области безопасности обеспечивают конфиденциальность информации, что подтверждается международными сертификатами в сфере защиты информации.

Полноцветное многофункциональное устройство bizhub C203 для малых офисов обладает широкими возможностями поддержки и развития коммуникаций, а также эффективного документооборота. Вы можете с лёгкостью наращивать финишные функции системы вслед за ростом Ваших потребностей. Широкие дополнительные финишные возможности позволяют получать профессионально выглядящие документы в автоматическом режиме за минимальное время.

Удобство ИСПОЛЬЗОВАНИЯ

➔ **Удобство использования**

Многофункциональное устройство bizhub C203 предлагает прекрасную функциональность для полноцветной и чёрно-белой печати в малых офисах и компаниях. Удивительно компактное и гибкое полноцветное устройство формата А3 сочетает в себе инновационные технологии и впечатляющую функциональность. Нарастиваемая архитектура и модульность делают bizhub C203 эффективным коммуникационным решением для современных компаний.

Новый дизайн InfoLine не только повышает удобство использования, но и делает bizhub C203 привлекательным. Благодаря компактным размерам устройство занимает мало места, что особенно важно для офисов с ограниченным рабочим пространством.

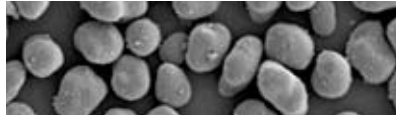
bizhub C203 весьма удобен в использовании и не требует знания дополнительных технических навыков. Понятные указания на экране машины подскажут, когда в лотках закончилась бумага или необходимо заменить расходные материалы. Процедура замены проста. Новая система помощи и подсказок объяснит каждое действие, которое надо выполнить.



bizhub c203

Simitri HD™ тонер

Обычный тонер



→ Цветной дисплей

Большой цветной дисплей значительно упрощает управление системой bizhub C203. Все необходимые функции — копирование, сканирование, отслеживание заданий — и настройки устройства представлены на пользовательской панели, делая управление устройством логичным и интуитивно понятным.

Многофункциональные устройства в офисах используются одновременно несколькими пользователями, в связи с чем зачастую возникают, так называемые, очереди печати, вынуждающие сотрудников ожидать выполнения задания непосредственно у машины. Система bizhub C203 обладает специально разработанной утилитой Print Status Notifier, которая оповещает пользователей о готовности задания, что значительно экономит их рабочее время и повышает эффективность.

→ Сканирование и документ-сервер

Современным загруженным работой офисам сегодня крайне важны гибкость и разнообразие возможностей для эффективного распределения информации. bizhub C203 поддерживает сканирование на электронную почту, FTP-сервер, в сетевые папки и персональные ящики, создавая многостраничные документы в форматах PDF, XPS, JPG или TIFF.

В основе коммуникационных возможностей bizhub C203 — уникальный документ-сервер на жестком диске устройства для эффективной работы и управления информацией, что предоставляет больше функций для оптимизации документооборота. В небольших офисах его можно использовать как сервер для хранения и распределения данных, позволяющий быстро перепечатывать документы и отправлять файлы по электронной почте или факсу.

→ Поддержка Windows Vista

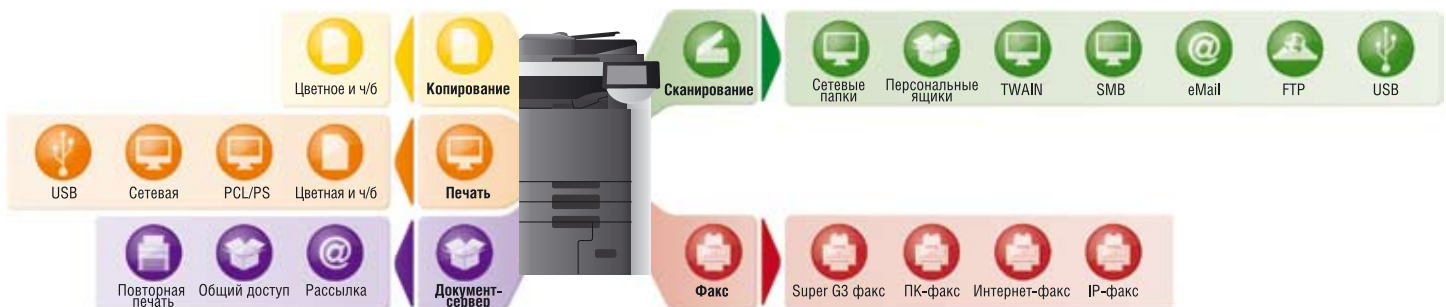
Включает простую установку через DPWS (Device Profile для Web Services), так же как прямое сканирование и печать файлов XPS.

И ИЗЫСКАННЫЙ ДИЗАЙН

→ Коммуникационные возможности

Расширенные возможности печати, сканирования, персональных ящиков и других сетевых функций упрощают ежедневные офисные задачи, экономят время и увеличивают эффективность каждого пользователя. Центром коммуникационных возможностей bizhub C203 является встроенный принт-контроллер Empegon™, который поддерживает различ-

ные возможности по эффективному и автоматическому управлению цветом. Профили ICC могут быть легко загружены и использоваться для точного и четкого воспроизведения цветов на печати.





Секретность и ограничение доступа

Обеспечение секретности, ограничение доступа и новейшие технологии по аутентификации пользователей гарантируют надёжную защиту Ваших данных и полный контроль над расходами в Вашем офисе.

→ Ограничение доступа

С помощью bizhub C203 Вы можете легко контролировать затраты и вести детальную статистику использования аппарата. Стандартная функция ограничения доступа позволяет отслеживать расходы до 1 000 пользователей. Для каждого сотрудника можно ограничить или запретить, такие функции как сканирование, копирование, печать или отправка факсимильных сообщений.

bizhub C203 оснащен передовыми технологиями по обеспечению безопасности данных. Система дополнительно предлагает биометрическую аутентификацию — по отпечатку пальца — это один из самых надежных на сегодняшний день метод по защите данных. Система сравнивает только что отсканированное изображение отпечатка пальца с тем, что хранится в памяти устройства. Пользователям не придется больше запоминать свой пароль, биометрическая система более быстра и надежна. Также в качестве альтернативы предлагается аутентификация по бесконтактным картам.



→ Конфиденциальная печать

Зачастую в офисе необходима печать конфиденциальных документов на устройствах, находящихся в общем доступе. bizhub C203 предлагает конфиденциальную печать, которая гарантирует, что задание не будет распечатано, пока пользователь не введет заданный им при отправке задания индивидуальный пароль непосредственно на аппарате. Таким образом, Ваши документы будут гарантировано защищены от попадания документов в посторонние руки.

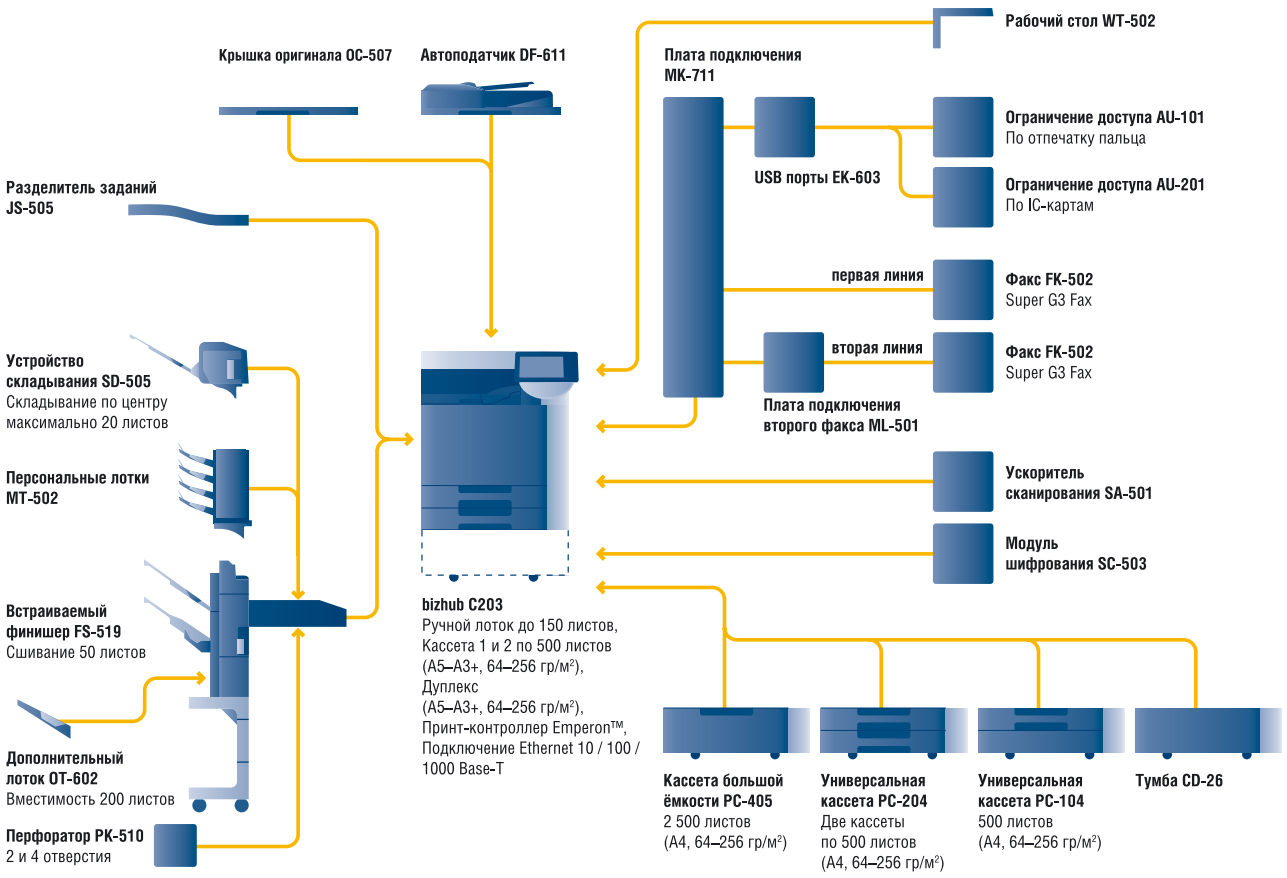
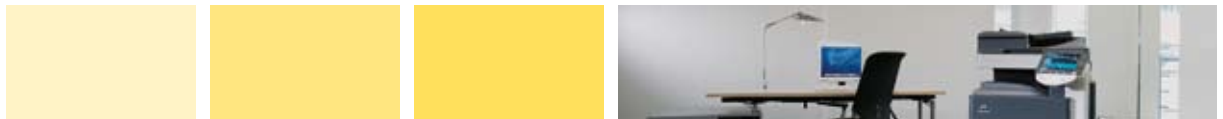
Помимо этого, устройство предлагает шифрование данных при печати, в том числе PDF файлов, что обеспечивает дополнительную безопасность данных.

→ Шифрование данных

Система предлагает возможность шифрования конфиденциальной информации на жёстком диске устройства и во время передачи данных по локальной сети. Кроме этого, доступны функции фаервола.

Поддерживаемые функции:

- Учётные записи и поддержка LDAP
- Ограничение доступа по отпечатку пальца
- Ограничение доступа по бесконтактным картам
- Шифрование данных на жёстком диске

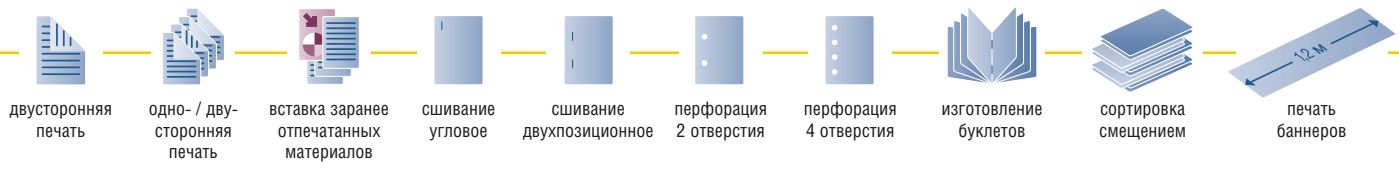
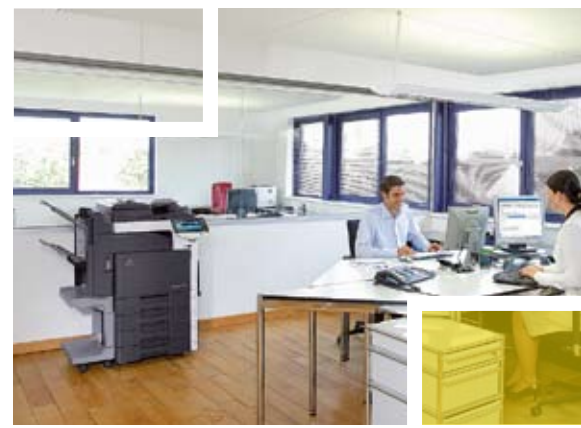


И КОММУНИКАЦИИ

→ Финишные возможности

bizhub C203 предлагает различные финишные функции для автоматического изготовления профессионально выглядящих, готовых к использованию материалов: печать постеров (до 16 листов формата A3) и баннеров (до 1 200 мм длиной), сшивание (угловое и двухпозиционное), перфорация (2 и 4 отверстия), изготовление буклетов.

Производительность системы значительно повышается за счёт ряда автоматических функций: распознавание цветов, автоматический выбор и поворот бумаги, масштабирование оригиналов под формат печати и другие. Все это делает bizhub C203 незаменимым помощником в офисе.





KONICA MINOLTA

Simitri HD

High Definition Polymerised Toner



CITRIX



Спецификация

Копир

Система
Лазерная, непрямой перенос, полимеризованный тонер

Скорость копирования / печати в минуту
Цвет и Ч/Б:

A4: до 20 копий
A3: до 13 копий

Первая копия
Цвет: 11,7 сек (A4)
Ч/Б: 7,7 сек (A4)

Время прогрева
Около 80 секунд

Разрешение копирования
600 x 600 dpi

Градации
256 градаций

Количество копий
1–999 копий,
возможность прерывания

Формат оригинала
A5–A3

Масштабирование
25–400% с шагом 0,1%

Функции копирования
Вставка разделителя,
обложки и страниц
Пробная копия
Вызов задания из памяти
Запись задания в память
Защита от копирования
Режим постера
Настройка цвета

Принтер

Разрешение при печати
1 800 x 600 dpi

Процессор
PowerPC MC7447 @ 1 ГГц

Язык описания страниц
PCL 5e/c,
PCL XL вер. 3.0
PostScript 3

Операционные системы
Windows 95 / 98 / Me
Windows NT 4.0 / 2000 / 2003
Windows XP / XP64
Windows VISTA 32/64
Windows VISTA DPWS
Macintosh 9.x / 10.x
Server 2000 / 2003 / 2003 x 64
Unix / Linux / Citrix

Функции печати
Прямая печать для PCL, PS,
TIFF, PDF
Mixmedia и mixplex
Сохранение параметров печати
Защита от копирования
Водяные знаки
Режим экономии тонера

Сканер

Скорость сканирования в минуту (A4)
Цвет и Ч/Б:
До 70 стр./мин
(300 dpi через автоподатчик)

Разрешение при сканировании
600 x 600 dpi

Режимы сканирования
TWAIN (сетевое)
Scan-to-eMail
Scan-to-FTP
Scan-to-SMB
Scan-to-Box
Scan-to-USB (дополнительно)
Scan-to-DPWS

Форматы файлов
JPEG, TIFF, PDF, Compact PDF,
Encrypted PDF, XPS

Функции сканирования
Аннотация к PDF документу
(текст / время / дата)

Факс (дополнительно)

Стандарт
Super G3 (опция)

Система передачи
Аналоговая, i-Fax, IP-Fax,
SIP-Fax

Разрешение
Макс. 600 x 600 dpi
(качество ultrafine)

Компрессия
MH, MR, MMH, JBIG

Скорость
До 33,6 Kbps

Адреса отправки
2 100 (персональные
или групповые)

Функции факса
Рассылки, отправка по времени,
ПК-факс
Приём в конфиденциальный
ящик
Переадресация на eMail, FTP,
SMB

Система

Объём памяти
1 024 Мб

Жёсткий диск
60 Гб

Подключение
10 / 100 / 1000-Base-T Ethernet
USB 2.0

Автоподатчик (дополнительно)
100 листов

Размер бумаги
A6–A3+ (311 x 457 мм)
Баннеры
до 1 200 x 297 мм
Произвольный размер

Плотность бумаги
64–271 гр/м²

Ёмкость лотков
Стандартно 1 150 листов
Максимально 3 650 листов

Ёмкость выходного лотка
1 200 листов

Дуплекс
A5–A3+ (311 x 457 мм)
64–256 гр/м²

Финишные функции (опция)
Сортировка и группировка
смещением
Перфорация
Сшивание
Изготовление буклетов
Сгибание по центру

Питание
220–240 В, 50/60 Гц
Менее 1,5 кВт

Размеры (Ш x Г x В, мм)
643 x 852 x 770

Вес
Около 99 кг
(включая автоподатчик)

Стандарт безопасности
ISO 15408 EAL3

Ограничение доступа
1 000 пользователей
Поддержка Active Directory
(имя + пароль)
Аутентификация по отпечатку
пальца / бесконтактной карте
(дополнительно)

Программное обеспечение
PageScope NetCare
PageScope Data Administrator
PageScope Box Operator
PageScope Workware (trial)
Direct Print Utility
Print Status Notifier
Log Management Utility
Driver Packaging Utility

Konica Minolta
Business Solutions Europe GmbH
Представительство в Москве
115114, Москва,
ул.Летниковская, 11/10, стр.2
Тел./факс: +7 (495) 789 8804
e-mail: info@konicaminolta.ru
www.konicaminolta.ru

Список официальных поставщиков Konica Minolta
www.konicaminolta.ru/support

Все спецификации, касающиеся вместимости бумаги, относятся к бумаге формата A4 плотностью 80 гр/м². Все спецификации, касающиеся скорости сканирования, копирования или печати, соответствуют формату бумаги A4 поперек, которая сканируется, копируется или печатается в многостраничном и одностороннем режимах. Ёмкость памяти соответствует формату A4 с соответствующим заполнением. Иллюстрации изделия могут содержать дополнительные принадлежности. Спецификации могут изменяться без предварительного уведомления. Все другие названия или торговые марки зарегистрированы и принадлежат их владельцам.

Дополнительная информация
Ver.1_3000_092007