



KONICA MINOLTA

The essentials of imaging

ТЕХНИКА  
ДЛЯ ПОБЕДЫ



# **bizhub 164**

## Простой и надёжный

**bizhub**

Офисная система bizhub 164



### ■ **Продуктивность**

bizhub — офисные системы, объединяющие в себе передовые технологии Konica Minolta и широкие финишные возможности, обеспечивают профессиональный результат и эффективную работу вашего бизнеса.

### ■ **Гибкость**

Возможность быстрой настройки системы под ваши потребности — ключ к успешному управлению вашим бизнесом. bizhub с лёгкостью интегрируется в любую рабочую среду и предлагает пользователю широкие возможности и удобство управления процессом печати.

### ■ **Надёжность**

Многолетний и успешный опыт работы Konica Minolta в области цифровой печати гарантирует надёжность аппаратов bizhub, а применение инновационных технологий в области безопасности обеспечивают конфиденциальность информации, что подтверждается международными сертификатами в сфере защиты информации.

Изящное решение простых задач — компактный bizhub 164 копирует, печатает и сканирует, работая с документами до А3 формата и принимая на себя рутинную, но необходимую работу для поддержки бизнеса. Благодаря своей привлекательной цене, качественной печати и стандартной функциональности полноценного МФУ bizhub 164 идеально подходит для небольших офисов и предприятий малого бизнеса.

# Спутник успешного

## ➔ **Простота и удобство**

Умение отсеять лишнее — ценное качество. bizhub 164 — это уникальное сочетание только необходимых характеристик, стильного облика и привлекательной цены. Логичная и интуитивно понятная панель управления делает bizhub 164 крайне простым в обращении — вам не придётся учиться и долго привыкать к аппарату. Кроме того, некоторые наиболее востребованные настройки уже предустановлены в МФУ: например, режим копирования удостоверений личности, паспортов и карточек.

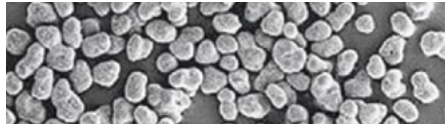
## ➔ **Качество отпечатка**

Полимеризованный тонер Simitri HD новейшего поколения гарантирует аккуратную печать тонких линий и мелкого текста, что особенно важно при печати документов. Дополнительным преимуществом является стойкость отпечатков: тонер не осыпается на сгибе бумаги и не смазывается даже при намокании документа. Технология закрепления без применения масла облегчает дальнейшую работу с документом (например, ламинирование), а также даёт возможность писать комментарии шариковой ручкой.

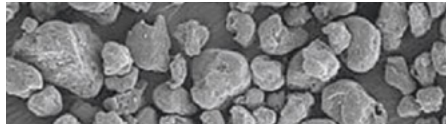
## bizhub 164



Simitri HD™ тонер



Обычный тонер



## ➔ Печать и сканирование

Чёрно-белый копир, принтер и сканер — компактный bizhub 164 заменяет сразу три отдельных устройства. Аппарат работает с бумагой разных плотностей, что позволяет без труда готовить различные типы документов — счета, коммерческие предложения, отчёты и ведомости.

Когда на счету каждый сантиметр свободного пространства, избежать кип бумаг помогает электронный архив: благодаря TWAIN-сканированию вы можете сохранять необходимые вам материалы и создавать архивы для дальнейшего использования. Поддержка оригиналов формата A3 обеспечивает возможность сканирования нестандартных форматов: газет, журналов и книг.



# о старта

## ➔ Экономичная работа

bizhub 164 рассчитан на долгий срок службы и надёжную работу. Туба с тонером имеет увеличенный ресурс, следовательно, более редкие замены и снижение расходов. Кроме того, закрепление полимеризованного тонера Simitri HD происходит при пониженной температуре, что позволяет расходовать меньше энергии и соответственно экономить. Режимы сна и ожидания отличаются более низким энергопотреблением, что также уменьшает затраты.

Качества	Преимущества
Надёжный копир с дополнительными возможностями	Копирование, сканирование и печать, поддержка формата A3
Лёгкое управление	Удобная панель поможет быстро сориентироваться в функциях и сразу начать работу
Низкое потребление энергии	Экономичный в эксплуатации и экологичный
Небольшой размер	Компактный аппарат с лёгкостью разместится даже в самом тесном пространстве



KONICA MINOLTA

## Simitri HD

High Definition Polymerised Toner



## Спецификация

### Копир

**Система**  
Лазерная  
электрофотографическая,  
полимеризованный тонер

**Скорость копирования A4**  
До 16 копий в минуту

**Скорость копирования A3**  
До 9,1 копий в минуту

**Первая копия**  
8 сек. или менее

**Время прогрева**  
29 сек. или менее

**Разрешение при копировании**  
600 × 600 dpi

**Градации**  
256 градаций

**Множественное копирование**  
1–99

**Формат оригинала**  
Максимально A3

**Масштабирование**  
50–200% с шагом 1%

**Функции копирования**  
2-в-1, 4-в-1  
Настройка плотности  
Сортировка/ группировка  
Режим копирования  
удостоверений  
Стирание рамки  
Копирование книг

### Принтер

**Разрешение печати**  
600 × 600 dpi

**Процессор**  
CPU120 МГц

**Язык описания страниц**  
GDI

**Операционные системы**  
Windows 2000  
Windows XP 32/64  
Windows VISTA 32/64  
Windows 7 32/64  
Windows Server 2003 32/64  
Windows Server 2008 32/64

**Функции печати**  
Водяные знаки  
Комбинирование  
Вставка обложки

### Сканер

**Разрешение сканирования**  
Максимально 600 × 600 dpi

**Режимы сканирования**  
TWAIN и WIA

### Система

**Память**  
32 Мб

**Интерфейс**  
USB 2.0 / USB 1.1

**Форматы бумаги**  
A5–A3  
Пользовательский  
(90–297 × 140–432 мм)

**Плотность**  
64–157 г/м<sup>2</sup>

**Ёмкость лотков**  
Стандартно: 250 листов  
Максимально: 350 листов

**Выходной лоток**  
Максимально 250 листов

**Ресурс тонера (1 туба)**  
До 11 000 отпечатков  
С аппаратом поставляется  
стартовый тонер  
на 5 000 отпечатков

**Питание**  
220–240 В / 50/60 Гц

**Потребление энергии**  
Максимально: 800 Вт  
Готовность: 253 Вт  
Ожидание: 70 Вт  
Спящий: 1,8 Вт

**Размеры (Ш × Г × В, мм)**  
570 × 531 × 449

**Вес**  
Около 24,2 кг  
(включая расходные  
материалы)

**Konica Minolta**  
**Business Solutions Europe GmbH**  
**Представительство в Москве**  
115230, Москва,  
Варшавское шоссе, 47, к. 4  
Тел./факс: +7 (495) 789 8804  
E-mail: [info@konicaminolta.ru](mailto:info@konicaminolta.ru)  
[www.konicaminolta.ru](http://www.konicaminolta.ru)

**Список официальных поставщиков Konica Minolta**  
[www.konicaminolta.ru/support](http://www.konicaminolta.ru/support)

Все характеристики, касающиеся ёмкости устройств для работы с бумагой, относятся к бумаге формата A4 плотностью 80 г/м<sup>2</sup>. Все характеристики, касающиеся скорости сканирования, копирования или печати, соответствуют формату бумаги A4 при подаче листа широкой стороной, при односторонней печати многостраничной работы. Фактический срок службы расходных материалов зависит от условий использования и других параметров печати, в том числе от площади покрытия, формата и типа носителя, постоянной или периодической печати, температуры и влажности окружающей среды. Поддержка тех или иных упомянутых выше параметров и функций зависит от используемой операционной системы, программного обеспечения, сетевых протоколов и конфигурации сети и системы. Некоторые иллюстрации содержат изображения дополнительно приобретаемых компонентов. Konica Minolta не гарантирует полное отсутствие ошибок в приведённой спецификации. Спецификации могут изменяться без предварительного уведомления. Все другие названия или торговые марки зарегистрированы и принадлежат их владельцам.



Дополнительная информация

Ver.1\_1000\_062010