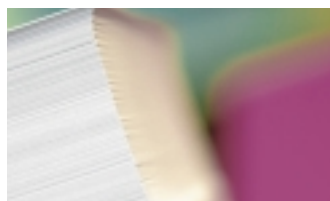
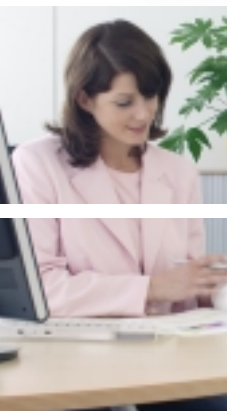
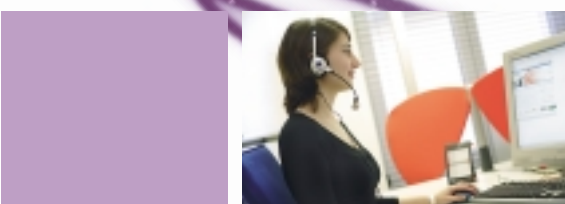




KONICA MINOLTA

Офисные системы bizhub 162/210



# **bizhub 162/210**

Способный коммуникатор

The essentials of imaging



- **Производительность** bizhub — производительные системы, которые объединяют в себе передовые технологии Konica Minolta, широкие коммуникационные и финишные возможности, что обеспечивает профессиональный результат и эффективную работу Вашего офиса.
- **Гибкость** bizhub — способность к быстрому изменению системы под Ваши потребности, что является ключевым моментом успеха любого бизнеса. bizhub с лёгкостью интегрируется в любую работу и предлагает пользователю простоту управления и широкие коммуникационные возможности.
- **Надёжность** аппаратов bizhub — многолетний опыт работы Konica Minolta, а применение технологий по обеспечению безопасности сделает Вашу информацию конфиденциальной, что подтверждено международными сертификатами в области защиты информации.

Сегодня Вы справедливо ожидаете от офисного оборудования полной поддержки Вашего документооборота. Такие повседневные операции, как копирование, печать, сканирование или передача факсов, bizhub 162 и bizhub 210 способны выполнять с превосходным качеством и высокой скоростью. Производя 16 и 21 страницу в минуту, новые bizhub легко справятся с документооборотом небольшого офиса или малых рабочих групп.

# Эффективная

## ➔ Многофункциональность

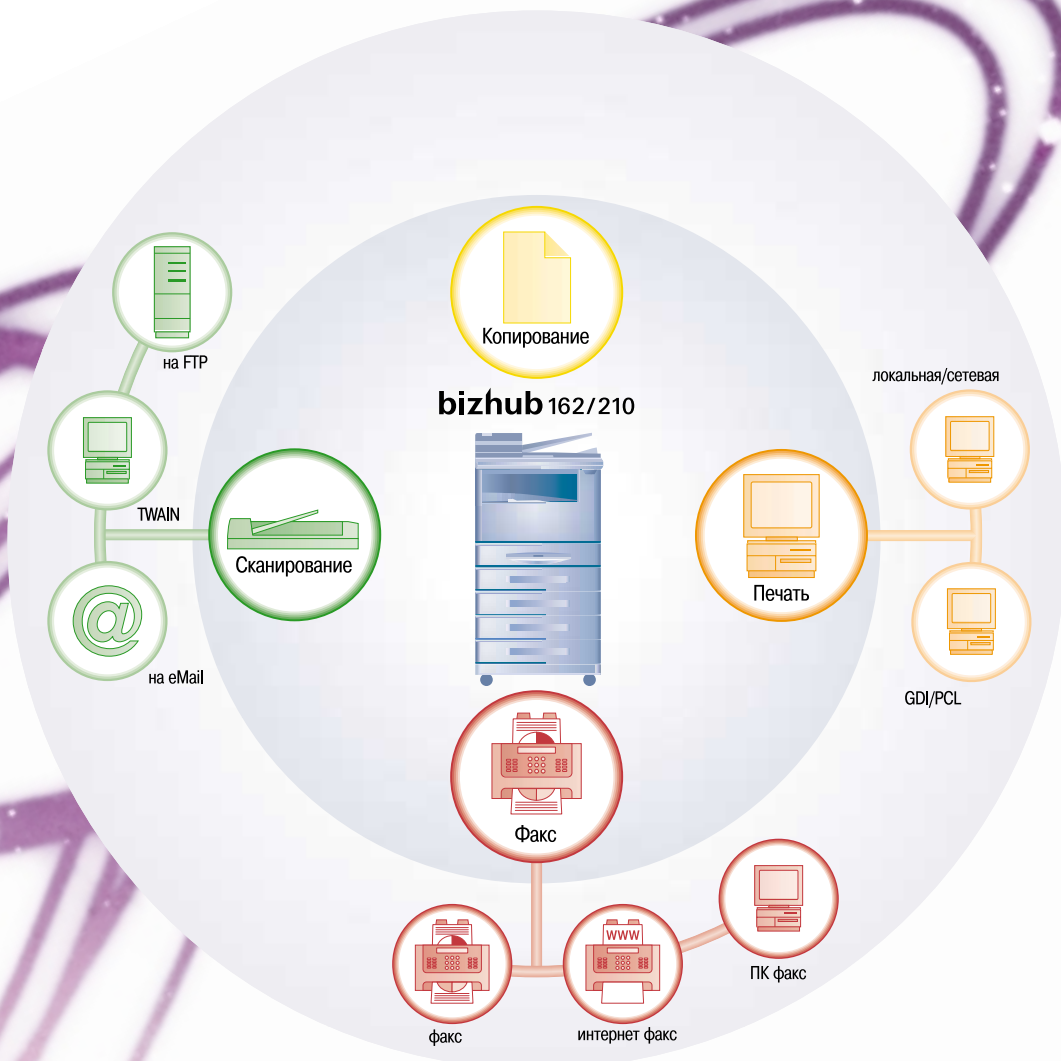
Две новые офисные системы Konica Minolta оптимально объединяют высокоэффективный цифровой принтер и копировальное устройство с функциями факса и сканера, позволяя использовать их в сети. Объединив четыре функции в одном устройстве, новые системы на 16 и 21 страницу в минуту увеличивают эффективность, сохраняют рабочую площадь офисного помещения и уменьшают затраты на обслуживание. Стандартно обе системы имеют GDI принт-контроллер, который является идеальным решением для печати из Windows. Дополнительный принт-контроллер PCL6 и сетевая карта 10/100 base T предлагают больше возможностей для качественной обработки сложных документов в сетевом окружении.

## ➔ Сетевое администрирование

Программное обеспечение для bizhub 162 и bizhub 210 делает лёгким и удобным администрирование сетевого окружения Вашего офиса. С помощью программного пакета PageScope сетевые администраторы могут не только легко контролировать сетевые устройства, но и быть уведомлёнными о любых ошибках или сбоях по электронной почте.

**bizhub 162/210**





## работа Вашего офиса

### ➔ Разнообразие возможностей

Дополнительное оборудование существенно расширяет возможности bizhub. Оборудованные дополнительным автоподатчиком они существенно сократят время копирования документов. В дополнение к этому bizhub 210 может быть оборудован дуплексом для автоматической двусторонней печати. При использовании дополнительных кассет возможна сортировка крест-накрест. Как альтернатива, сортировка может осуществляться в дополнительном устройстве сдвига. Кроме этого системы поддерживают функции одно сканирование — множественная печать, копирование книги, негатив-позитив, 2-на-1 и 4-на-1, а дополнительное устройство факса позволяет передавать, принимать факсы и использовать bizhub 162 и bizhub 210 как ПК факс или Интернет факс.

### ➔ Совершенство в сканировании

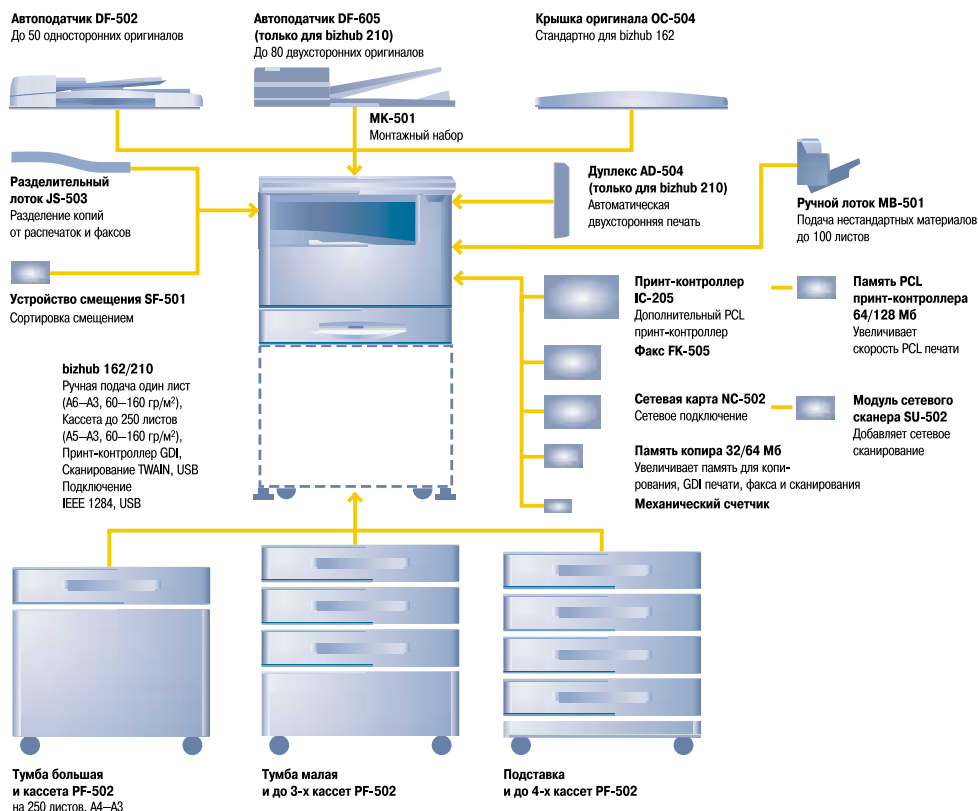
bizhub 162 и bizhub 210 предлагают прямое TWAIN-сканирование на компьютер. Дополнительно предлагается сетевое сканирование на адрес электронной почты и на FTP сервер. Документы могут быть отсканированы непосредственно на Ваш компьютер или любой другой компьютер находящийся в сети. Такая широкая гамма функциональных возможностей позволяет bizhub 162 и bizhub 210 взять на себя часть работы и освободить Вас от повседневной рутины.





KONICA MINOLTA

## Спецификация



## Simitri



### Копир

#### Скорость копирования A4

До 16 коп./мин (bizhub 162)  
До 21 коп./мин (bizhub 210)

#### Скорость копирования A3

До 7 коп./мин (bizhub 162)  
До 12 коп./мин (bizhub 210)

#### Разрешение печати

Максимально 600 x 600 dpi

#### Первая копия

Менее 7 секунд  
Менее 11 секунд (через ADF)

#### Градации

256 градаций

#### Количество копий

1-99 копий,  
прерывание копирования

#### Масштабирование

25-400% с шагом 1%

#### Память копира

Стандартно 32 Мб  
Максимально 96 Мб

#### Функции копирования

2-на-1  
Копирование книг  
Поворот изображения  
Вызов работы

### Принтер

#### Скорость печати A4

До 16 стр./мин (bizhub 162)  
До 21 стр./мин (bizhub 210)

#### Скорость печати A3

До 7 стр./мин (bizhub 162)  
До 12 стр./мин (bizhub 210)

#### Разрешение печати

Макс. 600 x 600 dpi, GDI  
Макс. 1 200 x 600 dpi, PCL (доп.)

#### Язык описания страниц

GDI (стандартно)  
PCL 5e/6 (дополнительно)

#### Подключение

Параллельный порт IEEE 1284  
USB 1.1  
Ethernet 10/100 Base-T (доп.)

#### Память принтера

Общая с копиром (GDI)  
16-144 Мб (PCL)

#### Операционные системы

Windows 98/ ME/  
NT4.0/ 2000/ XP/ 2003

#### Сетевые утилиты

PageScope Light  
PageScope Cabinet  
PageScope NetCare  
PageScope Address Book Utility

### Сканер

#### Скорость сканирования A4

До 16 стр./мин (bizhub 162)  
До 21 стр./мин (bizhub 210)

#### Разрешение сканирования

Максимально 600 x 600 dpi  
**Режимы сканирования**  
TWAIN (стандартно)  
Scan-to-FTP (дополнительно)  
Scan-to-eMail (дополнительно)

#### Форматы файлов

TIFF, PDF

#### Факс (дополнительно)

**Время передачи**  
Максимально 3 секунды

#### Стандарт

Super G3

#### Скорость

До 33,6 Kbps

#### Компрессия

MH, MR, MMH, JBIG

#### Память факса

Общая с копиром

#### Функции

iFax  
ПК Факс  
Отсроченная отправка  
Рассылка  
Приём в память

### Система

#### Автоподатчик (дополнительно)

До 80 листов (bizhub 162)  
До 80 листов (bizhub 162/210)

#### Размер бумаги

От A5 до A3

#### Плотность бумаги

60-160 гр/м²  
Стандартно 251 лист  
Макс. 1 350 листов

#### Ёмкость лотков

Стандартно 251 лист

#### Выходной лоток

Максимально 250 листов

#### Дуплекс (дополнительно)

(только для bizhub 210)  
A5-A3, 60-105 гр/м²

#### Финишные функции

Сортировка  
Разделение работ (доп.)  
Сортировка со смещением (доп.)

#### Время разогрева

Менее 30 секунд (bizhub 162)  
Менее 15 секунд (bizhub 210)

#### Размеры (Ш x Г x В, мм)

599 x 620 x 487

#### Вес

Около 38 кг

**Konica Minolta**  
**Business Solutions Europe GmbH**  
**Представительство в Москве**  
115114, Москва,  
ул. Летниковская, 11/10, стр. 2  
Тел./факс: +7 (495) 789 8804  
e-mail: info@konicaminolta-bs.ru  
<http://www.konicaminolta.ru>

**Список официальных поставщиков Konica Minolta**  
<http://www.konicaminolta.ru/support>

Все спецификации, касающиеся вместимости бумаги, относятся к бумаге формата A4 плотностью 80 гр/м². Все спецификации, касающиеся скорости сканирования, копирования или печати соответствуют формату бумаги A4 поперек, которая сканируется, копируется или печатается в многостраничном и одностороннем режиме. Ёмкость памяти соответствует формату A4 с соответствующим заполнением. Иллюстрации изделия могут содержать дополнительные принадлежности. Спецификации могут изменяться без предварительного уведомления. Все другие названия или торговые марки являются зарегистрированными торговыми марками и принадлежат их владельцам.

Дополнительная информация

Каталог 2006