



KONICA MINOLTA

Полноцветная система bizhub C450



**bizhub C450**   
Талантливый коллега



- **Производительность** Высококачественные полноцветные системы печати bizhub, объединяющие в себе передовые технологии Konica Minolta и широкие финишные возможности, которые обеспечивают профессиональный результат и эффективную работу Вашего бизнеса.
- **Гибкость** Возможность быстрого изменения системы под Ваши потребности является ключевым моментом успешного управления бизнесом. bizhub с лёгкостью интегрируется в любую работу и предлагает пользователю широкие возможности и лёгкость управления комплексом печати.
- **Надёжность** Многолетний опыт Konica Minolta в области цвета гарантирует надёжность аппаратов bizhub, а применение технологий по обеспечению безопасности сделает Вашу информацию конфиденциальной, что подтверждено международными сертификатами в области защиты информации.

**bizhub C450** — это идеальная комбинация качества, надёжности и производительности, так необходимых для мира бизнеса. Обладая большой гибкостью, bizhub C450 удовлетворит потребности офиса в цветной, экономичной печати и послужит основой для бизнеса в области коммерческой цифровой печати.

# Помогает Вам



## Качество печати

Уникальные новые технологии Konica Minolta повышают качество цветной печати, расширяя возможности и увеличивая надёжность bizhub C450.

Тандемный механизм печати качественно и экономично создает изображение за один проход, обеспечивая стабильный цвет для всех Ваших работ.

Благодаря новому полимеризованному тонеру Simitri™, Вы получаете качественные документы с первого и до последнего отпечатка.



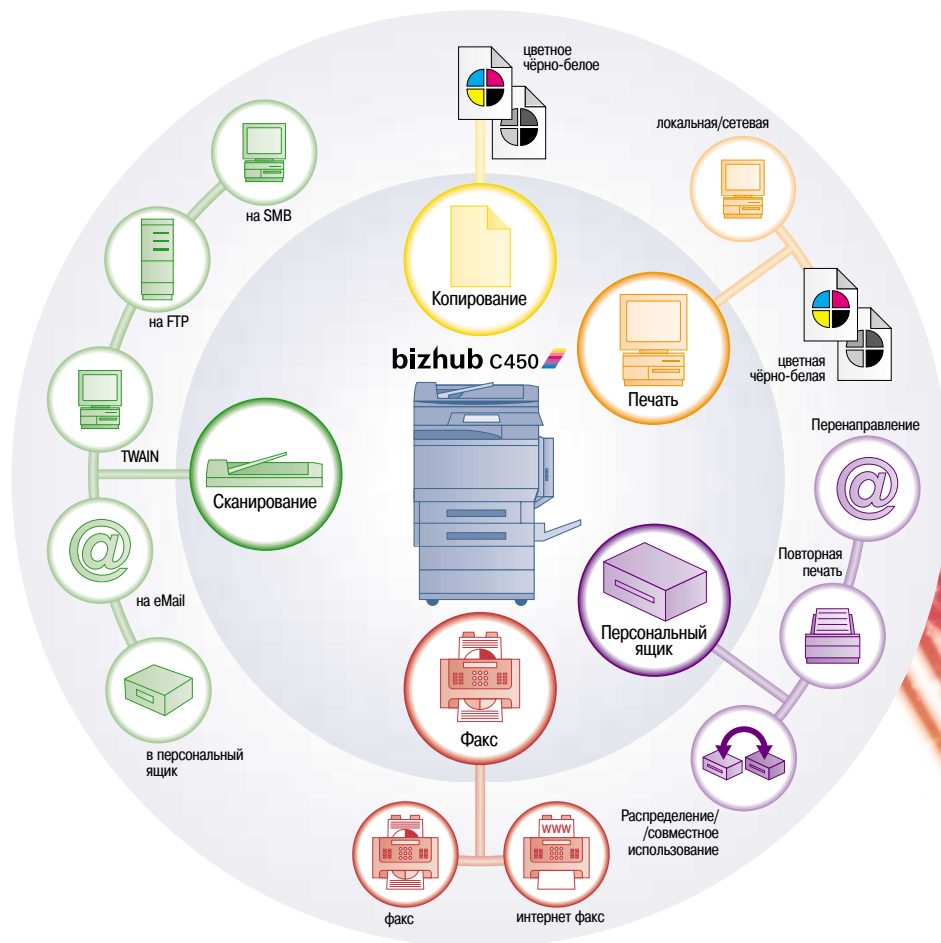
## Высокая производительность

Со скоростью печати 35 цветных и 45 ч/б страниц в минуту, bizhub C450 не только справится с большим объёмом печати, но и обеспечит выполнение поставленных Вами сроков. Обладая высокой скоростью печати и дополнительным финишным оборудованием, bizhub C450 сокращает потери времени и увеличивает Вашу прибыль.



## Надёжность

bizhub C450 представляет четвёртое поколение хорошо зарекомендовавшей себя тандемной технологии печати Konica Minolta. Кроме этого, использование меньшего количества механических частей в конструкции сокращает не только время технического обслуживания, но и приводит к уменьшению накладных расходов.



# ДОБИТЬСЯ ЛУЧШЕГО

## ➔ Управление документооборотом

Многообразие функций обеспечивает встроенный принт-контроллер Empegon™, объединённый с центральной платой управления, он легко и быстро справиться с самым сложным заданием.

bizhub C450 позволяет удобно и легко пользоваться сетевым сканированием. Например, Вы можете отправить отсканированный документ электронным письмом.

Используя сканирование на FTP сервер или в сетевую папку (SMB), Вы архивируете документы или предоставляете их в общее использование Вашим коллегам. При сканировании Вы можете выбирать наиболее удобный формат файла — PDF, JPEG, TIFF, изменять настройки и выбирать адрес сканирования непосредственно с панели управления. В результате, Вы можете легко отправлять отсканированные документы непосредственно с bizhub C450, не теряя время и не прибегая к помощи компьютера.

Использование жёсткого диска позволяет сэкономить много времени. Скопированные, напечатанные ранее или отсканированные документы сохраняются на жёстком диске и могут быть с лёгкостью повторно напечатаны, объединены с другими заданиями или переданы на компьютер.

Возможности bizhub C450 не ограничиваются этим, он также может передавать и принимать документы как Интернет Факс, сохраняя качество документов и обеспечивая простоту использования.



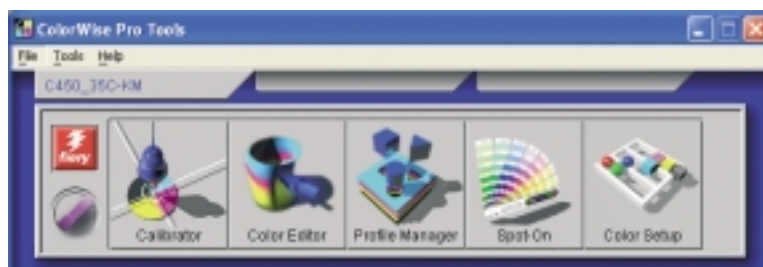
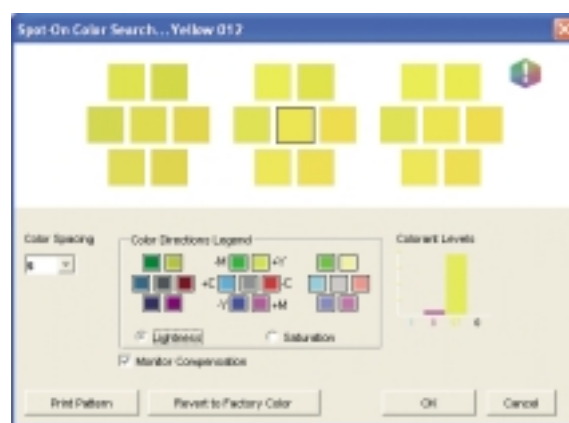
# Ещё больше ВОЗМОЖНОСТЕЙ

Вам недостаточно возможностей стандартного принт-контроллера Emperon™?

Дополнительный принт-контроллер Fiery IC-402 предложит Вам управление цветом, печать переменных данных и управление спуском полос. Обладая большей производительностью, IC-402 легко справится с самыми сложными заданиями в минимальные сроки с высоким качеством.

## ➔ Управление цветом

Принт-контроллер Fiery IC-402 предлагает профессиональную утилиту ColorWise для управления цветом в цветовых пространствах RGB и CMYK, позволяя создавать и редактировать цветовые профили и добиваться максимального соответствия итоговых отпечатков макету. Отдельно следует отметить встроенную технологию Spot-on, позволяющую независимо настраивать индексированные цвета, например Pantone.



## ➔ Печать переменных данных

Обладая встроенной технологией Free Form, принт-контроллер Fiery IC-402 позволяет организовать печать переменных данных максимально эффективно. Такая продукция как: билеты с нумерацией, персональные приглашения и почтовые рассылки с индивидуальными адресами будут изготовлены в минимальные сроки.

**bizhub c450** 



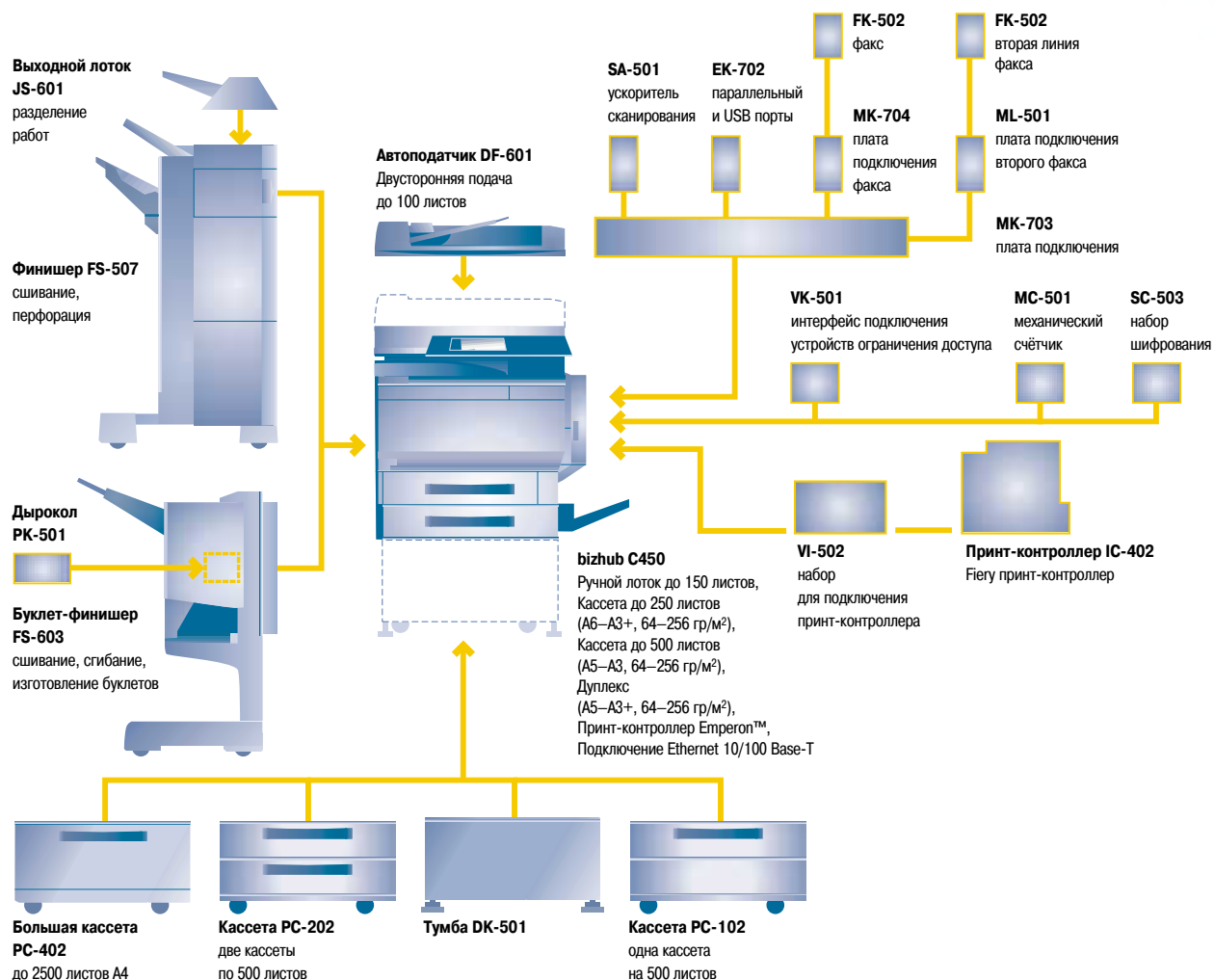
## → Финишные возможности

В условиях современного бизнеса для создания качественных документов недостаточно печати с превосходным качеством, необходимо придать документам законченный, готовый вид и сделать это вовремя, без лишних затрат времени. bizhub C450 предлагает множество разнообразных финишных функций, позволяющих Вам изготавливать впечатляющие, визуально-законченные документы, такие как: брошюры, коммерческие предложения, рекламные проспекты и т.д.



# сделать

## документы уникальными





KONICA MINOLTA



Simitri



CITRIX



## Спецификация

### Копир

**Система**  
Тандем, непрямой электростатический перенос

**Тонер**  
полимеризованный тонер Simitri™

**Скорость A4**  
Цвет: до 35 копий в минуту  
Ч/Б: до 45 копий в минуту

**Скорость A3**  
Цвет: до 19 копий в минуту  
Ч/Б: до 24 копий в минуту

**Первая копия**  
Цвет: 8,5 секунд A4  
Ч/Б: 5,5 секунд A4

**Разрешение копирования**  
Максимально 600 x 600 dpi

**Градации**  
256 градаций

**Количество копий**  
1–999 копий, обратный отсчёт, возможность прерывания

**Формат оригинала**  
A5–A3

**Масштабирование**  
25–400% с шагом 0,1%

**Память копира**  
1 024 Мб

**Жёсткий диск**  
40 Гб

**Функции копирования**  
Вставка обложки  
Пробная копия  
Настройка цвета  
Глянцев  
Тестовая печать  
Творческие функции  
Изготовление буклетов  
Ограничение доступа  
Фото режим  
Многостраничное увеличение

### Принтер (стандартно)

**Разрешение печати**  
Максимально 600 x 1 800 dpi

**Процессор**  
PowerPC750FX @ 600 МГц

**Язык описания страниц**  
PCL 6c (PCL 5c + XL 2.1)  
PostScript 3

**Операционные системы**  
Windows 98/Me/NT4.0/2000/XP/XP64  
Mac OS 9.x/10.x  
Server NT4.0/2000/2003  
Unix, Citrix

**Подключение**  
10/100Base-T  
USB 2.0 (дополнительно)  
IEEE1284 (дополнительно)

**Память принтера**  
1024 Мб (общая с копиром)

**Жёсткий диск принтера**  
40 Гб (общий с копиром)

### Принтер (дополнительно)

**Разрешение печати**  
Максимально 600 x 1 800 dpi

**Процессор**  
Intel Celeron @ 2GHz

**Язык описания страниц**  
PCL 6c (PCL 5c + XL 2.1)  
PostScript 3

**Операционные системы**  
Windows 98/ Me/ NT4.0/ 2000/ XP  
Mac OS 9.x/ 10.x  
Server NT4.0/ 2000/ 2003  
Linux/Unix

**Подключение**  
10/100Base-T

**Память принтера**  
Стандартно 256 Мб  
Максимально 512 Мб

**Жёсткий диск принтера**  
40 Гб

**Функции печати**  
ColorWise – управление цветом  
ICC профили  
Симуляция офсета  
Black overprint  
DocBuilder – редактирование документов  
Command WorkStation – управление печатью  
FreeForm2 – печать переменных данных

**Дополнительные возможности**  
Trapping  
Spot color и независимая калибровка через Spot on  
HotFolder

### Сканер

**Скорость**  
До 35 страниц в минуту (A4)

**Разрешение сканирования**  
Максимально 600 x 600 dpi

**Режимы сканирования**  
TWAIN

Scan-to-eMail  
Scan-to-FTP  
Scan-to-SMB  
Scan-to-Box  
Scan-to-iFax

**Форматы файлов**  
JPEG  
TIFF  
PDF  
Compact PDF  
Encrypted PDF

**Адреса сканирования**  
2100 (единичные или групповые)  
Поддержка LDAP

### Факс (дополнительно)

**Стандарт**  
Super G3

**Разрешение**  
Максимально 600 x 600 dpi

**Компрессия**  
MH, MR, MMH, JBIG

**Скорость**  
До 33,6 Kbps

**Адреса**  
1000 (единичные или групповые)

**Функции**  
Рассылка  
Приём/отправка по времени  
Приём в конф. ящики  
ПК-факс

### Система

**Автоподатчик**  
100 листов

**Размер бумаги**  
От A6 до A3 full bleed  
Произвольный размер  
Баннеры до 311 x 1 200 мм

**Плотность бумаги**  
64–256 гр/м<sup>2</sup>  
(из всех кассет)

**Ёмкость лотков**  
Стандартно 900 листов  
Максимально 3 400 листов

**Выходные лотки**  
Максимально 3 250 листов

**Дуплекс**  
A5–A3 full bleed  
64–256 гр/м<sup>2</sup>

**Объём копирования/печати**  
Рекомендуемый: 40 000  
Максимально: 60 000

**Питание**  
220–240В  
50Гц  
Менее 1,5кВт

**Размеры (ШxГxВ, мм)**  
706 x 765 x 908

**Вес**  
Около 125 кг

**Функции системы**  
Секретность  
Встроенный Firewall (IP фильтр)  
Стирание HDD/памяти  
Конфиденциальная печать  
Ограничение доступа  
Блокировка доступа  
(после трех неправильных попыток)

**Ограничение доступа**  
1 000 паролей доступа  
Поддержка Active directory  
(имя + пароль)

**Программное обеспечение**  
PageScope NetCare  
PageScope Cabinet  
PageScope NetSetup  
PageScope Data-Administrator  
PageScope Box Utility  
PageScope Spooler  
PageScope Workware  
Print Status Notifier

**Konica Minolta**  
**Business Solutions Europe GmbH**  
**Представительство в Москве**  
115114, Москва,  
ул.Летниковская, 11/10, стр.2  
Тел./факс: +7 (495) 789 8804  
e-mail: info@konicaminolta-bs.ru  
<http://www.konicaminolta.ru>

**Список официальных поставщиков Konica Minolta**  
<http://www.konicaminolta.ru/support>

Все спецификации, касающиеся вместимости бумаги, относятся к бумаге формата A4 плотностью 80 гр/м<sup>2</sup>. Все спецификации, касающиеся скорости сканирования, копирования или печати соответствуют формату бумаги A4 поперек, которая сканируется, копируется или печатается в многостраничном и одностороннем режиме. Ёмкость памяти соответствует формату A4 с соответствующим заполнением. Иллюстрации изделия могут содержать дополнительные принадлежности. Спецификации могут изменяться без предварительного уведомления. Все другие названия или торговые марки являются зарегистрированными торговыми марками и принадлежат их владельцам.

Дополнительная информация

Каталог 2006