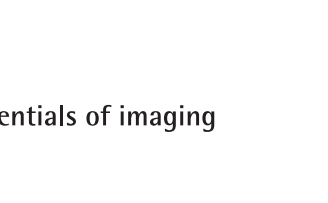
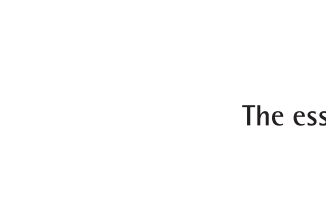
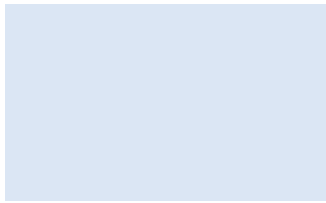
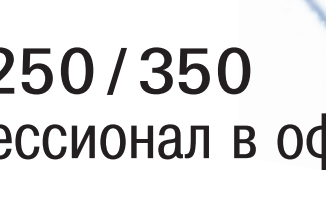
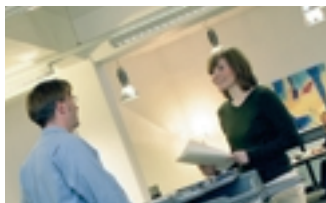
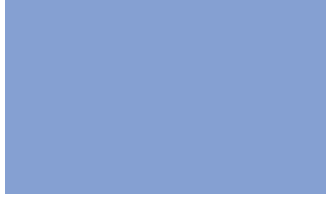




KONICA MINOLTA

Офисная система bizhub 250 / 350



# **bizhub 250 / 350**

Профессионал в офисе

The essentials of imaging



■ **Производительность**

Производительные системы печати bizhub, объединяющие в себе передовые технологии Konica Minolta и широкие финишные возможности, обеспечивают профессиональный результат и эффективную работу Вашего офиса.

■ **Гибкость**

Возможность быстрого изменения системы под Ваши потребности — ключ к успешному ведению любого бизнеса. bizhub с лёгкостью интегрируется в любую рабочую среду и предлагает пользователю простоту управления и широкие коммуникационные возможности.

■ **Надёжность**

Многолетний и успешный опыт работы Konica Minolta в области цифровой печати гарантирует надёжность аппаратов bizhub, а применение инновационных технологий в области безопасности обеспечивают конфиденциальность информации, что подтверждается международными сертификатами в сфере защиты информации.

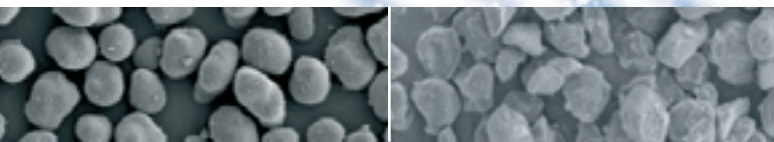
Если в основу продуктивной работы в офисе Вы ставите лёгкость управления, экономичность владения и использования, а также эффективный документооборот, то bizhub 250 / 350 идеально соответствует Вашим требованиям.

Многофункциональное устройство bizhub 250 / 350, разработанное специально под нужды среднего офиса, предлагает чёрно-белое копирование и печать, сканирование, широкие коммуникационные возможности в сочетании с профессиональными финишными возможностями.

# Широкие возможности

➔ **Высокое качество Ваших документов**

За счёт применения полимеризованного тонера Simitri™ от Konica Minolta, а также превосходной передачи полутонов и чёрного цвета Вы всегда можете быть уверены в превосходном качестве чёрно-белых отпечатков. Частицы полимеризованного тонера по сравнению с обычным тоном меньше и более гладкие, что позволяет получать чёткие изображения, графики и текст с меньшими затратами тонера, тем самым снижая себестоимость отпечатка.



Simitri™ тонер

обычный тонер

➔ **Экономичность**

.bizhub 250 / 350 является превосходной заменой для различных отдельно стоящих и громоздких устройств — копиру, принтеру, сканеру и факсу, освобождая тем самым пространство в офисе и уменьшая Ваши расходы. Применение высокоёмких расходных материалов позволяет значительно снизить не только стоимость одного отпечатка, но и расходы на владение устройством в целом. Кроме того, широкие финишные возможности bizhub 250 / 350 позволяют изготавливать сложные документы самостоятельно, не выходя из офиса.



**bizhub 250 / 350**



## Эффективная работа в офисе

bizhub 250 / 350 не только печатает со скоростью 25 и 35 страниц в минуту соответственно, но и настолько прост в управлении и обслуживании, что им сможет пользоваться любой сотрудник Вашего офиса. Уникальный принт-контроллер Emperon™ обеспечивает PCL и PostScript печать, богатые возможности управления процессом печати, удобное сетевое сканирование и функции документ-сервера. Высокая скорость сканирования (до 70 страниц в минуту) — ещё одно преимущество аппарата.

Дополнительный автоподатчик сделает Вашу работу проще, экономя Ваше время, и сканирование большого числа оригиналов перестанет быть для Вас сложным заданием. Отсканированные документы Вы можете сохранить на жёстком диске bizhub 250 / 350 и организовать общий доступ к ним, а также немедленно отправить их на любой компьютер в сети или в любую точку мира.



# Возможности в одном устройстве



## Удивительные финишные возможности

Дополнительно встраиваемый финишер придаст Вашим материалам профессиональный вид, а также сократит время подготовки документов. Он позволяет автоматически осуществлять такие функции, как сшивание,

перфорация, изготовление буклетов, сортировка и разделение заданий по лоткам, а благодаря тому, что финишер встраивается непосредственно в систему, bizhub 250 / 350 не занимает дополнительного места в Вашем офисе.



сортировка / группировка



сшивание угловое



сшивание двойное



изготовление буклетов (сгибание и сшивание)



перфорация



двусторонняя печать



вставка страниц

**FS-508**

**FS-508 + SD-502**

**FS-508 + SD-502 + PU-501**

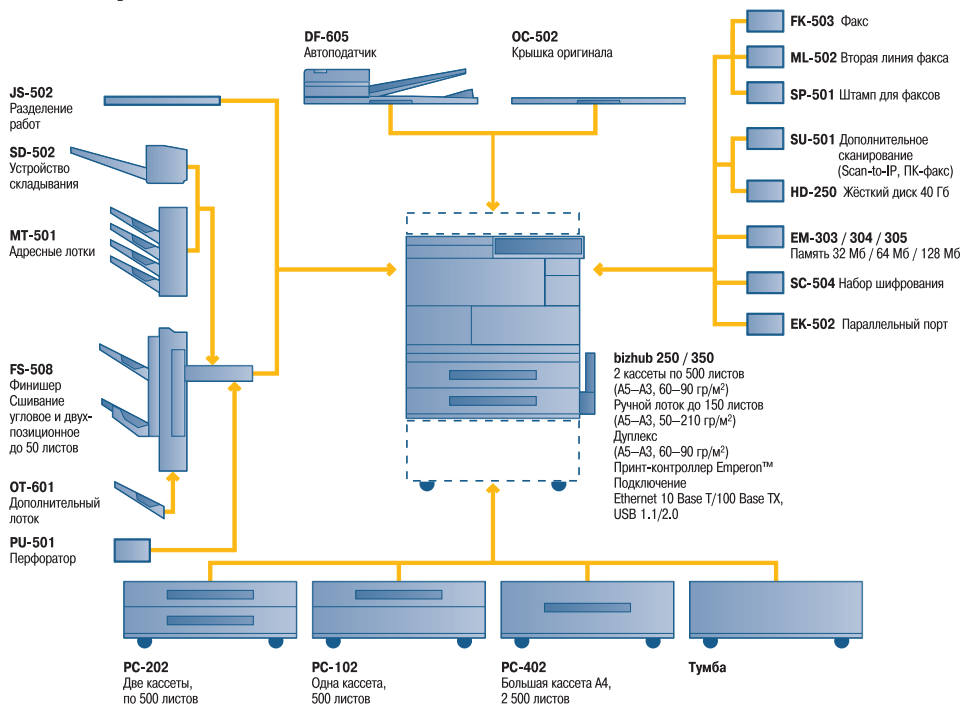


KONICA MINOLTA

Simitri



## Спецификация



### Копир

#### Система

Электростатическая лазерная, полимеризованный тонер

#### Скорость копирования A4

До 25 копий в минуту (bizhub 250)

До 35 копий в минуту (bizhub 350)

#### Скорость копирования A3

До 14 копий в минуту (bizhub 250)

До 20 копий в минуту (bizhub 350)

#### Первая копия

5,3 секунды для A4 (bizhub 250)

4,8 секунды для A4 (bizhub 350)

#### Время прогрева

Около 24 секунд

#### Разрешение копирования

Максимально 600 x 600 dpi

#### Градации

256 градаций

#### Множественное копирование

1-999 копий, обратный отсчет, прерывание копирования

#### Масштабирование

25-400% с шагом 0,1%

#### Память копира

Максимально 320 Мб

#### Жесткий диск (доп.)

40 Гб

#### Функции копирования

Вставка обложки  
Создание буклетов  
Комбинирование N-в-1  
Поворот изображения  
Водяные знаки (с дополнительным жестким диском)

### Принтер

#### Разрешение печати

600 x 600 dpi

#### Процессор

300 МГц, 64 Bit MIPS RISC

#### Язык описания страниц

PCL 5e/6

PostScript 3

#### Подключение

Ethernet 10/100 Base-TX

USB 2.0

Параллельный порт IEEE 1284 (доп.)

#### Память принтера (общая с копиром)

192 Мб стандартно

320 Мб максимально

#### Жесткий диск принтера (общий с копиром)

40 Гб (дополнительно)

#### Операционные системы

Win 98/ ME/ NT4.0/ 2000/ XP/ Server 2003

Mac OS 9.x / 10.x или выше

#### Программное обеспечение

PageScope NetCare

PageScope NetSetup

PageScope Data Administrator

PageScope Workware

PageScope Web Connection

### Сканер

#### Скорость сканирования

До 70 страниц в минуту

(200 dpi через автоподатчик)

До 41 страницы в минуту

(600 dpi через автоподатчик)

#### Разрешение сканирования

600 x 600 dpi

#### Режимы сканирования

TWAIN\*

Scan-to-eMail

Scan-to-FTP

Scan-to-SMB

Scan-to-HDD\*

iFax

(\* с дополнительным жестким диском)

#### Форматы файлов

TIFF, PDF

#### Адреса сканирования

Поддержка LDAP

#### Факс (дополнительно)

Стандарт Super G3

#### Разрешение

600 x 600 dpi (качество ultra-fine)

#### Компрессия

MH, MR, MMH, JBIG

#### Факс модем

До 33,6 Кбит/сек

### Система

#### Автоподатчик (дополнительно)

80 листов

#### Размер бумаги

От A6 до A3

#### Плотность

60-90 гр/м<sup>2</sup> (из кассет)

50-210 гр/м<sup>2</sup> (из ручного лотка)

#### Ёмкость лотков

Стандартно 1 150 листов

Максимально 3 650 листов

#### Выходной лоток

1 200 листов

#### Дуплекс (стандартно)

A5-A3, 60-90 гр/м<sup>2</sup>

#### Финишные функции (дополнительно)

Сортировка смещением

Перфорация

Изготовление буклетов

Адресные лотки

#### Ограничение доступа

1 000 паролей

#### Объём копирования / печати

Стандартный:

7 000 листов (bizhub 250)

10 000 листов (bizhub 350)

Максимальный:

28 000 листов (bizhub 250)

48 000 листов (bizhub 350)

#### Питание

1 300-1 470 Вт

#### Размеры (Ш x Г x В, мм)

677 x 710 x 718

#### Вес

Около 74 кг

Все спецификации, касающиеся вместимости бумаги, относятся к бумаге формата A4 плотностью 80 гр/м<sup>2</sup>. Все спецификации, касающиеся скорости сканирования, копирования или печати, соответствуют формату бумаги A4 поперек, которая сканируется, копируется или печатается в многостраничном и одностороннем режимах. Ёмкость памяти соответствует формату A4 с соответствующим заполнением. Иллюстрации изделия могут содержать дополнительные принадлежности. Спецификации могут изменяться без предварительного уведомления. Все другие названия или торговые марки зарегистрированы и принадлежат их владельцам.

Дополнительная информация

Каталог 2006

Konica Minolta  
Business Solutions Europe GmbH  
Представительство в Москве  
115114, Москва,  
ул. Летниковская, 11/10, стр. 2  
Тел./факс: +7 (495) 789 8804  
e-mail: info@konicaminolta.ru  
[www.konicaminolta.ru](http://www.konicaminolta.ru)

Список официальных поставщиков Konica Minolta  
[www.konicaminolta.ru/support](http://www.konicaminolta.ru/support)