



KONICA MINOLTA

The essentials of imaging



bizhub PRO 920

Эффективный и мощный

bizhub PRO 

Производительная система bizhub PRO 920

Производительная система bizhub PRO 920



■ Продуктивность

bizhub PRO — высокопроизводительные комплексы печати, объединяющие в себе передовые технологии Konica Minolta и широкие финишные возможности, что обеспечивает профессиональный результат и эффективную работу.

■ Гибкость

bizhub PRO — способность к быстрому изменению системы под Ваши потребности, что является ключом к успеху бизнеса. bizhub PRO с лёгкостью интегрируется в любую рабочую среду и предлагает пользователю простоту управления профессиональным печатным комплексом.

■ Надёжность

Многолетний опыт Konica Minolta в области разработок высокопроизводительных систем печати гарантирует надёжность аппаратов bizhub PRO, а применение технологий по обеспечению безопасности сделает Вашу информацию конфиденциальной, что подтверждено международными сертификатами в области защиты информации.

Высокопроизводительная система bizhub PRO 920 обладает всеми необходимыми качествами настоящего профессионала печати — превосходная скорость, низкая себестоимость отпечатка, надёжность, лёгкость управления и широкие финишные возможности. Благодаря уникальной архитектуре она легко и точно справляется с большими заданиями, а также отвечает постоянно повышающимся стандартам и требованиям в области коммерческой печати.

bizhub PRO 920 — Ваш верный и трудолюбивый помощник.

Производительность

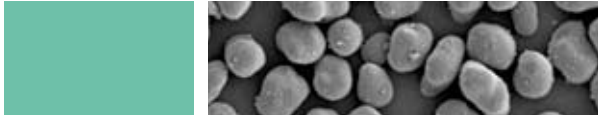
➔ Качества истинного профессионала

Со скоростью 92 страницы в минуту при печати и копировании bizhub PRO 920 всегда будет быстро и в срок выполнять большие объёмы печати, не идя на компромисс с качеством. Кроме того, Вы сможете печатать на бумаге плотностью до 200 гр/м², а также использовать OHP-плёнки и другие материалы для печати. bizhub PRO 920 — истинный профессионал своего дела. Система идеально подходит для крупных департаментов печати и компаний, предлагающих коммерческую печать.

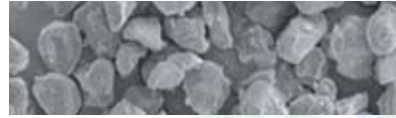
➔ Высокая производительность

bizhub PRO 920 отвечает самым жёстким требованиям, предъявляемым к печати — высокая скорость и производительность, превосходное качество, постоянное увеличение нагрузок и объёмов печати, широкие сетевые возможности, лёгкость управления и обслуживания. Он всегда будет идти в ногу с Вашими увеличивающимися потребностями. Мощная система bizhub PRO 920 — это три устройства в одном, обеспечивающая эффективное сканирование, копирование и печать.

Simitri HD™ тонер



Обычный тонер



→ Непревзойдённое качество

Применение инновационных технологий в области высокопроизводительного печатного оборудования направлено на то, чтобы сделать аппарат bizhub PRO 920 идеальным и незаменимым партнером в Вашем деле. Он не только значительно ускорит Ваш технологический процесс, но и поможет улучшить имидж организации. Превосходный полимеризованный тонер Simitri™, специально разработанный Konica

Minolta, гарантирует одинаково высокое качество документов от первой до последней страницы. Частицы тонера Simitri™ по сравнению с обычными меньше и более гладкие, что обеспечивает улучшенную детализацию изображения и позволяет печатать с меньшими затратами тонера, тем самым значительно снижая себестоимость одного отпечатка.

→ Надёжная и мощная рабочая система

Постоянно возрастающие объёмы печати предъявляют жёсткие требования к печатному оборудованию, именно поэтому bizhub PRO 920 выдерживает большую нагрузку печати (до 750 000 страниц в месяц). Профессиональный дизайн, надёжная конструкция, большой запас бумаги и высокоёмкие расходные материалы гарантируют эффективную работу аппарата на протяжении всего срока службы и низкую стоимость владения bizhub PRO 920.



ь, качество, функциональность

→ Большая вместительность

Отвечая всем стандартам производственной печати и высокоэффективной работы, bizhub PRO 920 поддерживает широкий диапазон материалов для печати. К примеру, Вы можете напечатать и скопировать оригинал формата А3 на бумаге А3+ (314 x 460 мм), сохраняя края изображения и применяя полиграфические мишени. Кроме того, bizhub PRO 920 имеет три универсальные кассеты для бумаги вместимостью до 2 000 листов и ручной лоток подачи на 150 листов. Добавив дополнительную кассету на 4 500 листов, Вы перестанете останавливать печать, чтобы пополнить запас бумаги.



Производительная система bizhub PRO 920



➔ Лёгкость использования

bizhub PRO 920 настолько надёжен и лёгок в использовании, что не нуждается в постоянном присутствии профессионального оператора. Благодаря простой и интуитивно понятной панели управления с ней сможет работать даже технически неподготовленный пользователь.

Дополнительный принт-контроллер IC-203, в свою очередь, позволит Вам следить за ходом выполнения работы и контролировать все финишные операции, а также сохранять часто используемые настройки в памяти аппарата.

Эффективное управл

➔ Гибкость и многофункциональность

Наряду с печатью и копированием bizhub PRO 920 предлагает Вам широкие возможности сканирования (в виде PDF и TIFF). Вы сможете не только быстро и эффективно сканировать документы в удобном для Вас формате, но и, не отходя от аппарата, отправить файлы по электронной почте, сохранить на FTP-сервере для организации совместного использования документов или архивирования.

bizhub PRO 920



➔ Возможности печати

С помощью дополнительного внутреннего принт-контроллера IC-203 Вы можете легко подключить bizhub PRO 920 в свою компьютерную сеть. Таким образом, у Вас появится возможность не только печатать и сканировать необходимые документы по сети, но и удалённо управлять заданиями печати и настройками машины.

Принт-контроллер IC-203 совместим с операционными системами Windows и Mac и поддерживает основные сетевые протоколы, включая TCP/IP, IPX/SPX, NetBEUI, IPP и EtherTalk.

Сохранённые задания на жёстком диске bizhub PRO 920 могут быть распечатаны без их повторной обработки.

Кроме того, принт-контроллер IC-203 позволяет устанавливать параметры печати независимо для каждой отдельной страницы документа, комбинировать в одном задании одно- и двустороннюю печать и в ходе выполнения задания вставлять ранее подготовленные обложки / страницы, совмещая их с печатью или оставляя пустыми.



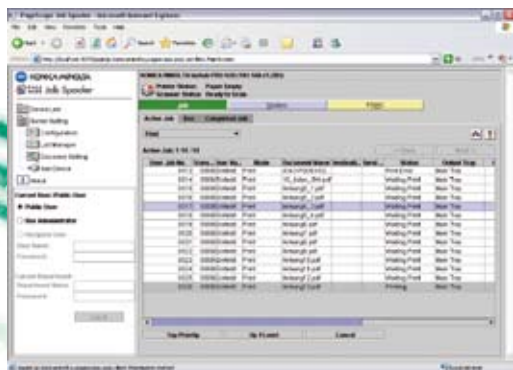
Управление — это так просто

➔ Программное обеспечение

Дополнительное программное обеспечение значительно расширяет возможности принт-контроллера.

■ PageScope Job Spooler

Удобный способ удалённого управления аппаратом и печатью. PageScope Job Spooler позволяет настраивать bizhub PRO 920 и параметры печати, а также организовать повторную печать выполненных заданий.



■ PageScope Direct Print

Отправляет непосредственно на печать документы формата PDF или TIFF без использования специфического программного обеспечения.

■ PageScope Network Setup

Позволяет системному администратору легко управлять настройками при подключении bizhub PRO 920 к компьютерной сети.

■ PageScope NetCare

Предлагает централизованный контроль над bizhub PRO 920 в сети и позволяет проверить с компьютера текущее состояние сетевого устройства, его настройки и конфигурацию.

■ PageScope Web Connection

Позволяет с лёгкостью контролировать устройство, его текущие настройки и состояние, используя обычный web-браузер.

Новый уровень

Вашей работы

→ bizhub PRO 920



- Стандартный запас бумаги 2 150 листов
- Плотность бумаги 50–200 гр/м²
- Формат бумаги до A3+ (314 x 460 мм)
- Автоподатчик до 100 листов
- Скорость копирования до 92 страниц в минуту

→ Кассета большой ёмкости LU-403 / LU-404



- Запас бумаги до 4 000 листов
- Формат бумаги A5–A4 (LU-403) и A4–A3 (LU-404)
- Плотность бумаги 50–200 гр/м²

→ Устройство для перфорации и Z-складывания ZU-602



- Дополнительное устройство к FS-509 или FS-604
- Z-складывание
- Перфорация 2 или 4 отверстия
- Формат бумаги от A4–A3
- Плотность бумаги 60–90 гр/м²

→ Финишер FS-509



- Сшивание до 100 листов
- Угловое и двухпозиционное сшивания
- Выходная ёмкость до 3 000 листов
- Сортировка / группировка и сортировка смещением
- Дополнительный выходной лоток на 200 листов

→ Устройство для вставки обложки PI-501



- Дополнительно к FS-509 или FS-604
- 2 лотка для вставки страниц / обложек
- Ёмкость лотков до 400 листов
- Формат бумаги A5–A3
- Плотность бумаги 50–200 гр/м²

→ Буклет-финишер FS-604

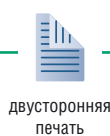


- Сшивание до 50 листов
- Угловое и двухпозиционное сшивания
- Складывание пополам
- Трёхкратное складывание
- Выходная ёмкость до 2 500 листов
- Сортировка / группировка и сортировка смещением
- Дополнительный выходной лоток на 200 листов

→ Устройство обрезки края буклетов TU-501



- Обрезка края буклета
- Обрезка до 20 листов
- Выходная ёмкость
 - 25 буклетов (20 листов)
 - 100 буклетов (2–5 листов)



двусторонняя печать



одно- / двусторонняя печать



вставка цветной бумаги из разных кассет



вставка цветных страниц (A4)



вставка обложки (A4)



вставка цветной страницы в буклет (A3)



вставка обложки в буклет (A3)



сортировка смещением



сшивание угловое



сшивание двухпозиционное



перфорация 2 отверстия



перфорация 4 отверстия



Z-складывание



складывание трехкратное



изготовление буклетов

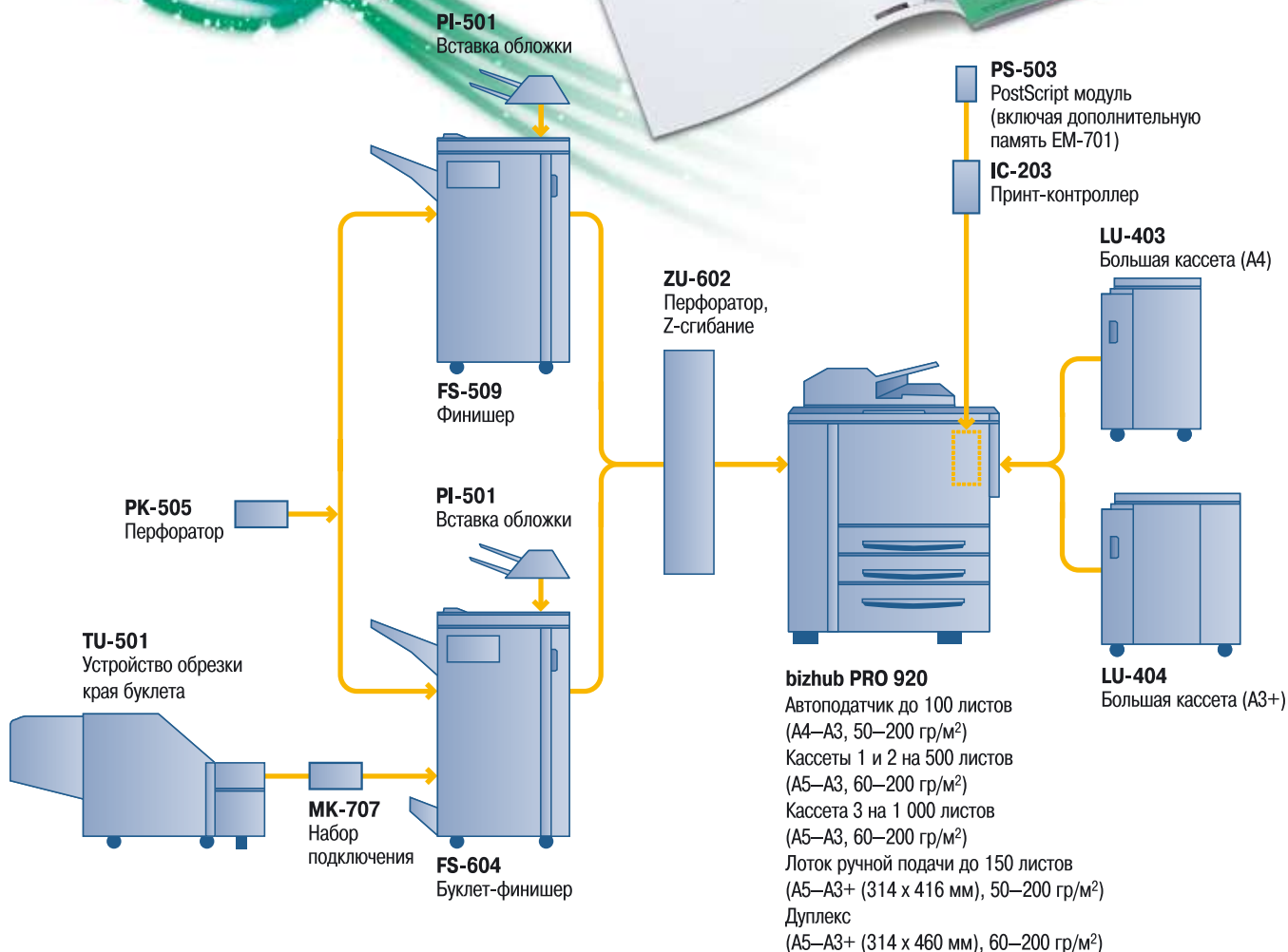


обрезка края буклета

БОТЫ

→ Широкие финишные возможности

Финишная обработка документов bizhub PRO 920 отвечает всем требованиям Вашего технологического процесса. Благодаря широким финишным опциям системы Вы самостоятельно сможете изготавливать необходимые материалы — бизнес-отчёты, презентации, информационные бюллетени, маркетинговые материалы или буклеты. В соответствии с Вашими требованиями документы могут быть отсортированы, сшиты, перфорированы или изготовлены в виде буклетов без потери времени.





KONICA MINOLTA

Simitri



Спецификация

Копир

Система
Электростатическое лазерное копирование

Тип
Стационарный

Тонер
Полимеризованный

Скорость копирования A4
До 92 копий в минуту
До 5 520 копий в час

Скорость копирования A3
До 54 копий в минуту
До 3 240 копий в час

Разрешение копирования
Максимально 600 x 600 dpi

Первая копия
Менее 3,1 секунды (A4 поперек)

Градации
256 градаций

Масштабирование
25–400% с шагом 0,1%

Количество копий
1—9 999 копий,
обратный отсчет,
прерывание копирования

Память копира
Стандартно: 256 Мб

Жёсткий диск
40 Гб

Принтер (дополнительно)

Скорость печати A4
До 92 страниц в минуту
До 5 520 страниц в час

Скорость печати A3
До 54 страниц в минуту
До 3 240 страниц в час

Разрешение печати
Максимально 2 400 x 600 dpi

Процессор
800 МГц

Язык описания страниц
PCL 5e, PCL 6, PS3, TIFF, PDF

Подключение
Параллельный порт
10 / 100 BaseT Ethernet

Память принтера
Стандартно: 256 Мб
Максимально: 512 Мб

Жёсткий диск принтера
40 Гб

Операционные системы
Windows 98 / 2000 / ME / XP
/ NT4.0
Mac OS 9.0 или выше

Сканер (дополнительно)

Скорость сканирования
До 92 страниц в минуту

Разрешение сканирования
Максимально 600 x 600 dpi

Режимы сканирования
TWAIN
Scan-to-HDD
Scan-to-FTP
Scan-to-SMB
Scan-to-eMail

Система

Автоподатчик
Максимально: 100 листов

Размер бумаги
От A5 до A3+
(максимально 314 x 460 мм)

Плотность бумаги
50–200 гр/м²

Ёмкость лотков
Стандартно 2 150 листов
Максимально 6 150 листов
с большой кассетой

Выходной лоток
Максимально 3 000 листов

Финишер FS-509
Сшивание до 100 листов
Сшивание 2 вида
Дополнительный лоток
200 листов

Буклет-финишер FS-604
Сшивание до 50 листов
Сшивание 2 вида
Изготовление буклетов
Складывание
Дополнительный лоток
200 листов

Устройство для вставки обложки PI-501
Вставка ранее отпечатанных материалов и обложек
Ёмкость лотков до 400 листов

Устройство для перфорирования и Z-сгибания ZU-602
Z-складывание
Перфорация 2 или 4 отверстия

Устройство обрезки края буклетов TU-501
Обрезка края буклета
Выходная ёмкость
до 100 буклетов

Кассета большой ёмкости LU-403 / LU-404
Выходная ёмкость
до 4 000 листов

Время прогрева
Менее 60 секунд

Размеры (Ш x Г x В, мм)
888 x 775 x 1 160

Вес
Примерно 280 кг

Konica Minolta
Business Solutions Europe GmbH
Представительство в Москве
115114, Москва,
ул.Летниковская, 11/10, стр.2
Тел./факс: +7 (495) 789 8804
e-mail: info@konicaminolta.ru
www.konicaminolta.ru

Список официальных поставщиков Konica Minolta
www.konicaminolta.ru/support

Все спецификации, касающиеся вместимости бумаги, относятся к бумаге формата A4 плотностью 80 гр/м². Все спецификации, касающиеся скорости сканирования, копирования или печати, соответствуют формату бумаги A4 поперек, которая сканируется, копируется или печатается в многостраничном и одностороннем режимах. Ёмкость памяти соответствует формату A4 с соответствующим заполнением. Иллюстрации изделия могут содержать дополнительные принадлежности. Спецификации могут изменяться без предварительного уведомления. Все другие названия или торговые марки зарегистрированы и принадлежат их владельцам.

Дополнительная информация

Ver.3_1000_022008